

Massivbau Laux GmbH
Gewerbegebiet 1
66679 Losheim-Hausbach

Telefon 0 68 72 | 9004-0

info@massivbau-laux.de



massivbau-laux.de

laux  Massivbau

New Art
Modern mit klaren Linien



Wir bauen Häuser, die genauso individuell sind wie die Menschen, die darin wohnen. Mit unserer Typenhaus-Serie geben wir Ihnen Planungsvorschläge an die Hand, die unsere jahrzehntelange Erfahrung widerspiegeln, optimale Räume zu gestalten.

Sich für ein Haus von Laux zu entscheiden heißt: Wohnen auf höchstem Anspruchsniveau und nach modernsten Standards. Sie möchten Ihre eigenen Wohnideen verwirklichen? Wir verändern den Grundriss nach Ihren Wünschen und mit dem Know-how des Laux-Teams.

Ob Typenhaus oder individuell - immer ein Traumlaux. Stein auf Stein. Schlüsselfertig.

Bau Dir ein Laux.

- 5 Zimmer, Bad mit Wanne und Dusche, Gäste-WC
- Große Küche mit Zugang zu Essbereich und Flur
- Versetztes Pultdach
- Großzügige Fensterflächen
- Kinderzimmer offen bis in die Dachspitze
- Nutzbarer Dachboden als Stauraum, Kniestock 100 cm

Das „NEW ART“ wird den Wünschen und Anforderungen einer jungen, modernen Familie in allen Punkten gerecht.

Das versetzte Pultdach fällt ins Auge und ist dennoch angenehm zurückhaltend. Die vier bodentiefe Fenster im Dachgeschoss geben dem Haus Offenheit und Licht. Die großzügigen Fensterflächen und Terrassentüren im Wohn- und Essbereich öffnen den Blick in die Natur.

Ihre Kinder können ihre spielerische Fantasie in den zwei bis in die Dachspitze offenen Zimmern voll ausleben.

Der Speicherraum über dem Elternschlafzimmer und Bad bietet genug Stauraum für Dinge, die Sie im Wohnbereich nicht benötigen.

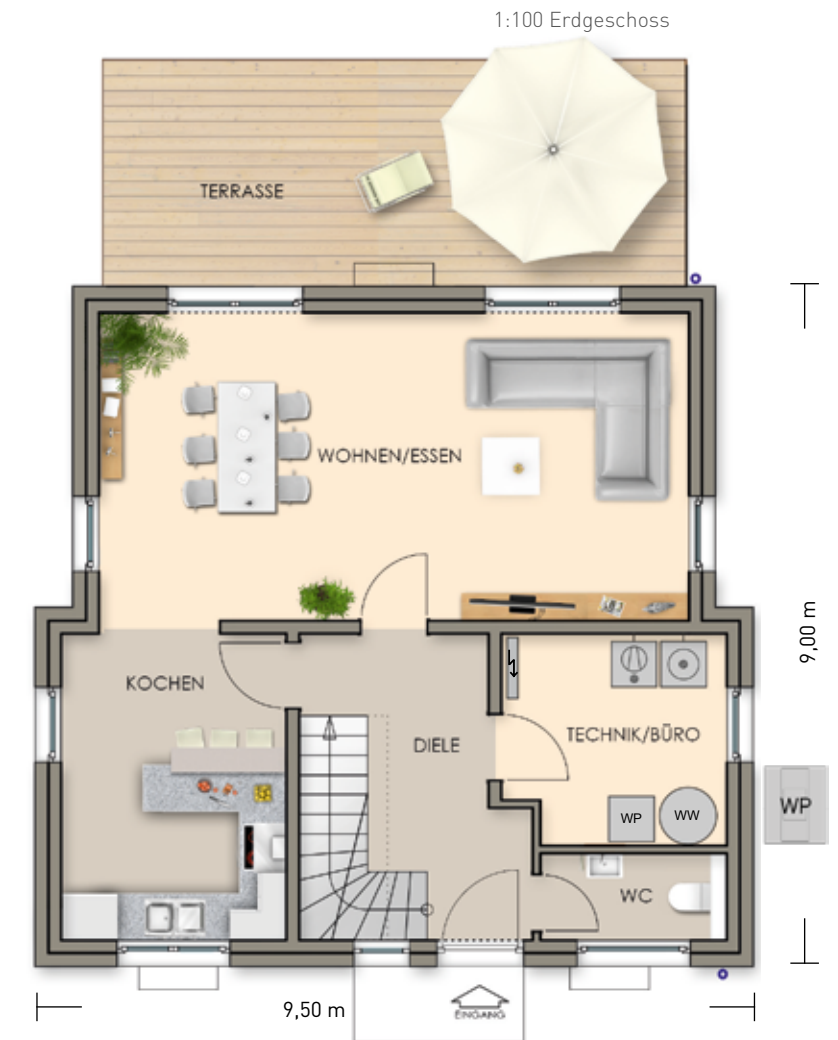
„NEW ART“ – modern, klar und perfekt abgestimmt auf die Ansprüche des heutigen Wohnens.

Grundfläche EG	64,94 m²
Diele	10,81 m ²
Kochen	11,91 m ²
Technik/Büro	7,91 m ²
WC	2,76 m ²
Wohnen/Essen	31,55 m ²

Grundfläche DG	60,93 m²
Flur	2,63 m ²
Bad	11,91 m ²
Eltern	15,63 m ²
Kind I	15,38 m ²
Kind II	15,38 m ²

Grundfläche EG + DG	125,87 m²
Wohnfläche EG + DG	116,20 m²

Grundfläche UG (optional)	61,48 m²
Flur	9,79 m ²
Keller I	11,05 m ²
Keller II	29,59 m ²
Technik	11,05 m ²



Untergeschoss (optional)
Darstellung verkleinert

