

# Dein Traum laux

# Familienhäuser

Massivbau Laux GmbH  
Gewerbegebiet 1  
66679 Losheim-Hausbach

Telefon 0 68 72 | 90 04-0

info@massivbau-laux.de



[massivbau-laux.de](http://massivbau-laux.de)

**laux**  Massivbau

**Highlight**  
Klein und fein



Wir bauen Häuser, die genauso individuell sind wie die Menschen, die darin wohnen. Mit unserer Typenhaus-Serie geben wir Ihnen Planungsvorschläge an die Hand, die unsere jahrzehntelange Erfahrung widerspiegeln, optimale Räume zu gestalten.

Sich für ein Haus von Laux zu entscheiden heißt: Wohnen auf höchstem Anspruchsniveau und nach modernsten Standards. Sie möchten Ihre eigenen Wohnideen verwirklichen? Wir verändern den Grundriss nach Ihren Wünschen und mit dem Know-how des Laux-Teams.

**Ob Typenhaus oder individuell - immer ein Traumlaux. Stein auf Stein. Schlüsselfertig.**

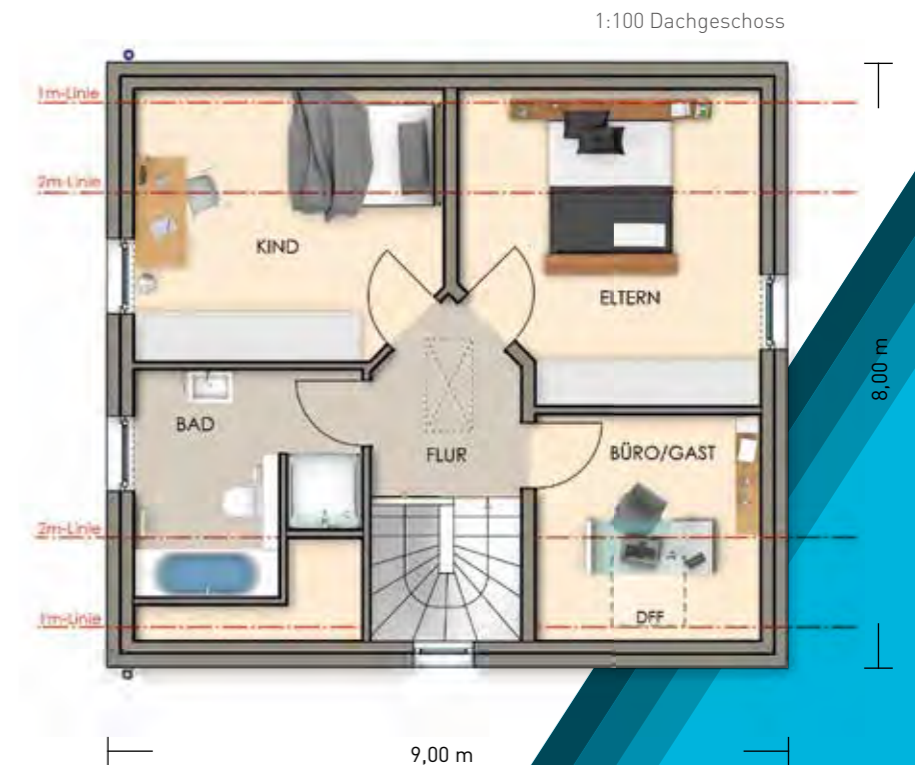
# Bau Dir ein Laux.

- 5 Zimmer, Bad mit Dusche und Wanne, Gäste-WC
- Geräumiger Wohnbereich mit Eckverglasung
- Home Office
- Praktische Garderobe oder zusätzlicher Abstellraum
- Nutzbarer Dachspeicher, Kniestock 75 cm

Das „HIGHLIGHT“, unsere Kompakt-Klasse, ideal für kleinere Grundstücke. Auch bei geringem Platzbedarf erleben Sie Individualität und Chic. Große Fenster spenden viel Licht, die moderne Eckverglasung im Wohn- und Essbereich bietet direkten Zutritt in Ihren Garten.

Die an den Wohnbereich angeschlossene Küche lädt ein zum gemeinsamen Kochen und Verweilen mit Familie und Freunden. Im praktisch aufgeteilten Dachgeschoss befindet sich neben zwei Schlafräumen und Familienbadezimmer das Büro mit Dachflächenfenster – arbeiten unter den Sternen.

<b>Grundfläche EG</b>	<b>57,22 m<sup>2</sup></b>
HWR/HAR	8,87 m <sup>2</sup>
Flur	11,46 m <sup>2</sup>
Garderobe	2,40 m <sup>2</sup>
Kochen	8,60 m <sup>2</sup>
WC	2,39 m <sup>2</sup>
Wohnen/Essen	23,50 m <sup>2</sup>
<b>Grundfläche DG</b>	<b>51,50 m<sup>2</sup></b>
Bad	8,15 m <sup>2</sup>
Büro/Gast	8,99 m <sup>2</sup>
Eltern	15,76 m <sup>2</sup>
Flur	4,29 m <sup>2</sup>
Kind	14,31 m <sup>2</sup>
<b>Grundfläche EG + DG</b>	<b>108,72 m<sup>2</sup></b>
<b>Wohnfläche EG + DG</b>	<b>99,21 m<sup>2</sup></b>
<b>Grundfläche UG (optional)</b>	<b>53,76 m<sup>2</sup></b>
Flur	6,47 m <sup>2</sup>
Keller I	29,15 m <sup>2</sup>
Keller II	9,00 m <sup>2</sup>
Technik/HAR	9,14 m <sup>2</sup>



Massivbau Laux GmbH  
Gewerbegebiet 1  
66679 Losheim-Hausbach

Telefon 0 68 72 | 9004-0

info@massivbau-laux.de

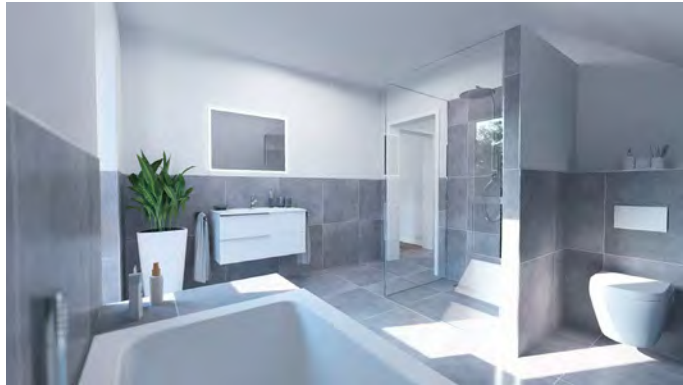


[massivbau-laux.de](http://massivbau-laux.de)

**laux**  Massivbau

# Saarhaus 1.0

Traditionell und schnörkellos



Wir bauen Häuser, die genauso individuell sind wie die Menschen, die darin wohnen. Mit unserer Typenhaus-Serie geben wir Ihnen Planungsvorschläge an die Hand, die unsere jahrzehntelange Erfahrung widerspiegeln, optimale Räume zu gestalten.

Sich für ein Haus von Laux zu entscheiden heißt: Wohnen auf höchstem Anspruchsniveau und nach modernsten Standards. Sie möchten Ihre eigenen Wohnideen verwirklichen? Wir verändern den Grundriss nach Ihren Wünschen und mit dem Know-how des Laux-Teams.

**Ob Typenhaus oder individuell - immer ein Traumlaux. Stein auf Stein. Schlüsselfertig.**

# Bau Dir ein Laux.

- 5 Zimmer, Bad und separates Gäste-WC im EG bieten viel Platz
- Eine große Küche – offen und trotzdem separat
- Wohn- und Essbereich über die gesamte Breite des Hauses
- Eine Treppe nach Ihrem Wunsch – massiv oder Holz, ohne Aufpreis
- Markanter Erker im Eingangsbereich
- Begehbare Dachspeicher, Kniestock 75 cm

Was von außen noch traditionell und klassisch daherkommt, bietet innen modernes Wohnen mit höchstem Komfort. Das „SAARHAUS 1.0“ beweist seine Qualitäten vor allem in der Flexibilität des Innenausbaus.

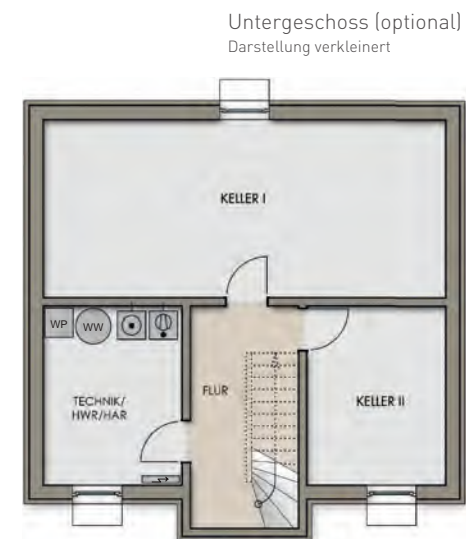
Bewährte Zimmeraufteilung oder individuelle Größe – Sie gestalten den Zuschnitt Ihres Traumhauses. Der große Wohn- und Essbereich öffnet sich auf seiner gesamten Breite zur Terrasse und zum Garten hin. Das Dachgeschoss mit einem wohnlichen Bad überzeugt durch die gemütliche Schräge und die dadurch entstehende Wohlfühl-atmosphäre für die gesamte Familie.

<b>Grundfläche EG</b>	<b>69,05 m<sup>2</sup></b>
Diele	13,06 m <sup>2</sup>
Büro/HWR	7,29 m <sup>2</sup>
Kochen	12,35 m <sup>2</sup>
WC	1,98 m <sup>2</sup>
Wohnen /Essen	34,37 m <sup>2</sup>

<b>Grundfläche DG</b>	<b>60,33 m<sup>2</sup></b>
Bad	12,17 m <sup>2</sup>
Eltern	16,81 m <sup>2</sup>
Galerie	2,37 m <sup>2</sup>
Kind I	16,81 m <sup>2</sup>
Kind II	12,17 m <sup>2</sup>

<b>Grundfläche EG + DG</b>	<b>129,38 m<sup>2</sup></b>
<b>Wohnfläche EG + DG</b>	<b>116,96 m<sup>2</sup></b>

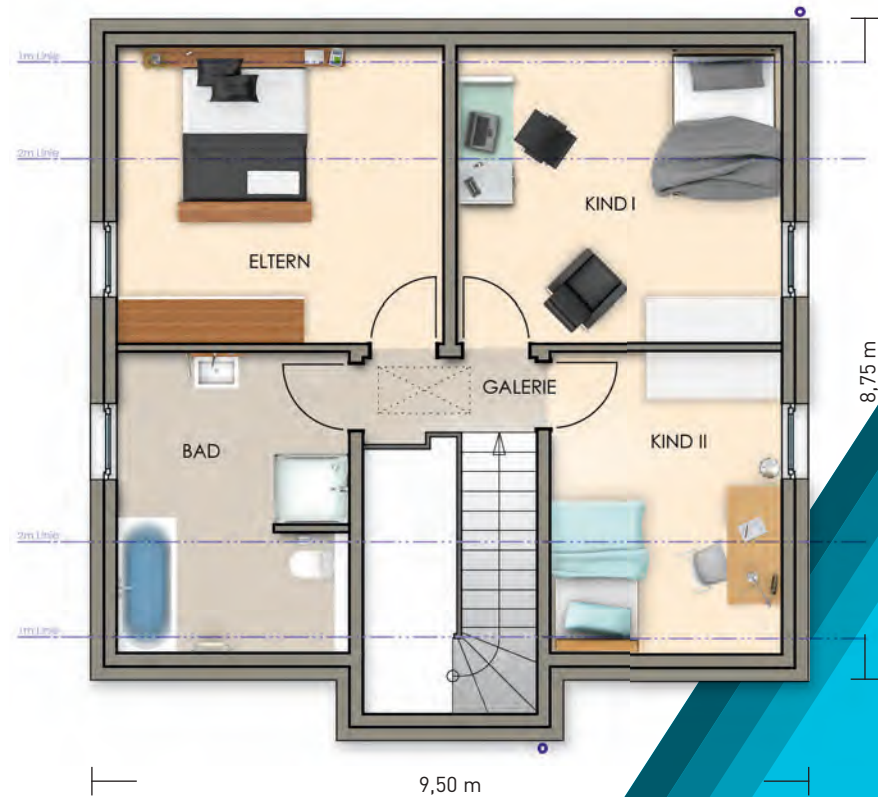
<b>Grundfläche UG (optional)</b>	<b>65,25 m<sup>2</sup></b>
Flur	10,74 m <sup>2</sup>
Keller I	32,33 m <sup>2</sup>
Keller II	11,09 m <sup>2</sup>
Technik/HAR/HWR	11,09 m <sup>2</sup>



1:100 Erdgeschoss



1:100 Dachgeschoss



Massivbau Laux GmbH  
Gewerbegebiet 1  
66679 Losheim-Hausbach

Telefon 0 68 72 | 9004-0

info@massivbau-laux.de



[massivbau-laux.de](http://massivbau-laux.de)

**laux**  Massivbau

**New Art**  
Modern mit klaren Linien



Wir bauen Häuser, die genauso individuell sind wie die Menschen, die darin wohnen. Mit unserer Typenhaus-Serie geben wir Ihnen Planungsvorschläge an die Hand, die unsere jahrzehntelange Erfahrung widerspiegeln, optimale Räume zu gestalten.

Sich für ein Haus von Laux zu entscheiden heißt: Wohnen auf höchstem Anspruchsniveau und nach modernsten Standards. Sie möchten Ihre eigenen Wohnideen verwirklichen? Wir verändern den Grundriss nach Ihren Wünschen und mit dem Know-how des Laux-Teams.

**Ob Typenhaus oder individuell - immer ein Traumlaux. Stein auf Stein. Schlüsselfertig.**

# Bau Dir ein Laux.

- 5 Zimmer, Bad mit Wanne und Dusche, Gäste-WC
- Große Küche mit Zugang zu Essbereich und Flur
- Versetztes Pultdach
- Großzügige Fensterflächen
- Kinderzimmer offen bis in die Dachspitze
- Nutzbarer Dachboden als Stauraum, Kniestock 100 cm

Das „NEW ART“ wird den Wünschen und Anforderungen einer jungen, modernen Familie in allen Punkten gerecht.

Das versetzte Pultdach fällt ins Auge und ist dennoch angenehm zurückhaltend. Die vier bodentiefe Fenster im Dachgeschoss geben dem Haus Offenheit und Licht. Die großzügigen Fensterflächen und Terrassentüren im Wohn- und Essbereich öffnen den Blick in die Natur.

Ihre Kinder können ihre spielerische Fantasie in den zwei bis in die Dachspitze offenen Zimmern voll ausleben.

Der Speicherraum über dem Elternschlafzimmer und Bad bietet genug Stauraum für Dinge, die Sie im Wohnbereich nicht benötigen.

„NEW ART“ – modern, klar und perfekt abgestimmt auf die Ansprüche des heutigen Wohnens.

<b>Grundfläche EG</b>	<b>64,94 m<sup>2</sup></b>
Diele	10,81 m <sup>2</sup>
Kochen	11,91 m <sup>2</sup>
Technik/Büro	7,91 m <sup>2</sup>
WC	2,76 m <sup>2</sup>
Wohnen/Essen	31,55 m <sup>2</sup>

<b>Grundfläche DG</b>	<b>60,93 m<sup>2</sup></b>
Flur	2,63 m <sup>2</sup>
Bad	11,91 m <sup>2</sup>
Eltern	15,63 m <sup>2</sup>
Kind I	15,38 m <sup>2</sup>
Kind II	15,38 m <sup>2</sup>

<b>Grundfläche EG + DG</b>	<b>125,87 m<sup>2</sup></b>
<b>Wohnfläche EG + DG</b>	<b>116,20 m<sup>2</sup></b>

<b>Grundfläche UG (optional)</b>	<b>61,48 m<sup>2</sup></b>
Flur	9,79 m <sup>2</sup>
Keller I	11,05 m <sup>2</sup>
Keller II	29,59 m <sup>2</sup>
Technik	11,05 m <sup>2</sup>



Massivbau Laux GmbH  
Gewerbegebiet 1  
66679 Losheim-Hausbach

Telefon 0 68 72 | 9004-0

info@massivbau-laux.de



[massivbau-laux.de](http://massivbau-laux.de)

**laux**  Massivbau

**Trendy**  
Klare Formen liegen im Trend



Wir bauen Häuser, die genauso individuell sind wie die Menschen, die darin wohnen. Mit unserer Typenhaus-Serie geben wir Ihnen Planungsvorschläge an die Hand, die unsere jahrzehntelange Erfahrung widerspiegeln, optimale Räume zu gestalten.

Sich für ein Haus von Laux zu entscheiden heißt: Wohnen auf höchstem Anspruchsniveau und nach modernsten Standards. Sie möchten Ihre eigenen Wohnideen verwirklichen? Wir verändern den Grundriss nach Ihren Wünschen und mit dem Know-how des Laux-Teams.

**Ob Typenhaus oder individuell - immer ein Traumlaux. Stein auf Stein. Schlüsselfertig.**

# Bau Dir ein Laux.

- 6 Zimmer, Ankleide, Bad und separate Gäste-Toilette
- Überdachter Eingangsbereich
- Die Küche kann offen oder geschlossen geplant werden
- Blickfang ist die Galerie im Wohnbereich mit offener Treppe
- Kniestock im Dachgeschoss 175 cm, offen bis unter die Dachspitze

Beim Bauen geht der Trend zu klaren Linien in Verbindung mit einer individuellen Optik. Dass unser Typenhaus „TRENDY“ dies alles mit günstigen Baukosten verbindet – das sagt alleine schon der Name.

Der zurückgesetzte Eingangsbereich dient als Vordach und ist das erste Extra des Hauses. Diese setzen sich im Inneren mit einer Galerie über dem Wohnbereich fort.

Egal ob Hauswirtschaftsraum, Büro oder drittes Kinderzimmer – das Erdgeschoss ist offen für Ihre Wünsche. Und wenn Sie das noch nicht begeistert, das Dachfenster über der Badewanne wird es bestimmt. Oder wann haben Sie zuletzt unter dem Sternenhimmel gebadet?

<b>Grundfläche EG</b>	<b>69,61 m<sup>2</sup></b>
Büro	9,64 m <sup>2</sup>
Diele	4,75 m <sup>2</sup>
Kochen	8,86 m <sup>2</sup>
Technik/HWR	6,00 m <sup>2</sup>
WC	2,34 m <sup>2</sup>
Wohnen/Essen	38,02 m <sup>2</sup>
<b>Grundfläche DG</b>	<b>61,02 m<sup>2</sup></b>
Ankleide	8,98 m <sup>2</sup>
Bad	8,43 m <sup>2</sup>
Eltern	15,66 m <sup>2</sup>
Flur	5,19 m <sup>2</sup>
Kind I	11,38 m <sup>2</sup>
Kind II	11,38 m <sup>2</sup>
<b>Grundfläche EG + DG</b>	<b>130,63 m<sup>2</sup></b>
<b>Wohnfläche EG + DG</b>	<b>126,73 m<sup>2</sup></b>
<b>Grundfläche UG (optional)</b>	<b>65,59 m<sup>2</sup></b>
Flur	12,74 m <sup>2</sup>
Keller I	23,32 m <sup>2</sup>
Keller II	21,99 m <sup>2</sup>
Technik	7,54 m <sup>2</sup>

Untergeschoss (optional)  
Darstellung verkleinert



Massivbau Laux GmbH  
Gewerbegebiet 1  
66679 Losheim-Hausbach

Telefon 0 68 72 | 90 04-0

info@massivbau-laux.de



massivbau-laux.de

**laux**  **Massivbau**

# Saarhaus 2.0

Der Klassiker mit Extras



Wir bauen Häuser, die genauso individuell sind wie die Menschen, die darin wohnen. Mit unserer Typenhaus-Serie geben wir Ihnen Planungsvorschläge an die Hand, die unsere jahrzehntelange Erfahrung widerspiegeln, optimale Räume zu gestalten.

Sich für ein Haus von Laux zu entscheiden heißt: Wohnen auf höchstem Anspruchsniveau und nach modernsten Standards. Sie möchten Ihre eigenen Wohnideen verwirklichen? Wir verändern den Grundriss nach Ihren Wünschen und mit dem Know-how des Laux-Teams.

**Ob Typenhaus oder individuell - immer ein Traumlaux. Stein auf Stein. Schlüsselfertig.**

# Bau Dir ein Laux.

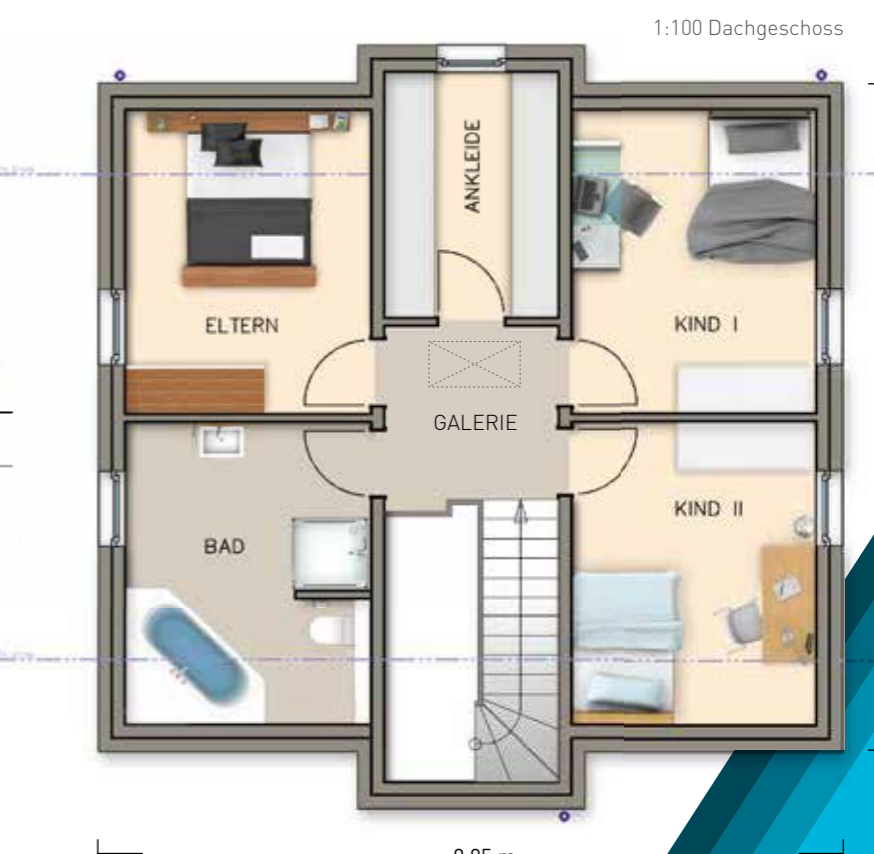
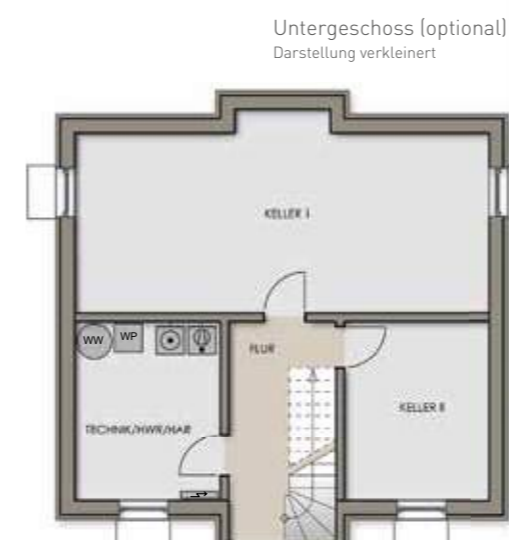
- 5 Zimmer, separate Ankleide, Bad und separates Gäste-WC im EG
- Eine große Küche, offen und trotzdem separat
- Wohn- und Essbereich öffnen sich zur großen Terrasse
- Große Gaube im DG – mehr Licht, mehr Platz
- Erker an der Front- und Rückseite
- Begehbarer Dachspeicher, Kniestock 100 cm

Klassischer Baustil mit einem Schuss Extravaganz. Das ist die Stärke unseres Typenhauses „SAARHAUS 2.0“.

Der große Bruder des „SAARHAUS 1.0“ verbindet den traditionellen Look eines Einfamilienhauses mit der Funktionalität durchdachter Architektur. Die große Gaube auf der Gartenseite schenkt nicht nur Licht und Raum, sondern verwandelt einen Klassiker in Ihr ganz individuelles Traumhaus.

Wenn Sie es wünschen, ist die offene Küche ganz nah und trotzdem vom Essbereich nicht einsehbar. Sie brauchen ein Büro statt einer Ankleide? Schon geplant. Ein Haus wie gemacht für kühle Rechner und qualitätsbewusste Genießer.

<b>Grundfläche EG</b>	<b>73,68 m<sup>2</sup></b>
Diele	12,15 m <sup>2</sup>
HWR/Büro	8,58 m <sup>2</sup>
Kochen	13,20 m <sup>2</sup>
WC	2,45 m <sup>2</sup>
Wohnen /Essen	37,30 m <sup>2</sup>
<b>Grundfläche DG</b>	
Ankleide	7,36 m <sup>2</sup>
Bad	12,90 m <sup>2</sup>
Eltern	12,90 m <sup>2</sup>
Galerie	5,35 m <sup>2</sup>
Kind I	12,90 m <sup>2</sup>
Kind II	12,90 m <sup>2</sup>
<b>Grundfläche EG + DG</b>	
<b>Wohnfläche EG + DG</b>	<b>132,51 m<sup>2</sup></b>
<b>Grundfläche UG (optional)</b>	
Flur	10,74 m <sup>2</sup>
Keller I	35,08 m <sup>2</sup>
Keller II	11,89 m <sup>2</sup>
Technik/HWR/HAR	11,89 m <sup>2</sup>



Massivbau Laux GmbH  
Gewerbegebiet 1  
66679 Losheim-Hausbach

Telefon 0 68 72 | 9004-0

info@massivbau-laux.de



[massivbau-laux.de](http://massivbau-laux.de)

**laux**  Massivbau

**Starline**  
Offen und geräumig



Wir bauen Häuser, die genauso individuell sind wie die Menschen, die darin wohnen. Mit unserer Typenhaus-Serie geben wir Ihnen Planungsvorschläge an die Hand, die unsere jahrzehntelange Erfahrung widerspiegeln, optimale Räume zu gestalten.

Sich für ein Haus von Laux zu entscheiden heißt: Wohnen auf höchstem Anspruchsniveau und nach modernsten Standards. Sie möchten Ihre eigenen Wohnideen verwirklichen? Wir verändern den Grundriss nach Ihren Wünschen und mit dem Know-how des Laux-Teams.

**Ob Typenhaus oder individuell - immer ein Traumlaux. Stein auf Stein. Schlüsselfertig.**

## Bau Dir ein Laux.

- 5 Zimmer, separate Ankleide, Bad mit Dusche und Wanne, Gäste-WC
- Individuell und großzügig dank Erker in Küche und Treppenhaus
- Die Küche kann offen oder geschlossen geplant werden
- Großzügiger Wohn- und Essbereich
- Kniestock im Dachgeschoss von 236 cm, offen bis unter die Dachspitze

Das „STARLINE“ besticht durch die interessant angeordneten Formen und Ebenen. Zwei Erker im Seiten- und Eingangsbereich lockern das äußere Erscheinungsbild auf.

Der Eingangsbereich befindet sich auf einem Zwischenpodest. Von dort gehen Sie eine Ebene tiefer in den großzügigen Wohn- und Essbereich, der zusammen mit der offenen Küche fast die gesamte Fläche einnimmt.

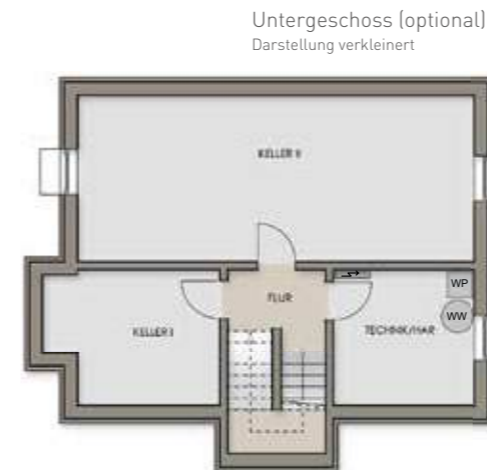
Bodentiefe, zweiteilige Fenster und Terrassentüren sorgen für helles, strahlendes Licht und öffnen den Blick in den Garten. Das Dachgeschoss ist geprägt durch bodentiefe Fenster und lichte Raumhöhen bis in die Dachspitze.

<b>Grundfläche EG</b>	<b>69,65 m<sup>2</sup></b>
Abstellraum	7,30 m <sup>2</sup>
Technik/HAR/HWR	6,05 m <sup>2</sup>
Diele	3,79 m <sup>2</sup>
Kochen	13,25 m <sup>2</sup>
WC	2,44 m <sup>2</sup>
Wohnen/Essen	36,82 m <sup>2</sup>

<b>Grundfläche DG</b>	<b>62,62 m<sup>2</sup></b>
Ankleide	6,03 m <sup>2</sup>
Bad	10,95 m <sup>2</sup>
Eltern	13,52 m <sup>2</sup>
Flur	6,01 m <sup>2</sup>
Kind I	12,59 m <sup>2</sup>
Kind II	13,52 m <sup>2</sup>

<b>Grundfläche EG + DG</b>	<b>132,27 m<sup>2</sup></b>
<b>Wohnfläche EG + DG</b>	<b>132,27 m<sup>2</sup></b>

<b>Grundfläche UG (optional)</b>	<b>65,41 m<sup>2</sup></b>
Flur	8,99 m <sup>2</sup>
Keller I	11,58 m <sup>2</sup>
Keller II	34,70 m <sup>2</sup>
Technik/HAR	10,14 m <sup>2</sup>



1:100 Erdgeschoss



1:100 Dachgeschoss



Massivbau Laux GmbH  
Gewerbegebiet 1  
66679 Losheim-Hausbach

Telefon 0 68 72 | 9004-0

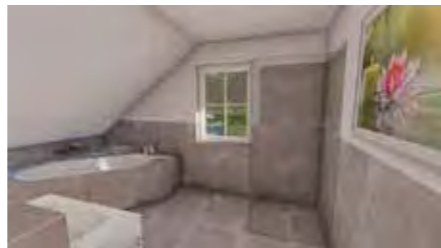
info@massivbau-laux.de



[massivbau-laux.de](http://massivbau-laux.de)

**laux**  Massivbau

**Toskana**  
Wohnen wie im Süden



Wir bauen Häuser, die genauso individuell sind wie die Menschen, die darin wohnen. Mit unserer Typenhaus-Serie geben wir Ihnen Planungsvorschläge an die Hand, die unsere jahrzehntelange Erfahrung widerspiegeln, optimale Räume zu gestalten.

Sich für ein Haus von Laux zu entscheiden heißt: Wohnen auf höchstem Anspruchsniveau und nach modernsten Standards. Sie möchten Ihre eigenen Wohnideen verwirklichen? Wir verändern den Grundriss nach Ihren Wünschen und mit dem Know-how des Laux-Teams.

**Ob Typenhaus oder individuell - immer ein Traumlaux. Stein auf Stein. Schlüsselfertig.**

# Bau Dir ein Laux.

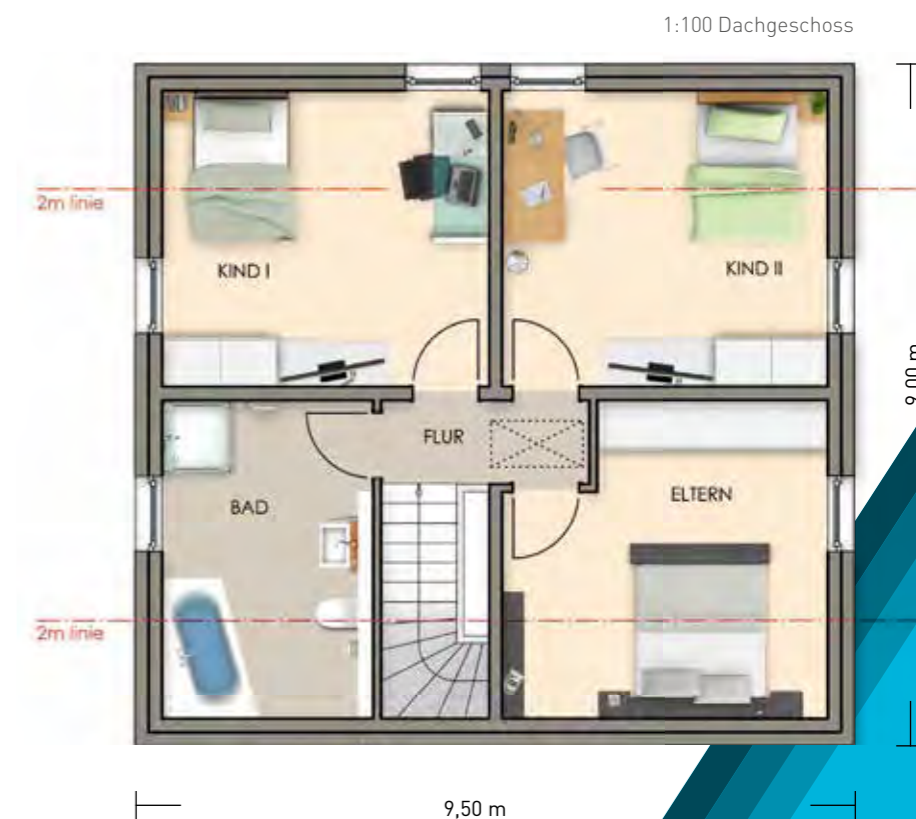
- 5 Zimmer, Bad mit Dusche und Wanne, Gäste-WC
- Mediterrane Optik durch das Krüppelwalmdach mit Gaube Kniestock 100 cm
- Individuell und großzügig dank Erker im Wohnbereich
- Eingangsüberdachung
- Dekorative Sprossenfenster

Sie bevorzugen ein traumhaftes Haus mit südländischem Flair? Genau das bietet Ihnen „TOSKANA“ mit seiner Gaube, dem Erker und den Sprossenfenstern.

Höchste Qualität und klassische Werte in mediterraner Optik. Das Haus besticht durch großzügige Aufteilung im Erdgeschoss, eine abgetrennte Küche und den weitläufigen Wohnraum, der sich zur Terrasse hin öffnet.

Die Dachgaube sorgt für lichtdurchflutete Zimmer im DG und verleiht dem Krüppelwalmdach eine ganz individuelle Note. Genauso der überdachte Eingangsbereich, der wie viele hochwertige Details im Preis enthalten ist.

<b>Grundfläche EG</b>	<b>70,54 m<sup>2</sup></b>
Technik/Büro	7,99 m <sup>2</sup>
Diele	13,43 m <sup>2</sup>
Kochen	11,34 m <sup>2</sup>
WC	2,22 m <sup>2</sup>
Wohnen/Essen	35,56 m <sup>2</sup>
<b>Grundfläche DG</b>	<b>64,52 m<sup>2</sup></b>
Bad	11,63 m <sup>2</sup>
Eltern	16,49 m <sup>2</sup>
Flur	2,98 m <sup>2</sup>
Kind I	16,73 m <sup>2</sup>
Kind II	16,69 m <sup>2</sup>
<b>Grundfläche EG + DG</b>	<b>135,06 m<sup>2</sup></b>
<b>Wohnfläche EG + DG</b>	<b>124,91 m<sup>2</sup></b>
<b>Grundfläche UG (optional)</b>	<b>67,05 m<sup>2</sup></b>
Flur	10,41 m <sup>2</sup>
Keller I	10,46 m <sup>2</sup>
Keller II	33,52 m <sup>2</sup>
Technik	12,66 m <sup>2</sup>



Massivbau Laux GmbH  
Gewerbegebiet 1  
66679 Losheim-Hausbach

Telefon 0 68 72 | 9004-0

info@massivbau-laux.de



[massivbau-laux.de](http://massivbau-laux.de)

**laux**  Massivbau

**Star**  
Klassik trifft Moderne



Wir bauen Häuser, die genauso individuell sind wie die Menschen, die darin wohnen. Mit unserer Typenhaus-Serie geben wir Ihnen Planungsvorschläge an die Hand, die unsere jahrzehntelange Erfahrung widerspiegeln, optimale Räume zu gestalten.

Sich für ein Haus von Laux zu entscheiden heißt: Wohnen auf höchstem Anspruchsniveau und nach modernsten Standards. Sie möchten Ihre eigenen Wohnideen verwirklichen? Wir verändern den Grundriss nach Ihren Wünschen und mit dem Know-how des Laux-Teams.

**Ob Typenhaus oder individuell - immer ein Traumlaux. Stein auf Stein. Schlüsselfertig.**

## Bau Dir ein Laux.

- 5 Zimmer, Ankleide im Schlafzimmer, Bad mit Wanne und Dusche
- Viel Platz durch zwei Flachdachgauben an Front- und Rückseite
- Offene Galerie (Luftraum) im Wohnbereich
- Verglaste Gaube zur Gartenseite sorgt für viel Tageslicht im Wohnbereich
- Überdachter Eingangsbereich durch vorstehende Gaube
- Begehbarer Dachspeicher, Kniestock 112 cm

Selten verbindet durchdachte Architektur den modernen Anspruch der Bewohner mit der bewährten traditionellen Bauweise so geschickt wie in unserem Modell „STAR“.

Die beiden Gauben sind nicht nur optisch ein Highlight, sondern werten Ihr neues Zuhause durch ihre Funktionalität enorm auf. Vier bodentiefe Fenster im Dachgeschoss, sowie die verglaste Galerie sorgen für viel Tageslicht und sonnendurchflutete Räume.

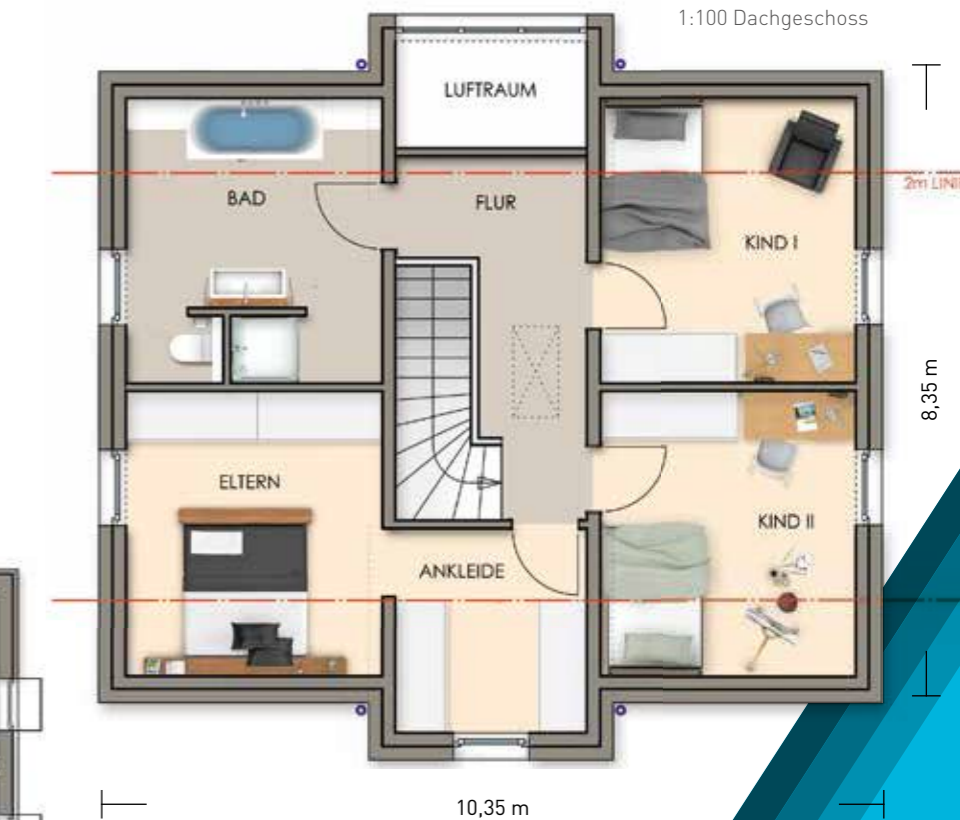
Die offene Treppe im Wohnbereich, ein Ankleideraum mit direktem Zugang zu Ihrem Schlafzimmer und eine moderne Badaufteilung sind nur einige der Argumente, die dieses Haus zu einem wirklichen „STAR“ bei unseren Kunden machen.

<b>Grundfläche EG</b>	<b>71,54 m<sup>2</sup></b>
Abstellraum	3,41 m <sup>2</sup>
Büro/HWR	9,35 m <sup>2</sup>
Diele	6,82 m <sup>2</sup>
Kochen	11,21 m <sup>2</sup>
WC	2,46 m <sup>2</sup>
Wohnen/Essen	38,29 m <sup>2</sup>

<b>Grundfläche DG</b>	<b>65,21 m<sup>2</sup></b>
Ankleide	6,75 m <sup>2</sup>
Bad	12,64 m <sup>2</sup>
Eltern	12,64 m <sup>2</sup>
Flur	7,90 m <sup>2</sup>
Kind I	12,64 m <sup>2</sup>
Kind II	12,64 m <sup>2</sup>

<b>Grundfläche EG + DG</b>	<b>136,75 m<sup>2</sup></b>
<b>Wohnfläche EG + DG</b>	<b>129,96 m<sup>2</sup></b>

<b>Grundfläche UG (optional)</b>	<b>67,35 m<sup>2</sup></b>
Flur	8,91 m <sup>2</sup>
Keller I	11,64 m <sup>2</sup>
Keller II	22,89 m <sup>2</sup>
Technik	23,91 m <sup>2</sup>



Massivbau Laux GmbH  
Gewerbegebiet 1  
66679 Losheim-Hausbach

Telefon 0 68 72 | 9004-0

info@massivbau-laux.de



massivbau-laux.de

**laux**  Massivbau

**Sunshine**  
Hell und offen



Wir bauen Häuser, die genauso individuell sind wie die Menschen, die darin wohnen. Mit unserer Typenhaus-Serie geben wir Ihnen Planungsvorschläge an die Hand, die unsere jahrzehntelange Erfahrung widerspiegeln, optimale Räume zu gestalten.

Sich für ein Haus von Laux zu entscheiden heißt: Wohnen auf höchstem Anspruchsniveau und nach modernsten Standards. Sie möchten Ihre eigenen Wohnideen verwirklichen? Wir verändern den Grundriss nach Ihren Wünschen und mit dem Know-how des Laux-Teams.

**Ob Typenhaus oder individuell - immer ein Traumlaux. Stein auf Stein. Schlüsselfertig.**

# Bau Dir ein Laux.

- 6 Zimmer, separate Ankleide sowie Bad mit Wanne und Dusche
- Große integrierbare Küche
- Kombiniertes Pult- und Flachdach
- Möglichkeit für Hauswirtschaftsraum oder Büro
- Verglaste Galerie im OG

Diesem Haus sieht man den guten Geschmack des Besitzers an. Die durchdachte Kombination aus Pult- und Flachdach machen das Modell „SUNSHINE“ zu einem Unikat in der Nachbarschaft.

Doch nicht nur die Optik besticht außen und innen. Die Variabilität der Raumaufteilung und die individuellen Planungsmöglichkeiten werden durch den versetzten Grundriss noch erhöht. Der optional planbare Keller oder der Hauswirtschaftsraum lassen Sie alle Platzsorgen vergessen.

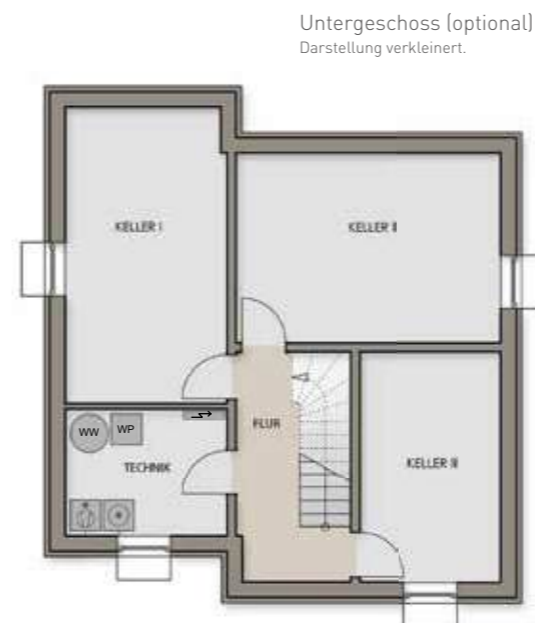
Das Highlight der Architektur ist die verglaste Galerie im Obergeschoss mit Blick auf den Essbereich und in die freie Natur. Hier wird Ihnen klar, warum dieses Haus den Namen „SUNSHINE“ trägt.

<b>Grundfläche EG</b>	<b>72,29 m<sup>2</sup></b>
Büro	9,85 m <sup>2</sup>
Diele	11,71 m <sup>2</sup>
Kochen	8,17 m <sup>2</sup>
Technik/HWR	7,23 m <sup>2</sup>
WC	1,75 m <sup>2</sup>
Wohnen /Essen	33,58 m <sup>2</sup>

<b>Grundfläche OG</b>	<b>65,03 m<sup>2</sup></b>
Ankleide	6,82 m <sup>2</sup>
Bad	9,77 m <sup>2</sup>
Eltern	10,96 m <sup>2</sup>
Galerie	12,94 m <sup>2</sup>
Kind I	12,27 m <sup>2</sup>
Kind II	12,27 m <sup>2</sup>

<b>Grundfläche EG + OG</b>	<b>137,32 m<sup>2</sup></b>
<b>Wohnfläche EG + OG</b>	<b>137,32 m<sup>2</sup></b>

<b>Grundfläche UG (optional)</b>	<b>67,42 m<sup>2</sup></b>
Flur	9,91 m <sup>2</sup>
Keller I	18,15 m <sup>2</sup>
Keller II	19,17 m <sup>2</sup>
Keller III	12,38 m <sup>2</sup>
Technik	7,82 m <sup>2</sup>



Massivbau Laux GmbH  
Gewerbegebiet 1  
66679 Losheim-Hausbach

Telefon 0 68 72 | 9004-0

info@massivbau-laux.de



massivbau-laux.de

**laux**  Massivbau

**New Look**  
Klassisch und geräumig



Wir bauen Häuser, die genauso individuell sind wie die Menschen, die darin wohnen. Mit unserer Typenhaus-Serie geben wir Ihnen Planungsvorschläge an die Hand, die unsere jahrzehntelange Erfahrung widerspiegeln, optimale Räume zu gestalten.

Sich für ein Haus von Laux zu entscheiden heißt: Wohnen auf höchstem Anspruchsniveau und nach modernsten Standards. Sie möchten Ihre eigenen Wohnideen verwirklichen? Wir verändern den Grundriss nach Ihren Wünschen und mit dem Know-how des Laux-Teams.

**Ob Typenhaus oder individuell - immer ein Traumlaux. Stein auf Stein. Schlüsselfertig.**

# Bau Dir ein Laux.

- 7 Zimmer, Bad mit Dusche und Wanne, Gäste-WC
- In den Erker integrierte Küche
- Raumhohes Bad ohne Schrägen
- Nutzbarer Dachboden als Stauraum, Kniestock 100 cm
- Großzügiges Entrée
- Der Eingang kann optional überdacht werden

Mit vier Schlafzimmern und einem zusätzlichen Raum im Erdgeschoss unterstützt das „NEW LOOK“ eine großzügige Familienplanung. Der traditionelle Grundriss wird durch den Erkervorbau aufgelockert. In den Erker eingebunden bildet die Küche das Zentrum des Familienlebens.

Vom Wohn- und Essbereich aus blicken Sie durch die bodentiefen Fenster in den Garten. Auch im Dachgeschoss sorgen vier bodentiefe Fenster für strahlende Helligkeit.

Ein weiteres Highlight ist das in den oberen Erker eingebaute Bad. Durch das große Fenster über der Badewanne blicken Sie in die Ferne und vergessen entspannt den Alltag.



**Grundfläche EG** **80,51 m<sup>2</sup>**

Büro	11,59 m <sup>2</sup>
Flur	16,91 m <sup>2</sup>
Kochen	10,21 m <sup>2</sup>
Technik/HWR/HAR	7,06 m <sup>2</sup>
WC	2,74 m <sup>2</sup>
Wohnen/Essen	32,00 m <sup>2</sup>

**Grundfläche DG** **74,41 m<sup>2</sup>**

Bad	9,02 m <sup>2</sup>
Eltern	16,15 m <sup>2</sup>
Flur	5,22 m <sup>2</sup>
Kind I	14,98 m <sup>2</sup>
Kind II	14,51 m <sup>2</sup>
Kind III	14,53 m <sup>2</sup>

**Grundfläche EG + DG** **154,92 m<sup>2</sup>**  
**Wohnfläche EG + DG** **146,00 m<sup>2</sup>**

**Grundfläche UG (optional)** **76,35 m<sup>2</sup>**

Flur	9,98 m <sup>2</sup>
Keller I	20,77 m <sup>2</sup>
Keller II	29,47 m <sup>2</sup>
Technik/HAR/HWR	16,13 m <sup>2</sup>

Untergeschoss (optional)  
Darstellung verkleinert



Massivbau Laux GmbH  
Gewerbegebiet 1  
66679 Losheim-Hausbach

Telefon 0 68 72 | 9004-0

info@massivbau-laux.de



massivbau-laux.de

**laux**  Massivbau

**Split Down**  
Mit Hang nach unten



Wir bauen Häuser, die genauso individuell sind wie die Menschen, die darin wohnen. Mit unserer Typenhaus-Serie geben wir Ihnen Planungsvorschläge an die Hand, die unsere jahrzehntelange Erfahrung widerspiegeln, optimale Räume zu gestalten.

Sich für ein Haus von Laux zu entscheiden heißt: Wohnen auf höchstem Anspruchsniveau und nach modernsten Standards. Sie möchten Ihre eigenen Wohnideen verwirklichen? Wir verändern den Grundriss nach Ihren Wünschen und mit dem Know-how des Laux-Teams.

**Ob Typenhaus oder individuell - immer ein Traumlaux. Stein auf Stein. Schlüsselfertig.**

## Bau Dir ein Laux.

- 6 Zimmer, Ankleide, Bad, Gäste-WC und Spielflur
- Das perfekte Typenhaus für Hanggrundstücke nach unten
- Kostspielige Geländemodellierungen entfallen
- Spielflur ohne Schräge durch große Gaube im OG
- Hoher Kniestock von 1,25m für mehr aktiven Wohnraum
- Zusätzlicher Stauraum durch optionale Teil- oder Vollunterkellerung
- Versetztes Pultdach - offen Wohnen bis zur Dachspitze

„SPLIT DOWN“ ist das Gegenstück zu unserem Typenhaus „SPLIT UP“. Die 6 ZKB passen sich auch schwierigen Hanggrundstücken nach unten an. Kostengünstig, effizient und attraktiv, mit viel Licht und Wohnfläche für die Familie. Das versetzte Pultdach bietet nicht nur eine individuelle Optik, sondern öffnet den Wohnraum bis zur Dachspitze.

Die Split-Level-Architektur läßt den Wunsch vom Wohnen auf verschiedenen Ebenen wahr werden. Das Kernstück des Hauses bildet die Treppe, wodurch ein separates Treppenhaus entfällt. Der hohe Kniestock, eine optionale Teilunterkellerung und die große Gaube mit Spielflur im OG schenken Ihnen genug Raum, Ihre Vorstellungen von den eigenen vier Wänden zu verwirklichen.

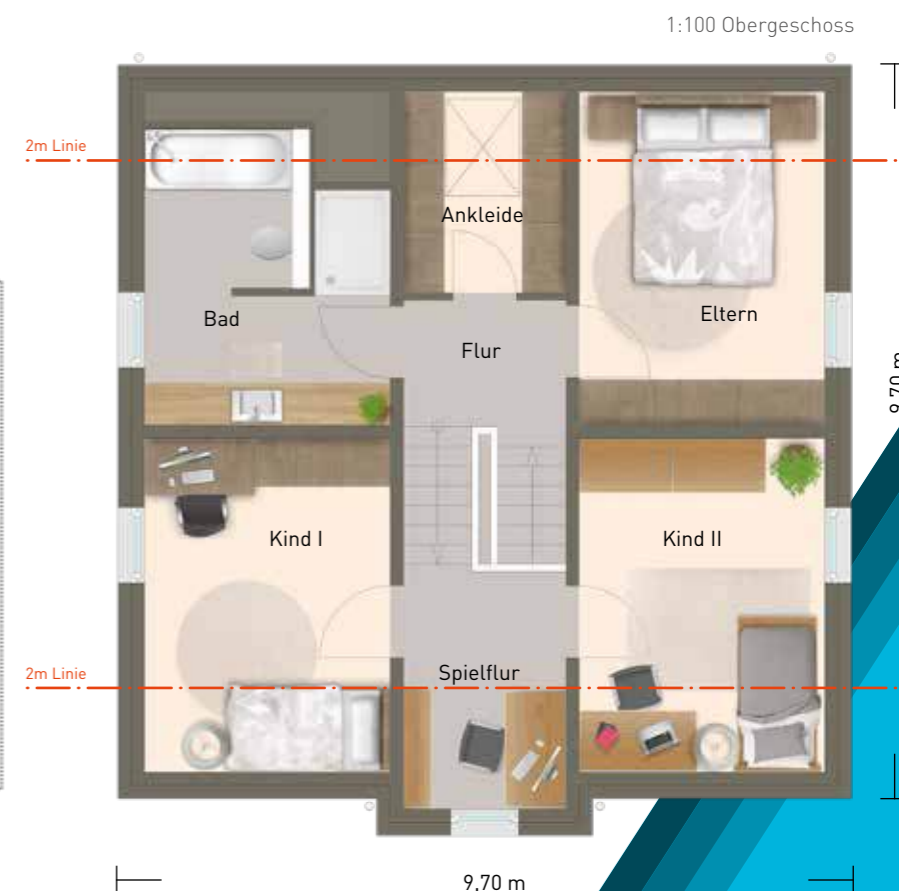
<b>Grundfläche EG</b>	<b>79,43 m<sup>2</sup></b>
Diele	7,88 m <sup>2</sup>
Wohnen/Essen	33,73 m <sup>2</sup>
Kochen	10,36 m <sup>2</sup>
Technik/Büro	9,70 m <sup>2</sup>
WC	3,41 m <sup>2</sup>
Gast/Kind III	14,35 m <sup>2</sup>

<b>Grundfläche OG</b>	<b>71,03 m<sup>2</sup></b>
Flur	3,73 m <sup>2</sup>
Spielflur	6,72 m <sup>2</sup>
Kind I	14,35 m <sup>2</sup>
Kind II	14,35 m <sup>2</sup>
Eltern	14,33 m <sup>2</sup>
Ankleide	5,72 m <sup>2</sup>
Bad	11,83 m <sup>2</sup>

<b>Grundfläche EG + OG</b>	<b>150,46 m<sup>2</sup></b>
<b>Wohnfläche EG + OG</b>	<b>142,74 m<sup>2</sup></b>

<b>Grundfläche UG (optional)</b>	<b>36,76 m<sup>2</sup></b>
Flur	5,86 m <sup>2</sup>
Keller I	13,41 m <sup>2</sup>
HAR	4,08 m <sup>2</sup>
Technik	13,41 m <sup>2</sup>

Untergeschoss (optional)  
Darstellung verkleinert



Massivbau Laux GmbH  
Gewerbegebiet 1  
66679 Losheim-Hausbach

Telefon 0 68 72 | 9004-0

info@massivbau-laux.de



[massivbau-laux.de](http://massivbau-laux.de)

**laux**  Massivbau

**Split Up**  
Mit Hang nach oben



Wir bauen Häuser, die genauso individuell sind wie die Menschen, die darin wohnen. Mit unserer Typenhaus-Serie geben wir Ihnen Planungsvorschläge an die Hand, die unsere jahrzehntelange Erfahrung widerspiegeln, optimale Räume zu gestalten.

Sich für ein Haus von Laux zu entscheiden heißt: Wohnen auf höchstem Anspruchsniveau und nach modernsten Standards. Sie möchten Ihre eigenen Wohnideen verwirklichen? Wir verändern den Grundriss nach Ihren Wünschen und mit dem Know-how des Laux-Teams.

**Ob Typenhaus oder individuell - immer ein Traumlaux. Stein auf Stein. Schlüsselfertig.**

# Bau Dir ein Laux.

- 6 Zimmer, Ankleide, Bad, Gäste-WC und Abstellraum
- Das perfekte Typenhaus für Hanggrundstücke nach oben
- Kostspielige Geländemodellierungen entfallen
- Ankleide ohne Schräge durch große Gaube im OG
- Hoher Kniestock von 1,25m für mehr aktiven Wohnraum
- Zusätzlicher Stauraum durch optionale Teil- oder Vollunterkellerung
- Versetztes Pultdach - offen Wohnen bis zur Dachspitze

„SPLIT UP“ ist wirklich eine schräge Type – im besten Sinne des Wortes. Die 6 ZKB passen sich auch schwierigen Hanggrundstücken nach oben an. Kostengünstig, effizient und attraktiv, mit viel Licht und Wohnfläche für die Familie. Das versetzte Pultdach bietet nicht nur eine individuelle Optik, sondern öffnet den Wohnraum bis zur Dachspitze.

Die Split-Level-Architektur läßt den Wunsch vom Wohnen auf verschiedenen Ebenen wahr werden. Das Kernstück des Hauses bildet die Treppe, wodurch ein separates Treppenhaus entfällt. Der hohe Kniestock, eine optionale Teilunterkellerung und die große Gaube im OG schenken Ihnen genug Raum, Ihre Vorstellungen von den eigenen vier Wänden zu verwirklichen.

<b>Grundfläche EG</b>	<b>78,33 m<sup>2</sup></b>
Diele	11,18 m <sup>2</sup>
Wohnen/Essen	29,81 m <sup>2</sup>
Kochen	10,23 m <sup>2</sup>
HWR/Technik	14,20 m <sup>2</sup>
WC	3,33 m <sup>2</sup>
Büro	9,58 m <sup>2</sup>

<b>Grundfläche OG</b>	<b>70,00 m<sup>2</sup></b>
Flur/Podest	5,72 m <sup>2</sup>
Kind I	14,20 m <sup>2</sup>
Kind II	14,20 m <sup>2</sup>
Eltern	14,18 m <sup>2</sup>
Ankleide	5,64 m <sup>2</sup>
Bad	11,68 m <sup>2</sup>
Abstellraum	4,38 m <sup>2</sup>

<b>Grundfläche EG + OG</b>	<b>148,33 m<sup>2</sup></b>
<b>Wohnfläche EG + OG</b>	<b>140,44 m<sup>2</sup></b>

<b>Grundfläche UG (optional)</b>	<b>39,43 m<sup>2</sup></b>
Flur	6,29 m <sup>2</sup>
Keller I	16,57 m <sup>2</sup>
Technik	16,57 m <sup>2</sup>



# Stadtvillen

Massivbau Laux GmbH  
Gewerbegebiet 1  
66679 Losheim-Hausbach

Telefon 0 68 72 | 90 04-0

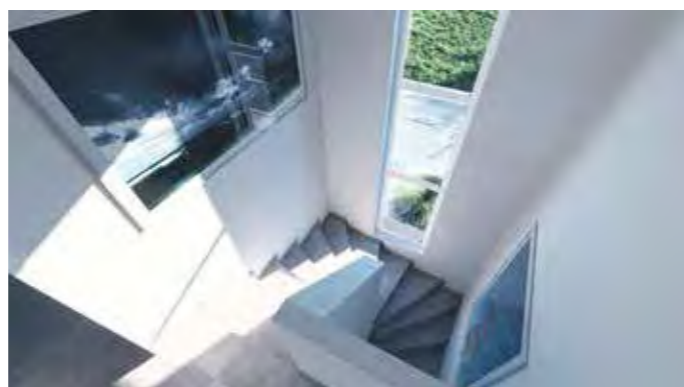
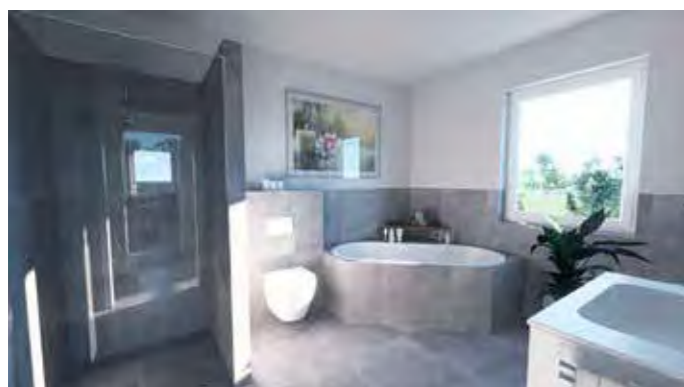
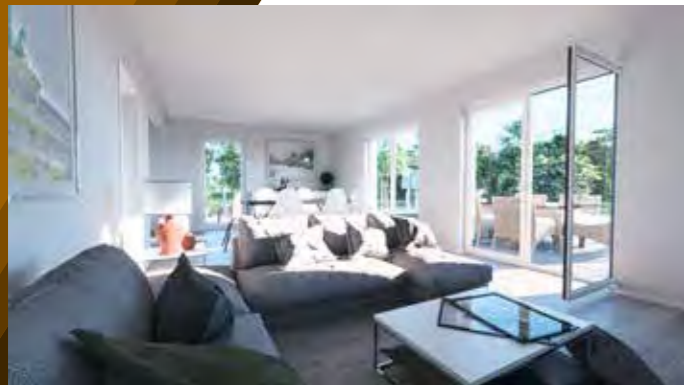
info@massivbau-laux.de



[massivbau-laux.de](http://massivbau-laux.de)

**laux**  Massivbau

**City**  
Städtische Eleganz in moderner Form



Wir bauen Häuser, die genauso individuell sind wie die Menschen, die darin wohnen. Mit unserer Typenhaus-Serie geben wir Ihnen Planungsvorschläge an die Hand, die unsere jahrzehntelange Erfahrung widerspiegeln, optimale Räume zu gestalten.

Sich für ein Haus von Laux zu entscheiden heißt: Wohnen auf höchstem Anspruchsniveau und nach modernsten Standards. Sie möchten Ihre eigenen Wohnideen verwirklichen? Wir verändern den Grundriss nach Ihren Wünschen und mit dem Know-how des Laux-Teams.

**Ob Typenhaus oder individuell - immer ein Traumlaux. Stein auf Stein. Schlüsselfertig.**

# Bau Dir ein Laux.

- 6 Zimmer, Bad mit Dusche und Wanne, Gäste-WC
- Tagheller Wohn- und Essbereich
- Variable Küche, auf Wunsch offen oder abgetrennt
- Obergeschoss mit zusätzlichem Büro oder Ankleide
- Das Fensterband im Treppenhaus schenkt viel Licht

„CITY“ überzeugt den anspruchsvollen Bauherrn durch luftige Atmosphäre und lichtdurchflutete Räume. Die bodentiefen Fensterfronten geben Ihrem neuen Zuhause den Look einer modernen Stadtvilla.

Ob Sie die Küche zum Wohnraum hin offen und großzügig, oder abgetrennt und gemütlich planen, viel Raum für Familie und Freunde ist garantiert. Das Obergeschoss überzeugt durch die familienfreundliche Aufteilung von Eltern- und Kinderzimmer, getrennt durch ein Büro oder eine Ankleide. Praktisch sind vor allem der Hauswirtschaftsraum im Erdgeschoss und die großzügigen Stauräume auf dem Dachboden.

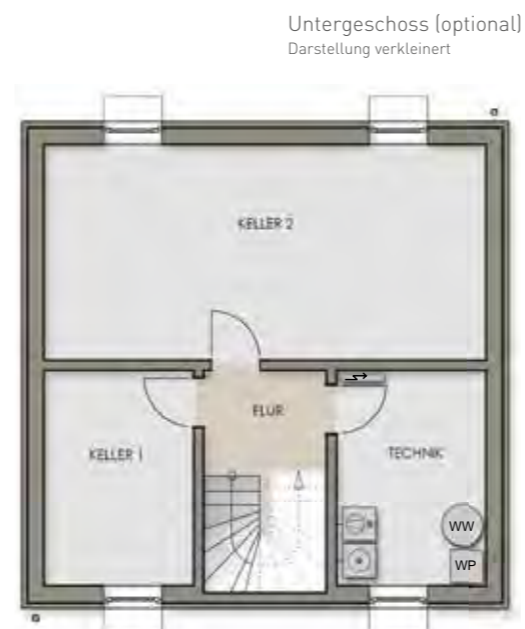
„CITY“ – genießen Sie die Stadt und die Freiheit der eigenen vier Wände.

<b>Grundfläche EG</b>	<b>62,69 m<sup>2</sup></b>
Diele	9,74 m <sup>2</sup>
Büro/HWR	7,22 m <sup>2</sup>
Kochen	11,56 m <sup>2</sup>
WC	1,93 m <sup>2</sup>
Wohnen/Essen	32,24 m <sup>2</sup>

<b>Grundfläche OG</b>	<b>57,24 m<sup>2</sup></b>
Bad	9,47 m <sup>2</sup>
Büro	5,89 m <sup>2</sup>
Eltern	12,84 m <sup>2</sup>
Flur	6,82 m <sup>2</sup>
Kind I	11,11 m <sup>2</sup>
Kind II	11,11 m <sup>2</sup>

<b>Grundfläche EG + OG</b>	<b>119,93 m<sup>2</sup></b>
<b>Wohnfläche EG + OG</b>	<b>119,93 m<sup>2</sup></b>

<b>Grundfläche UG (optional)</b>	<b>59,10 m<sup>2</sup></b>
Flur	8,42 m <sup>2</sup>
Keller I	10,19 m <sup>2</sup>
Keller II	30,26 m <sup>2</sup>
Technik	10,23 m <sup>2</sup>



Massivbau Laux GmbH  
Gewerbegebiet 1  
66679 Losheim-Hausbach

Telefon 0 68 72 | 9004-0

info@massivbau-laux.de



[massivbau-laux.de](http://massivbau-laux.de)

**laux**  Massivbau

**Novus**  
Ganz viel Familie



Wir bauen Häuser, die genauso individuell sind wie die Menschen, die darin wohnen. Mit unserer Typenhaus-Serie geben wir Ihnen Planungsvorschläge an die Hand, die unsere jahrzehntelange Erfahrung widerspiegeln, optimale Räume zu gestalten.

Sich für ein Haus von Laux zu entscheiden heißt: Wohnen auf höchstem Anspruchsniveau und nach modernsten Standards. Sie möchten Ihre eigenen Wohnideen verwirklichen? Wir verändern den Grundriss nach Ihren Wünschen und mit dem Know-how des Laux-Teams.

**Ob Typenhaus oder individuell - immer ein Traumlaux. Stein auf Stein. Schlüsselfertig.**

# Bau Dir ein Laux.

- 6 Zimmer, separate Ankleide, Bad und Gäste-WC
- Optimal für Familien mit drei Kindern
- Offene Küche mit angrenzendem Abstellraum
- Büro oder zusätzliches Kinderzimmer im EG
- Der begehbare Dachboden bietet viel zusätzlichen Stauraum

Bei „NOVUS“ ist der Name Konzept: Neue Wohn- und Lebensqualität für Familien mit bis zu drei Kindern. Denn dank der optimalen Raumaussnutzung und bis ins Detail durchdachter Wohnlösungen können Sie sich zwischen einem zusätzlichen Kinderzimmer oder dem Homeoffice entscheiden.

Der an die Küche grenzende, separate Abstellraum und der begehbare Dachboden bieten jede Menge Stauraum für die unverzichtbaren Dinge des Lebens. Und das moderne Bad mit T-Lösung wird Sie ebenfalls begeistern.

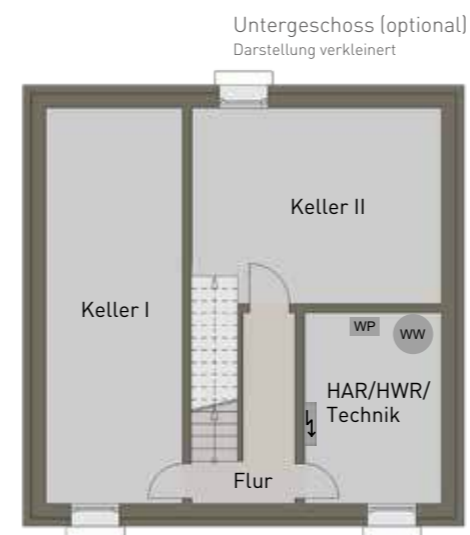
Unser Typenhaus „NOVUS“ beweist, wieviel Wohlfühlraum auf einer begrenzten Fläche möglich ist.

<b>Grundfläche EG</b>	<b>69,65 m<sup>2</sup></b>
Flur	7,43 m <sup>2</sup>
Kochen	9,19 m <sup>2</sup>
Wohnen/Essen	32,75 m <sup>2</sup>
HWR/Technik	7,90 m <sup>2</sup>
WC	2,42 m <sup>2</sup>
Abstellen	1,09 m <sup>2</sup>
Büro	8,87 m <sup>2</sup>

<b>Grundfläche OG</b>	<b>68,69 m<sup>2</sup></b>
Flur	9,35 m <sup>2</sup>
Kind I	14,25 m <sup>2</sup>
Kind II	14,11 m <sup>2</sup>
Eltern	14,48 m <sup>2</sup>
Ankleide	6,71 m <sup>2</sup>
Bad	9,79 m <sup>2</sup>

<b>Grundfläche EG + OG</b>	<b>138,34 m<sup>2</sup></b>
<b>Wohnfläche EG + OG</b>	<b>138,34 m<sup>2</sup></b>

<b>Grundfläche UG (optional)</b>	<b>65,13 m<sup>2</sup></b>
Flur	5,66 m <sup>2</sup>
HAR/HWR/Technik	12,16 m <sup>2</sup>
Keller I	25,21 m <sup>2</sup>
Keller II	22,10 m <sup>2</sup>



Massivbau Laux GmbH  
Gewerbegebiet 1  
66679 Losheim-Hausbach

Telefon 0 68 72 | 9004-0

info@massivbau-laux.de



[massivbau-laux.de](http://massivbau-laux.de)

**laux**  Massivbau

# Flair

Viel Platz für all Ihre Wünsche



Wir bauen Häuser, die genauso individuell sind wie die Menschen, die darin wohnen. Mit unserer Typenhaus-Serie geben wir Ihnen Planungsvorschläge an die Hand, die unsere jahrzehntelange Erfahrung widerspiegeln, optimale Räume zu gestalten.

Sich für ein Haus von Laux zu entscheiden heißt: Wohnen auf höchstem Anspruchsniveau und nach modernsten Standards. Sie möchten Ihre eigenen Wohnideen verwirklichen? Wir verändern den Grundriss nach Ihren Wünschen und mit dem Know-how des Laux-Teams.

**Ob Typenhaus oder individuell - immer ein Traumlaux. Stein auf Stein. Schlüsselfertig.**

# Bau Dir ein Laux.

- 6 Zimmer, Bad mit Dusche und Wanne, Gäste-WC
- Die im Wohnraum integrierte Treppe ist ein Blickfang
- Sehr großzügig dimensionierter Wohn- und Essbereich
- Obergeschoss mit viel Stauraum, zusätzlicher Ankleide oder Büro
- Eingangsbereich mit energiesparendem Windfang
- Vordach und Fensterumrandung (optional)

Wer es großzügig mag, der wird das Raumangebot von „FLAIR“ lieben. Von der offenen Küche über das große Wohnzimmer bis hin zum offenen Treppenhaus – diese vier Wände erfüllen Ihren hohen Anspruch an Freiraum und lichtdurchflutete Räume. Und wenn Sie wünschen, mit mediterranem Flair durch ein ziegelgedecktes Vordach und akzentuierte Fensterumrandungen.

Gleichzeitig genießen Sie Ruhe und Privatsphäre, denn im EG liegt kein Wohnraum zur Straßenseite. Selbst von der Küche aus geht es direkt in den Garten. Im OG sind Kinder- und Elternzimmer durch eine Ankleide oder ein Büro voneinander getrennt. Ein perfekt durchdachter Grundriss für Ihren ganz persönlichen Wohnstil.

<b>Grundfläche EG</b>	<b>71,23 m<sup>2</sup></b>
Abstellraum	2,48 m <sup>2</sup>
Büro/HWR	11,17 m <sup>2</sup>
Flur	4,66 m <sup>2</sup>
Kochen	9,87 m <sup>2</sup>
WC	3,42 m <sup>2</sup>
Wohnen/Essen	39,63 m <sup>2</sup>

<b>Grundfläche OG</b>	<b>69,57 m<sup>2</sup></b>
Ankleide	6,80 m <sup>2</sup>
Bad	14,07 m <sup>2</sup>
Eltern	14,08 m <sup>2</sup>
Flur	6,46 m <sup>2</sup>
Kind I	14,08 m <sup>2</sup>
Kind II	14,08 m <sup>2</sup>

<b>Grundfläche EG + OG</b>	<b>140,80 m<sup>2</sup></b>
<b>Wohnfläche EG + OG</b>	<b>140,80 m<sup>2</sup></b>

<b>Grundfläche UG (optional)</b>	<b>70,49 m<sup>2</sup></b>
Flur	10,07 m <sup>2</sup>
Keller I	30,50 m <sup>2</sup>
Keller II	19,34 m <sup>2</sup>
Technik/HAR/HWR	10,58 m <sup>2</sup>



Massivbau Laux GmbH  
Gewerbegebiet 1  
66679 Losheim-Hausbach

Telefon 0 68 72 | 9004-0

info@massivbau-laux.de



[massivbau-laux.de](http://massivbau-laux.de)

**laux**  Massivbau

**Aura**  
Die klassische Stadtvilla



Wir bauen Häuser, die genauso individuell sind wie die Menschen, die darin wohnen. Mit unserer Typenhaus-Serie geben wir Ihnen Planungsvorschläge an die Hand, die unsere jahrzehntelange Erfahrung widerspiegeln, optimale Räume zu gestalten.

Sich für ein Haus von Laux zu entscheiden heißt: Wohnen auf höchstem Anspruchsniveau und nach modernsten Standards. Sie möchten Ihre eigenen Wohnideen verwirklichen? Wir verändern den Grundriss nach Ihren Wünschen und mit dem Know-how des Laux-Teams.

**Ob Typenhaus oder individuell - immer ein Traumlaux. Stein auf Stein. Schlüsselfertig.**

## Bau Dir ein Laux.

- 5 Zimmer, separate Ankleide, Bad und separates Gäste-WC im EG bieten viel Platz für jedes Alter
- Eine große, offene Küche – Platz zum Genießen und Feiern
- Die Badoase im OG wird zu Ihrem persönlichen Wellness-Tempel
- Erker an Front- und Rückseite
- Keine Schrägen im OG, mehr Raum für Ihre Familie
- Begehbarer Dachboden mit viel Platz für die nützlichen Dinge des Lebens

Mit „AURA“ entscheiden Sie sich für das Raumwunder unserer Typenhäuser. Neben einem modernen Äußeren sind es vor allem die inneren Werte und das große Platzangebot durch die fehlenden Dachschrägen, die dieses Haus so einzigartig machen.

Gestalten Sie die beiden Erker nach Ihren farblichen Vorstellungen und schon ist Ihr neues Zuhause ein Unikat. Mit „AURA“ lässt sich flexibel und kostengünstig Ihr Anspruch an modernes und nachhaltiges Wohnen verwirklichen. So können Sie die Ankleide jederzeit als Büro oder drittes Kinderzimmer umfunktionieren.

Und die großzügige Terrasse kommt durch die bodentiefen Fenster, sowohl von der Gartenseite, als auch aus dem Wohnraum, hervorragend zur Geltung.

<b>Grundfläche EG</b>	<b>75,45 m<sup>2</sup></b>
Büro/HWR	12,69 m <sup>2</sup>
Diele	12,54 m <sup>2</sup>
Kochen	9,28 m <sup>2</sup>
WC	2,53 m <sup>2</sup>
Wohnen/Essen	38,41 m <sup>2</sup>

<b>Grundfläche OG</b>	<b>69,62 m<sup>2</sup></b>
Ankleide	8,43 m <sup>2</sup>
Bad	12,48 m <sup>2</sup>
Eltern	12,80 m <sup>2</sup>
Flur	5,59 m <sup>2</sup>
Kind I	15,46 m <sup>2</sup>
Kind II	14,86 m <sup>2</sup>

<b>Grundfläche EG + OG</b>	<b>145,07 m<sup>2</sup></b>
<b>Wohnfläche EG + OG</b>	<b>145,07 m<sup>2</sup></b>

<b>Grundfläche UG (optional)</b>	<b>71,20 m<sup>2</sup></b>
Flur	11,40 m <sup>2</sup>
Keller I	36,20 m <sup>2</sup>
Keller II	11,80 m <sup>2</sup>
Technik/HWR/HAR	11,80 m <sup>2</sup>

Untergeschoss (optional)  
Darstellung verkleinert



1:100 Erdgeschoss



1:100 Obergeschoss



Massivbau Laux GmbH  
Gewerbegebiet 1  
66679 Losheim-Hausbach

Telefon 0 68 72 | 9004-0

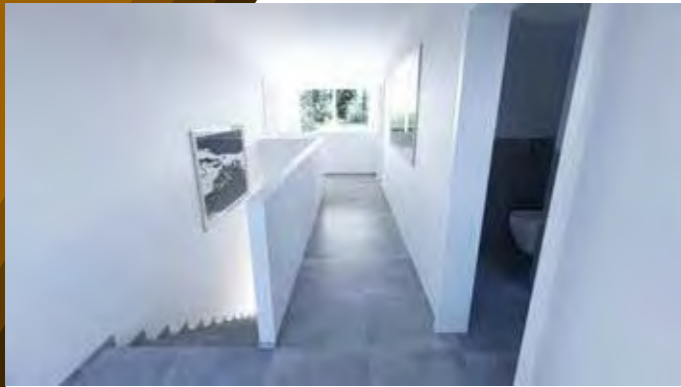
info@massivbau-laux.de



[massivbau-laux.de](http://massivbau-laux.de)

**laux**  Massivbau

**Downhill**  
Mit Hang zur Perfektion



Wir bauen Häuser, die genauso individuell sind wie die Menschen, die darin wohnen. Mit unserer Typenhaus-Serie geben wir Ihnen Planungsvorschläge an die Hand, die unsere jahrzehntelange Erfahrung widerspiegeln, optimale Räume zu gestalten.

Sich für ein Haus von Laux zu entscheiden heißt: Wohnen auf höchstem Anspruchsniveau und nach modernsten Standards. Sie möchten Ihre eigenen Wohnideen verwirklichen? Wir verändern den Grundriss nach Ihren Wünschen und mit dem Know-how des Laux-Teams.

**Ob Typenhaus oder individuell - immer ein Traumlaux. Stein auf Stein. Schlüsselfertig.**

## Bau Dir ein Laux.

- Grundfläche rund 146 m<sup>2</sup>
- 5 Zimmer, separate Ankleide, Küche, Bad und Gäste-WC
- Konzipiert für abfallende Grundstücke
- Bereits am Eingang freier Blick in den Garten
- Offene Küche mit direkt angrenzendem Abstellraum
- Straßenseitig ein Bungalow, gartenseitig eine Stadtvilla
- Der begehbare Dachboden bietet viel zusätzlichen Stauraum

„Downhill“ verwirklicht Ihre Wohnträume auch an schwierigen Hanglagen. Das bedeutet mehr Flexibilität bei der Auswahl des Grundstückes und damit einfache Gestaltung der Außenanlagen. Tolle Ausblicke direkt nach dem Eintreten – großzügige Fensterflächen und die moderne Galerie machen es möglich. Die Küche ist offen – für Gäste und Lebensfreude – und funktional, durch den angrenzenden Abstellraum.

Auch als Flachdach möglich, macht „Downhill“ eben aus jeder Lage das Beste.

<b>Grundfläche EG</b>	<b>77,10 m<sup>2</sup></b>
Wohnen/Essen	39,73 m <sup>2</sup>
Kochen	17,55 m <sup>2</sup>
HWR/Technik	12,24 m <sup>2</sup>
WC	2,70 m <sup>2</sup>
Abstellraum	4,88 m <sup>2</sup>

<b>Grundfläche OG</b>	<b>68,86 m<sup>2</sup></b>
Diele	11,01 m <sup>2</sup>
Kind I	14,54 m <sup>2</sup>
Kind II	14,54 m <sup>2</sup>
Eltern	11,38 m <sup>2</sup>
Ankleide	6,83 m <sup>2</sup>
Bad	10,56 m <sup>2</sup>

<b>Grundfläche EG + OG</b>	<b>145,96 m<sup>2</sup></b>
<b>Wohnfläche EG + OG</b>	<b>145,96 m<sup>2</sup></b>



Massivbau Laux GmbH  
Gewerbegebiet 1  
66679 Losheim-Hausbach

Telefon 0 68 72 | 9004-0

info@massivbau-laux.de



[massivbau-laux.de](http://massivbau-laux.de)

**laux**  Massivbau

# Nexus

Moderne Schale, klassischer Kern

Flachdach



Wir bauen Häuser, die genauso individuell sind wie die Menschen, die darin wohnen. Mit unserer Typenhaus-Serie geben wir Ihnen Planungsvorschläge an die Hand, die unsere jahrzehntelange Erfahrung widerspiegeln, optimale Räume zu gestalten.

Sich für ein Haus von Laux zu entscheiden heißt: Wohnen auf höchstem Anspruchsniveau und nach modernsten Standards. Sie möchten Ihre eigenen Wohnideen verwirklichen? Wir verändern den Grundriss nach Ihren Wünschen und mit dem Know-how des Laux-Teams.

**Ob Typenhaus oder individuell - immer ein Traumlaux. Stein auf Stein. Schlüsselfertig.**

# Bau Dir ein Laux.

- 5 Zimmer, Ankleide, Bad und Gäste-WC
- Offene Küche, optisch getrennt durch Über-Eck-Anordnung
- Abstellraum direkt neben der Küche
- Große und helle Galerie
- Andere Dachformen wie Walm-, Sattel- und Flachdach sind möglich
- Auch für Hanglage geeignet, dann befindet sich der Hauseingang im ersten Obergeschoss
- Optionale Eingangsüberdachung

Außen modern, innen mit klassischer Raumaufteilung - so ist unser Traumlaux „Nexus“. Dafür sorgt schon das großzügige Raumangebot von fünf Zimmern, dazu Küche, Bad und Gäste-WC. Die offene Küche ist mit dem Wohn-Essbereich verbunden, aber durch die geschickte Über-Eck-Lösung optisch getrennt. Die Ankleide neben dem Elternschlafzimmer, ein Abstellraum bei der Küche und der Hauswirtschaftsraum verbinden das Praktische mit dem Wohnlichen. Die lichtdurchflutete Galerie gibt Ihnen neuen vier Wänden den exklusiven Touch.

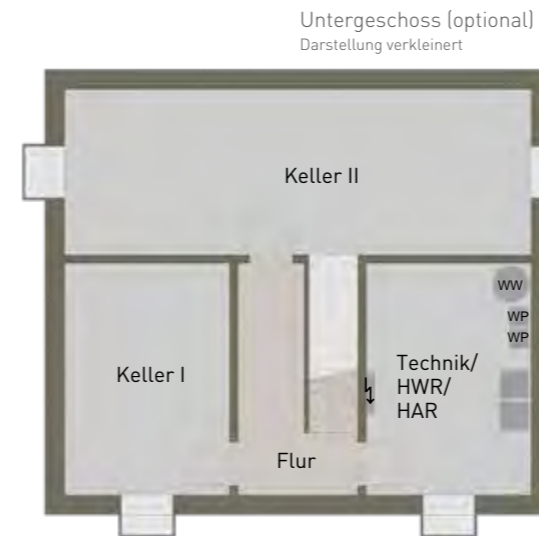
Ihre individuellen Vorstellungen können Sie durch die verschiedenen Möglichkeiten der Dachform oder die optionale Eingangsüberdachung umsetzen. Selbst auf einem Hanggrundstück macht „Nexus“ die perfekte Figur - mit einem Hauseingang im ersten Obergeschoss. Tür auf für Ihr neues Zuhause.

<b>Grundfläche EG</b>	<b>80,35 m<sup>2</sup></b>
Diele	10,20 m <sup>2</sup>
Wohnen/Essen	36,11 m <sup>2</sup>
Kochen	8,37 m <sup>2</sup>
HWR/Technik	8,93 m <sup>2</sup>
WC	2,73 m <sup>2</sup>
Büro/Gast	10,68 m <sup>2</sup>
Abstellraum	3,33 m <sup>2</sup>

<b>Grundfläche OG</b>	<b>70,50 m<sup>2</sup></b>
Flur	11,69 m <sup>2</sup>
Kind I	14,79 m <sup>2</sup>
Kind II	14,79 m <sup>2</sup>
Eltern	11,73 m <sup>2</sup>
Ankleide	7,35 m <sup>2</sup>
Bad	10,15 m <sup>2</sup>

<b>Grundfläche EG + OG</b>	<b>150,85 m<sup>2</sup></b>
<b>Wohnfläche EG + OG</b>	<b>150,85 m<sup>2</sup></b>

<b>Grundfläche UG (optional)</b>	<b>75,51 m<sup>2</sup></b>
Flur	7,80 m <sup>2</sup>
Keller I	16,00 m <sup>2</sup>
Keller II	35,71 m <sup>2</sup>
Technik/HWR/HAR	16,00 m <sup>2</sup>



Massivbau Laux GmbH  
Gewerbegebiet 1  
66679 Losheim-Hausbach

Telefon 0 68 72 | 9004-0

info@massivbau-laux.de



[massivbau-laux.de](https://massivbau-laux.de)

**laux**  Massivbau

**Riol**  
Hellauf begeistert



Wir bauen Häuser, die genauso individuell sind wie die Menschen, die darin wohnen. Mit unserer Typenhaus-Serie geben wir Ihnen Planungsvorschläge an die Hand, die unsere jahrzehntelange Erfahrung widerspiegeln, optimale Räume zu gestalten.

Sich für ein Haus von Laux zu entscheiden heißt: Wohnen auf höchstem Anspruchsniveau und nach modernsten Standards. Sie möchten Ihre eigenen Wohnideen verwirklichen? Wir verändern den Grundriss nach Ihren Wünschen und mit dem Know-how des Laux-Teams.

**Ob Typenhaus oder individuell - immer ein Traumlaux. Stein auf Stein. Schlüsselfertig.**

# Bau Dir ein Laux.

- 6 Zimmer, separate Ankleide, Bad und Gäste-WC
- Konzipiert für mehr Licht im Leben
- Leben und arbeiten: ein oder zwei Büros möglich
- Eckerker
- Bodentiefe Fenster im Wohn- und Essbereich
- Offene Küche mit direktem Gartenzugang
- Begehbarer Dachboden mit Platz für die nützlichen Dinge des Lebens

Bei „RIOL“ steht Licht und Leichtigkeit im Vordergrund. Die bodentiefen Fenster über Eck im Wohn- und Essbereich lassen das auf den ersten Blick erkennen und viel Sonne in Ihr Leben. Aber auch die aufgelockerte Bauweise durch den Eckerker zeigen das bis ins Detail durchdachte Konzept. Leben und arbeiten auf fast 150 sonnendurchfluteten Quadratmetern.

Der Eingangsbereich mit seiner atrium-ähnlichen Galerie, die Küche mit direktem Zugang zum Garten oder der begehbare Dachboden – Wohlfühlen und Praktisches perfekt kombiniert. Sie entscheiden, ob Ihnen eine separate Ankleide oder ein zweites Büro wichtiger ist, und „RIOL“ erfüllt Ihnen alle Ihre Wünsche an ein neues Zuhause.

<b>Grundfläche EG</b>	<b>82,69 m<sup>2</sup></b>
HWR/Technik	7,42 m <sup>2</sup>
Diele	14,07 m <sup>2</sup>
Büro	10,40 m <sup>2</sup>
Kochen	10,99 m <sup>2</sup>
WC	1,88 m <sup>2</sup>
Wohnen/Essen	37,93 m <sup>2</sup>

<b>Grundfläche OG</b>	<b>65,80 m<sup>2</sup></b>
Ankleide	7,52 m <sup>2</sup>
Bad	11,58 m <sup>2</sup>
Eltern	13,26 m <sup>2</sup>
Flur	7,24 m <sup>2</sup>
Kind I	12,95 m <sup>2</sup>
Kind II	13,25 m <sup>2</sup>

<b>Grundfläche EG + OG</b>	<b>148,49 m<sup>2</sup></b>
<b>Wohnfläche EG + OG</b>	<b>148,49 m<sup>2</sup></b>

<b>Grundfläche UG (optional)</b>	<b>78,07 m<sup>2</sup></b>
Flur	12,31 m <sup>2</sup>
Keller I	35,78 m <sup>2</sup>
Keller II	19,88 m <sup>2</sup>
Technik/HWR	10,10 m <sup>2</sup>

1:100 Erdgeschoss



Untergeschoss (optional)  
Darstellung verkleinert



1:100 Obergeschoss



Massivbau Laux GmbH  
Gewerbegebiet 1  
66679 Losheim-Hausbach

Telefon 0 68 72 | 9004-0

info@massivbau-laux.de



[massivbau-laux.de](http://massivbau-laux.de)

**laux**  Massivbau

**Plazza**  
Urban und individuell



Wir bauen Häuser, die genauso individuell sind wie die Menschen, die darin wohnen. Mit unserer Typenhaus-Serie geben wir Ihnen Planungsvorschläge an die Hand, die unsere jahrzehntelange Erfahrung widerspiegeln, optimale Räume zu gestalten.

Sich für ein Haus von Laux zu entscheiden heißt: Wohnen auf höchstem Anspruchsniveau und nach modernsten Standards. Sie möchten Ihre eigenen Wohnideen verwirklichen? Wir verändern den Grundriss nach Ihren Wünschen und mit dem Know-how des Laux-Teams.

**Ob Typenhaus oder individuell - immer ein Traumlaux. Stein auf Stein. Schlüsselfertig.**

# Bau Dir ein Laux.

- 6 Zimmer, Bad mit Dusche und Wanne, Gäste-WC
- Im Erdgeschoss 6 bodentiefe Fenster
- Erker mit großzügiger Dachterrasse
- Elternzimmer mit integrierter Ankleide
- Überdachter Eingangsbereich, auf Wunsch mit Torbogen

Urbaner Chic gepaart mit Ihrer individuellen Note. So präsentiert sich „PLAZZA“, das durch den prägnanten Erker an Raum und Lebensqualität gewinnt.

Durch ihn erhält der Wohnbereich, optional durch eine Schiebetür vom Essbereich getrennt, eine familienorientierte Größe. Das Elternzimmer profitiert von einer Dachterrasse mit viel Privatsphäre und dem separaten Zugang durch die Ankleide. Die Kinder freuen sich über große Zimmer.

Die bodentiefen Fenster durchfluten das Erdgeschoss mit Licht und lassen eine flexible Öffnung des Raumes zur großzügigen Terrasse zu. Der attraktive Eingangsbereich führt direkt in den Wohnbereich oder ins Büro und ist räumlich vom Treppenhause getrennt.



Untergeschoss (optional)  
Darstellung verkleinert



(Unterkellerung optional)

<b>Grundfläche EG</b>	<b>88,40 m<sup>2</sup></b>
Büro/HWR/HAR	12,81 m <sup>2</sup>
Diele	7,88 m <sup>2</sup>
Essen	16,98 m <sup>2</sup>
Flur	11,08 m <sup>2</sup>
Kochen	13,38 m <sup>2</sup>
WC	2,78 m <sup>2</sup>
Wohnen	23,49 m <sup>2</sup>

<b>Grundfläche OG</b>	<b>83,08 m<sup>2</sup></b>
Ankleide	7,85 m <sup>2</sup>
Bad	13,14 m <sup>2</sup>
Balkon	11,95 m <sup>2</sup>
Eltern	12,15 m <sup>2</sup>
Flur	5,16 m <sup>2</sup>
Kind I	15,80 m <sup>2</sup>
Kind II	17,03 m <sup>2</sup>

<b>Grundfläche EG + OG</b>	<b>171,48 m<sup>2</sup></b>
<b>Wohnfläche EG + OG</b>	<b>165,51 m<sup>2</sup></b>

<b>Grundfläche UG (optional)</b>	<b>60,88 m<sup>2</sup></b>
Flur	8,09 m <sup>2</sup>
Keller I	13,77 m <sup>2</sup>
Keller II	27,18 m <sup>2</sup>
Technik/HAR/HWR	11,84 m <sup>2</sup>

1:100 Obergeschoss



Massivbau Laux GmbH  
Gewerbegebiet 1  
66679 Losheim-Hausbach

Telefon 0 68 72 | 9004-0

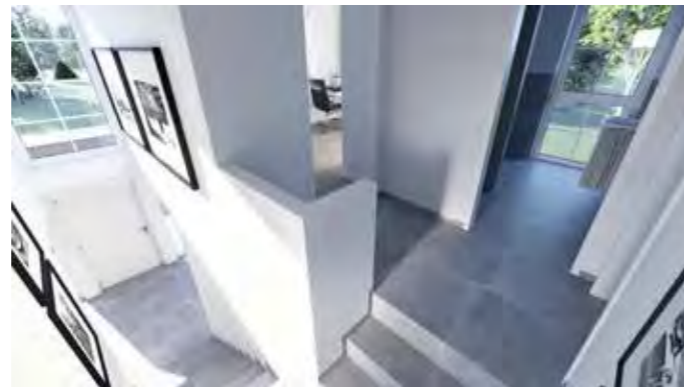
info@massivbau-laux.de



[massivbau-laux.de](http://massivbau-laux.de)

**laux**  Massivbau

**Casa**  
Mediterrane Moderne



Wir bauen Häuser, die genauso individuell sind wie die Menschen, die darin wohnen. Mit unserer Typenhaus-Serie geben wir Ihnen Planungsvorschläge an die Hand, die unsere jahrzehntelange Erfahrung widerspiegeln, optimale Räume zu gestalten.

Sich für ein Haus von Laux zu entscheiden heißt: Wohnen auf höchstem Anspruchsniveau und nach modernsten Standards. Sie möchten Ihre eigenen Wohnideen verwirklichen? Wir verändern den Grundriss nach Ihren Wünschen und mit dem Know-how des Laux-Teams.

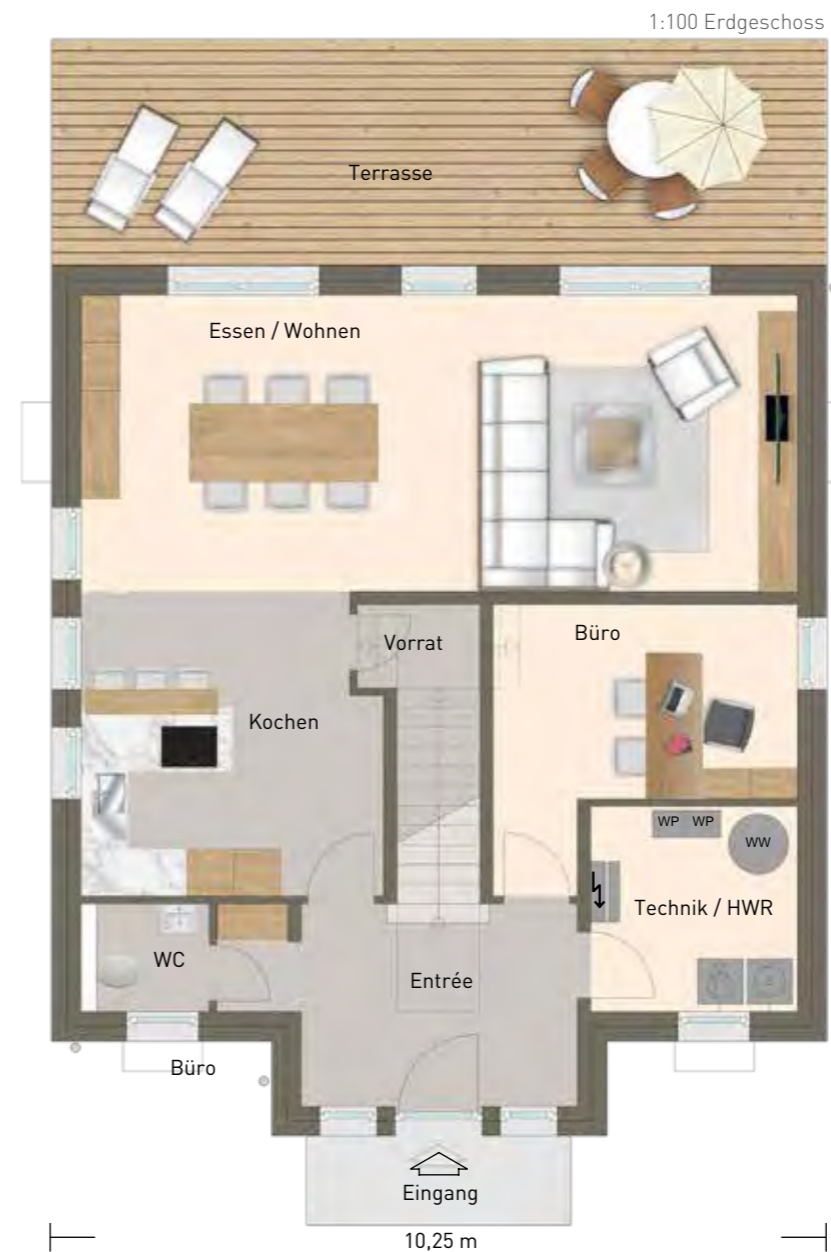
**Ob Typenhaus oder individuell - immer ein Traumlaux. Stein auf Stein. Schlüsselfertig.**

# Bau Dir ein Laux.

- 7 Zimmer, Küche, 2 Bäder, Gäste-WC
- Repräsentativer Eingangsbereich im Flachdach-Erker
- Offene Küche als Mittelpunkt des Wohnbereiches
- Separater Eltern- und Kinderbereich mit eigenen Badezimmern
- Integrierte Ankleide im Elternschlafzimmer
- Zusätzlicher Hauswirtschaftsraum im OG
- Sprossenfenster optional mit Fensterumrandung gegen Mehrpreis
- Begehbarer Dachboden

Funktional und doch repräsentativ verpackt, das ist „CASA“. Mit sieben Zimmern und zwei Bädern bietet dieses Typenhaus die idealen Voraussetzungen für ein Familienleben mit eigenen Bereichen für Eltern und Kinder. Das beeindruckende Entrée, die offene Küche und der lichtdurchflutete Wohn- und Essbereich können durch die optionalen Sprossenfenster einen mediterranen oder modernen Look erhalten.

Der separate Hauswirtschaftsraum und der begehbare Dachboden runden das großzügige Platzangebot von „CASA“ ab.



<b>Grundfläche EG</b>	<b>90,30 m<sup>2</sup></b>
Technik/HWR	7,38 m <sup>2</sup>
Entrée	10,84 m <sup>2</sup>
WC	2,40 m <sup>2</sup>
Kochen	15,57 m <sup>2</sup>
Vorrat	5,21 m <sup>2</sup>
Essen/Wohnen	37,17 m <sup>2</sup>
Büro	11,73 m <sup>2</sup>

<b>Grundfläche OG</b>	<b>77,70 m<sup>2</sup></b>
Flur I	2,76 m <sup>2</sup>
Ankleide	9,18 m <sup>2</sup>
Eltern	12,34 m <sup>2</sup>
HWR/Abstell	4,71 m <sup>2</sup>
Eltern Bad	13,11 m <sup>2</sup>
Flur II	2,76 m <sup>2</sup>
Kind I	15,01 m <sup>2</sup>
Kinder Bad	4,71 m <sup>2</sup>
Kind II	13,11 m <sup>2</sup>

<b>Grundfläche EG + OG</b>	<b>168,00 m<sup>2</sup></b>
<b>Wohnfläche EG + OG</b>	<b>168,00 m<sup>2</sup></b>

<b>Grundfläche UG (optional)</b>	<b>82,93 m<sup>2</sup></b>
Flur	9,89 m <sup>2</sup>
Keller I	20,38 m <sup>2</sup>
Keller II	17,18 m <sup>2</sup>
Keller III	17,20 m <sup>2</sup>
Technik/HWR	18,28 m <sup>2</sup>



Massivbau Laux GmbH  
Gewerbegebiet 1  
66679 Losheim-Hausbach

Telefon 0 68 72 | 9004-0

info@massivbau-laux.de



[massivbau-laux.de](https://www.massivbau-laux.de)

**laux**  Massivbau

**Family**  
Ein Mehr für große Familien



Wir bauen Häuser, die genauso individuell sind wie die Menschen, die darin wohnen. Mit unserer Typenhaus-Serie geben wir Ihnen Planungsvorschläge an die Hand, die unsere jahrzehntelange Erfahrung widerspiegeln, optimale Räume zu gestalten.

Sich für ein Haus von Laux zu entscheiden heißt: Wohnen auf höchstem Anspruchsniveau und nach modernsten Standards. Sie möchten Ihre eigenen Wohnideen verwirklichen? Wir verändern den Grundriss nach Ihren Wünschen und mit dem Know-how des Laux-Teams.

**Ob Typenhaus oder individuell - immer ein Traumlaux. Stein auf Stein. Schlüsselfertig.**

## Bau Dir ein Laux.

- 6 Zimmer, Küche, separate Ankleide, Bad, Gäste-WC
- Individualisierbar als Familienhaus, Stadtvilla oder Bauhaus
- Direkter Terrassenzugang von Küche/Essen/Wohnen
- Keine Dachschrägen im Wohnraum
- Staufläche im Dachspeicher
- Platz für bis zu 4 Kinder
- Zusätzliche Dusche im Erdgeschoss enthalten
- Große Eingangsgalerie

Das „FAMILY“ ist das perfekte Traumlaux für große Familien, die Raum und Komfort schätzen. Mit vielen bodentiefen Fenstern bietet dieses Haus lichtdurchflutete Räume und eine harmonische Verbindung zur Natur.

Im Erdgeschoss erwartet Sie ein großzügiger Kochen/Wohnen/Essbereich mit direktem Zugang in den Garten, ideal für gemeinsames Kochen und Beisammensein. Ein zusätzliches Schlafzimmer und ein Duschbad ergänzen die untere Etage und bieten vielseitige Nutzungsmöglichkeiten.

Das Obergeschoss besticht durch ein Elternschlafzimmer mit separater Ankleide und zwei bis drei Kinderzimmer, je nach Bedarf auch als Büro nutzbar. Ein weiteres großes Bad mit Dusche und Wanne sorgt für zusätzlichen Komfort.

Das „FAMILY“ verfügt zudem über ein einladendes, großzügiges Entree mit dem Treppenhaus und einer Galerie im Obergeschoss.

„FAMILY“ – das ideale Zuhause für Eltern, Kinder und alle, die ein Mehr an Raum und Lebensqualität suchen.

1:100 Erdgeschoss



<b>Grundfläche EG</b>	<b>95,40 m<sup>2</sup></b>
Technik/HWR	9,38 m <sup>2</sup>
Diele	17,28 m <sup>2</sup>
Duschbad	5,20 m <sup>2</sup>
Schlafen/Gast	14,89 m <sup>2</sup>
Kochen	15,69 m <sup>2</sup>
Essen/Wohnen	32,96 m <sup>2</sup>

<b>Grundfläche OG</b>	<b>85,13 m<sup>2</sup></b>
Galerie	11,94 m <sup>2</sup>
Kind I	15,02 m <sup>2</sup>
Kind II	15,02 m <sup>2</sup>
Kind III/Büro	13,43 m <sup>2</sup>
Eltern	11,38 m <sup>2</sup>
Ankleide	6,96 m <sup>2</sup>
Bad	11,38 m <sup>2</sup>

<b>Grundfläche EG + OG</b>	<b>180,53 m<sup>2</sup></b>
<b>Wohnfläche EG + OG</b>	<b>180,53 m<sup>2</sup></b>

<b>Grundfläche UG (optional)</b>	<b>91,24 m<sup>2</sup></b>
Flur	17,28 m <sup>2</sup>
Keller I	46,10 m <sup>2</sup>
Keller II	13,93 m <sup>2</sup>
Technik/HWR	13,93 m <sup>2</sup>



Untergeschoss (optional)  
Darstellung verkleinert



1:100 Obergeschoss

Massivbau Laux GmbH  
Gewerbegebiet 1  
66679 Losheim-Hausbach

Telefon 0 68 72 | 9004-0

info@massivbau-laux.de



[massivbau-laux.de](http://massivbau-laux.de)

**laux**  Massivbau

**Gloria**  
Meisterwerk modernen Wohnens



Wir bauen Häuser, die genauso individuell sind wie die Menschen, die darin wohnen. Mit unserer Typenhaus-Serie geben wir Ihnen Planungsvorschläge an die Hand, die unsere jahrzehntelange Erfahrung widerspiegeln, optimale Räume zu gestalten.

Sich für ein Haus von Laux zu entscheiden heißt: Wohnen auf höchstem Anspruchsniveau und nach modernsten Standards. Sie möchten Ihre eigenen Wohnideen verwirklichen? Wir verändern den Grundriss nach Ihren Wünschen und mit dem Know-how des Laux-Teams.

**Ob Typenhaus oder individuell - immer ein Traumlaux. Stein auf Stein. Schlüsselfertig.**

# Bau Dir ein Laux.

- 6 Zimmer, Küche, separate Ankleide, Bad, Gäste-WC
- Individualisierbar als Familienhaus, Stadtvilla oder Bauhaus
- Direkter Terrassenzugang von Küche/Essen/Wohnen
- Keine Dachschrägen im Wohnraum
- Eck-Erker im Erdgeschoss
- Open Space Büro im Obergeschoss
- Optionale Eingangsüberdachung
- Staufläche im Dachspeicher

Unser Traumlaux „GLORIA“ ist mehr als nur ein Zuhause - es ist eine Leinwand, auf der Ihre persönlichen Träume von einem perfekten Wohnraum Wirklichkeit werden. Ob als gemütliches Familienhaus, elegante Stadtvilla oder zeitloses Bauhaus, „GLORIA“ passt sich Ihren individuellen Bedürfnissen und Vorlieben an.

Fehlende Dachschrägen im Wohnraum vermitteln ein Gefühl von Freiheit und Offenheit. Die optionale Eingangsüberdachung bietet Schutz vor Wind und Wetter. Der Eck-Erker im Erdgeschoss verleiht dem Haus nicht nur eine markante Silhouette, sondern sorgt auch für einen lichtdurchfluteten Wohnraum.

Im Open Space Büro im Obergeschoss können Sie in Ruhe arbeiten oder Ihrer Kreativität freien Lauf lassen. Auf der überdachten Terrasse mit direktem Zugang von Essbereich und Wohnzimmer gehen Komfort und Genuss nahtlos ineinander über.

Willkommen im „GLORIA“, wo jedes Detail durchdacht ist, um Ihren Lebensstil perfekt zu ergänzen. Ihr ganz persönlicher Ort des Glücks.

1:100 Erdgeschoss



<b>Grundfläche EG</b>	<b>93,50 m<sup>2</sup></b>
Technik/HWR	14,06 m <sup>2</sup>
Flur	12,93 m <sup>2</sup>
Garderobe	2,40 m <sup>2</sup>
WC	3,52 m <sup>2</sup>
Kochen	13,12 m <sup>2</sup>
Essen/Wohnen	33,58 m <sup>2</sup>
Gast/Kind III	13,89 m <sup>2</sup>

<b>Grundfläche OG</b>	<b>82,02 m<sup>2</sup></b>
Homeoffice/Flur	16,28 m <sup>2</sup>
Ankleide	8,74 m <sup>2</sup>
Eltern	11,97 m <sup>2</sup>
Bad	11,97 m <sup>2</sup>
Kind I	16,53 m <sup>2</sup>
Kind II	16,53 m <sup>2</sup>

<b>Grundfläche EG + OG</b>	<b>175,52 m<sup>2</sup></b>
<b>Wohnfläche EG + OG</b>	<b>175,52 m<sup>2</sup></b>

<b>Grundfläche UG (optional)</b>	<b>88,11 m<sup>2</sup></b>
Flur	12,40 m <sup>2</sup>
Keller I	16,26 m <sup>2</sup>
Keller II	31,69 m <sup>2</sup>
Keller III	12,97 m <sup>2</sup>
Technik/HWR	14,79 m <sup>2</sup>

1:100 Obergeschoss



Untergeschoss (optional)  
Darstellung verkleinert

Massivbau Laux GmbH  
Gewerbegebiet 1  
66679 Losheim-Hausbach

Telefon 0 68 72 1 90 04 - 0

info@massivbau-laux.de



[massivbau-laux.de](http://massivbau-laux.de)

**laux**  Massivbau

**Maxi**  
Mehr Zuhause geht nicht



<b>Grundfläche EG</b>	<b>124,88 m<sup>2</sup></b>	<b>Grundfläche OG</b>	<b>113,74 m<sup>2</sup></b>	<b>Grundfläche EG + OG</b>	<b>238,62 m<sup>2</sup></b>
Entrée	9,26 m <sup>2</sup>	Galerie	23,87 m <sup>2</sup>	<b>Wohnfläche EG + OG</b>	<b>238,62 m<sup>2</sup></b>
Kochen	17,17 m <sup>2</sup>	Kind I	16,37 m <sup>2</sup>		
Wohnen/Essen	64,69 m <sup>2</sup>	Kind II	17,35 m <sup>2</sup>	<b>Grundfläche UG</b>	<b>116,58 m<sup>2</sup></b>
Technik/HWR	13,04 m <sup>2</sup>	Kind III	17,35 m <sup>2</sup>	(optional)	
WC	3,60 m <sup>2</sup>	Eltern	13,47 m <sup>2</sup>	Flur	14,48 m <sup>2</sup>
Büro	17,12 m <sup>2</sup>	Ankleide	7,66 m <sup>2</sup>	Technik	23,93 m <sup>2</sup>
		Bad	12,70 m <sup>2</sup>	Keller I	22,70 m <sup>2</sup>
		Kinder-Bad	4,97 m <sup>2</sup>	Keller II	22,70 m <sup>2</sup>
				Keller III	23,93 m <sup>2</sup>
				Keller IV	8,84 m <sup>2</sup>

Wir bauen Häuser, die genauso individuell sind wie die Menschen, die darin wohnen. Mit unserer Typenhaus-Serie geben wir Ihnen Planungsvorschläge an die Hand, die unsere jahrzehntelange Erfahrung widerspiegeln, optimale Räume zu gestalten.

Sich für ein Haus von Laux zu entscheiden heißt: Wohnen auf höchstem Anspruchsniveau und nach modernsten Standards. Sie möchten Ihre eigenen Wohnideen verwirklichen? Wir verändern den Grundriss nach Ihren Wünschen und mit dem Know-how des Laux-Teams.

**Ob Typenhaus oder individuell - immer ein Traumlaux. Stein auf Stein. Schlüsselfertig.**

Unser zweitgrößtes Typenhaus „MAXI“ steht für maximale Individualität und maximalen Wohnkomfort. Sie entscheiden über die Form des Daches (Flach-, Walm- oder Satteldach). Über die Nutzung der insgesamt sieben Zimmer, die genügend Platz für Ihre Familienplanung lassen. Dabei lernen Sie garantiert die beiden Bäder und die Gästetoilette zu schätzen.

Sie genießen die Erlebnisküche mit freiem Blick durch die große Glasfassade in den Garten, oder die offene Galerie mit Rundgang im OG. Und Sie wissen, dass „MAXI“ genau die richtige Wahl für Ihre hohen Ansprüche ist.

## Bau Dir ein Laux.

- Das zweitgrößte Typenhaus im Angebot
- 7 Zimmer, Ankleide, 2 Bäder und ein Gäste-WC
- Elterstrakt mit angrenzender Ankleide und eigenem Bad
- Überdachter Eingangsbereich inklusive
- Offene Erlebnisküche und Galerie mit Rundgang
- Perfekte Aufteilung für große Familien mit hohen Ansprüchen

1:100 Erdgeschoss



1:100 Obergeschoss



Untergeschoss (optional)  
Darstellung verkleinert



# Bauhäuser

Massivbau Laux GmbH  
Gewerbegebiet 1  
66679 Losheim-Hausbach

Telefon 0 68 72 | 9004-0

info@massivbau-laux.de

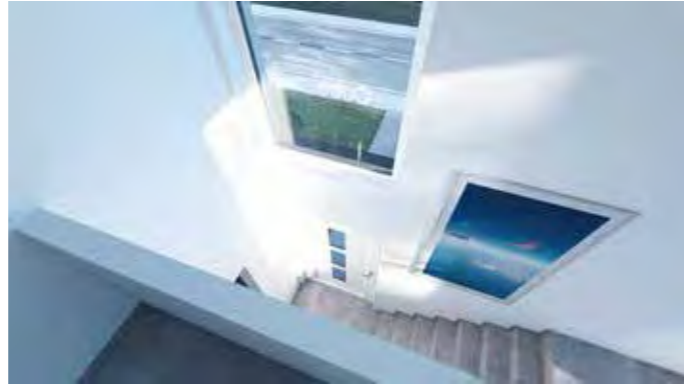


[massivbau-laux.de](http://massivbau-laux.de)

**laux**  Massivbau

# Cube

Quadratisch, praktisch – besser



Wir bauen Häuser, die genauso individuell sind wie die Menschen, die darin wohnen. Mit unserer Typenhaus-Serie geben wir Ihnen Planungsvorschläge an die Hand, die unsere jahrzehntelange Erfahrung widerspiegeln, optimale Räume zu gestalten.

Sich für ein Haus von Laux zu entscheiden heißt: Wohnen auf höchstem Anspruchsniveau und nach modernsten Standards. Sie möchten Ihre eigenen Wohnideen verwirklichen? Wir verändern den Grundriss nach Ihren Wünschen und mit dem Know-how des Laux-Teams.

**Ob Typenhaus oder individuell - immer ein Traumlaux. Stein auf Stein. Schlüsselfertig.**

# Bau Dir ein Laux.

- 5 Zimmer, Küche, Bad und separate Garderobe
- Viel Planungsfreiheit durch den kompakten Baukörper
- Offener Wohnbereich, ideal für ausgefallene Küchenideen
- Offene Galerie (Luftraum) im Eingangsbereich
- Großzügige Fensterflächen sorgen für viel Tageslicht im Wohnbereich

Manchmal ist das Einfache das Besondere. Die kompakte Bauweise mit ihren klaren Linien ist modern, zeitlos und trotzdem auf der Höhe der Zeit.

Große Glasflächen und moderne Fenstergestaltung sorgen für tageslichtdurchflutete Räume, die gerade im Erdgeschoss viel Platz für individuelle Wohnräume lassen. Wie zum Beispiel eine moderne Küche mit Insellösung.

„CUBE“ ist der Würfel für Individualisten und kühle Rechner.

<b>Grundfläche EG</b>	<b>63,21 m<sup>2</sup></b>
Büro/HWR	6,09 m <sup>2</sup>
Diele	13,74 m <sup>2</sup>
Kochen	8,10 m <sup>2</sup>
WC	2,92 m <sup>2</sup>
Wohnen/Essen	32,36 m <sup>2</sup>
<b>Grundfläche OG</b>	<b>54,49 m<sup>2</sup></b>
Bad	8,80 m <sup>2</sup>
Eltern	16,24 m <sup>2</sup>
Flur	5,07 m <sup>2</sup>
Kind I	12,43 m <sup>2</sup>
Kind II	11,95 m <sup>2</sup>
<b>Grundfläche EG + OG</b>	<b>117,70 m<sup>2</sup></b>
<b>Wohnfläche EG + OG</b>	<b>117,70 m<sup>2</sup></b>
<b>Grundfläche UG (optional)</b>	<b>60,29 m<sup>2</sup></b>
Flur	9,17 m <sup>2</sup>
Keller	24,37 m <sup>2</sup>
Technik	26,75 m <sup>2</sup>



Massivbau Laux GmbH  
Gewerbegebiet 1  
66679 Losheim-Hausbach

Telefon 0 68 72 | 9004-0

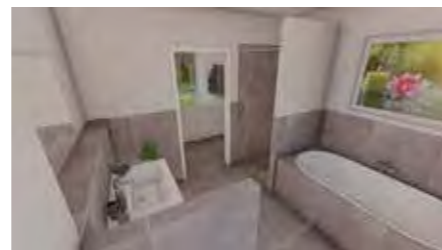
info@massivbau-laux.de



[massivbau-laux.de](http://massivbau-laux.de)

**laux**  **Massivbau**

**Trendy** <sub>FD</sub>  
Maximaler Raum auf minimaler Fläche



Wir bauen Häuser, die genauso individuell sind wie die Menschen, die darin wohnen. Mit unserer Typenhaus-Serie geben wir Ihnen Planungsvorschläge an die Hand, die unsere jahrzehntelange Erfahrung widerspiegeln, optimale Räume zu gestalten.

Sich für ein Haus von Laux zu entscheiden heißt: Wohnen auf höchstem Anspruchsniveau und nach modernsten Standards. Sie möchten Ihre eigenen Wohnideen verwirklichen? Wir verändern den Grundriss nach Ihren Wünschen und mit dem Know-how des Laux-Teams.

**Ob Typenhaus oder individuell - immer ein Traumlaux. Stein auf Stein. Schlüsselfertig.**

# Bau Dir ein Laux.

- 6 Zimmer, Ankleide, Bad und separate Gäste-Toilette
- Überdachter Eingangsbereich
- Die Küche kann offen oder geschlossen geplant werden
- Blickfang ist die Galerie im Wohnbereich mit offener Treppe
- Kein Raumverlust im Obergeschoss durch das moderne Flachdach

Günstige Baukosten und perfekte Raumausnutzung durch die kubische Form – das ist „TRENDY FD“, eine moderne Variante unseres Erfolgsmodells „TRENDY“. Dieses Typenhaus macht auch auf kleinen Grundstücken eine perfekte Figur, dank der konsequenten Formsprache und des urbanen Stils.

Die großen Fensterflächen direkt zum Garten bringen Licht und Leben in die individuell geschnittenen Wohn- und Schlafbereiche. In diesem Raumwunder verzichten Sie auf nichts – außer auf einengende Dachschrägen. Ihre neuen vier Wände liegen voll im Trend(y).

<b>Grundfläche EG</b>	<b>67,92 m<sup>2</sup></b>
Büro	5,91 m <sup>2</sup>
Entree	4,66 m <sup>2</sup>
HWR/Technik	8,09 m <sup>2</sup>
Kochen	8,79 m <sup>2</sup>
WC	2,34 m <sup>2</sup>
Wohnen/Essen	38,13 m <sup>2</sup>

<b>Grundfläche OG</b>	<b>61,16 m<sup>2</sup></b>
Ankleide	7,96 m <sup>2</sup>
Bad	8,43 m <sup>2</sup>
Eltern	16,70 m <sup>2</sup>
Flur	5,11 m <sup>2</sup>
Kind I	11,48 m <sup>2</sup>
Kind II	11,48 m <sup>2</sup>

<b>Grundfläche EG + OG</b>	<b>129,08 m<sup>2</sup></b>
<b>Wohnfläche EG + OG</b>	<b>129,08 m<sup>2</sup></b>

<b>Grundfläche UG (optional)</b>	<b>63,50 m<sup>2</sup></b>
Flur	12,29 m <sup>2</sup>
Keller I	23,22 m <sup>2</sup>
Keller II	19,90 m <sup>2</sup>
HWR/Technik	8,09 m <sup>2</sup>

Untergeschoss (optional)  
Darstellung verkleinert



Massivbau Laux GmbH  
Gewerbegebiet 1  
66679 Losheim-Hausbach

Telefon 0 68 72 | 9004-0

info@massivbau-laux.de



[massivbau-laux.de](http://massivbau-laux.de)

**laux**  Massivbau

# Slim

Perfekt für ein schmales Grundstück



Wir bauen Häuser, die genauso individuell sind wie die Menschen, die darin wohnen. Mit unserer Typenhaus-Serie geben wir Ihnen Planungsvorschläge an die Hand, die unsere jahrzehntelange Erfahrung widerspiegeln, optimale Räume zu gestalten.

Sich für ein Haus von Laux zu entscheiden heißt: Wohnen auf höchstem Anspruchsniveau und nach modernsten Standards. Sie möchten Ihre eigenen Wohnideen verwirklichen? Wir verändern den Grundriss nach Ihren Wünschen und mit dem Know-how des Laux-Teams.

**Ob Typenhaus oder individuell - immer ein Traumlaux. Stein auf Stein. Schlüsselfertig.**

# Bau Dir ein Laux.

- 5 Zimmer, Bad und separates Gäste-WC im EG
- Die große, offene Küche im Wohnbereich fördert Kommunikation
- Die zentrale Treppe ermöglicht hohe Flexibilität
- Lichtdurchflutetes Erdgeschoss
- Obergeschoss mit Galerie und ohne Schrägen
- Der Eingang kann optional überdacht werden

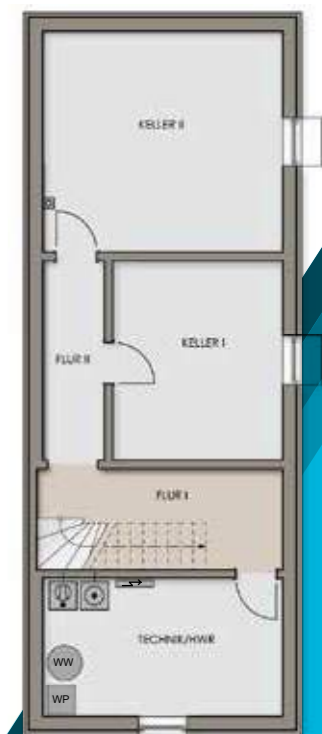
„SLIM“ wird Sie überraschen. Die moderne Architektur im Bauhausstil entfaltet erst im Inneren ihre wahre Größe. Dieser Entwurf ist bis ins kleinste Detail durchdacht und verschwendet keinen Zentimeter Wohnraum. Lichtdurchflutete Räume und ein offenes Erdgeschoss, das mit der Kombination aus Küche, Ess- und Wohnraum einen ganz persönlichen Lebensmittelpunkt schafft.

Durch die große Terrasse sind es immer nur wenige Schritte in die Natur. Kaum ein anderes Modell macht es so leicht, Ihre individuellen Wünsche an Raum und hochwertiger Ausstattung einfließen zu lassen.

Mit „SLIM“ gestaltet sich das Wohnen einfach – einfach schön.



Untergeschoss (optional)  
Darstellung verkleinert



<b>Grundfläche EG</b>	<b>77,36 m<sup>2</sup></b>
Büro/HWR	11,88 m <sup>2</sup>
Diele	13,30 m <sup>2</sup>
Kochen	12,27 m <sup>2</sup>
WC	2,60 m <sup>2</sup>
Wohnen/Essen	37,31 m <sup>2</sup>
<b>Grundfläche OG</b>	<b>68,20 m<sup>2</sup></b>
Bad	11,13 m <sup>2</sup>
Eltern	18,37 m <sup>2</sup>
Flur	8,74 m <sup>2</sup>
Kind I	16,54 m <sup>2</sup>
Kind II	13,42 m <sup>2</sup>

<b>Grundfläche EG + OG</b>	<b>145,56 m<sup>2</sup></b>
<b>Wohnfläche EG + OG</b>	<b>145,56 m<sup>2</sup></b>
<b>Grundfläche UG (optional)</b>	<b>71,88 m<sup>2</sup></b>
Flur I	11,32 m <sup>2</sup>
Flur II	5,60 m <sup>2</sup>
Keller I	15,57 m <sup>2</sup>
Keller II	24,26 m <sup>2</sup>
Technik/HWR	15,13 m <sup>2</sup>

Massivbau Laux GmbH  
Gewerbegebiet 1  
66679 Losheim-Hausbach

Telefon 0 68 72 | 9004-0

info@massivbau-laux.de



[massivbau-laux.de](http://massivbau-laux.de)

**laux**  Massivbau

**Lifetime**  
Mehr Platz, als Sie glauben



Wir bauen Häuser, die genauso individuell sind wie die Menschen, die darin wohnen. Mit unserer Typenhaus-Serie geben wir Ihnen Planungsvorschläge an die Hand, die unsere jahrzehntelange Erfahrung widerspiegeln, optimale Räume zu gestalten.

Sich für ein Haus von Laux zu entscheiden heißt: Wohnen auf höchstem Anspruchsniveau und nach modernsten Standards. Sie möchten Ihre eigenen Wohnideen verwirklichen? Wir verändern den Grundriss nach Ihren Wünschen und mit dem Know-how des Laux-Teams.

**Ob Typenhaus oder individuell - immer ein Traumlaux. Stein auf Stein. Schlüsselfertig.**

# Bau Dir ein Laux.

- 7 Zimmer, Bad mit Wanne und Dusche
- Geeignet für kinderreiche Familien
- Offene Küche und großzügige Badgestaltung
- Variabel platzierbarer Eingangsbereich
- Perfekt für nordwärts gerichtete Grundstücke

Eine große Familie hat große Ansprüche. Unser Modell „LIFETIME“ erfüllt sie alle. Ob Flexibilität in der Außengestaltung oder größtmögliche Planungsfreiheit bei der Badgestaltung, dieses Haus mit seinem vorspringenden Obergeschoss richtet sich nach Ihren Wünschen. So kann der Eingangsbereich variabel gesetzt werden, genauso wie die großzügige Terrasse.

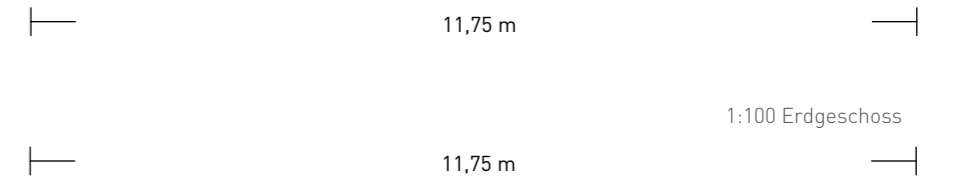
Ihr Grundstück liegt nach Norden? Dann bietet sich der Freizeitbereich an der Frontseite an. Aber auch hinter dem Haus passt sich die Terrasse perfekt in die moderne Architektur des Hauses ein. Die liegenden Fenster unterstreichen diesen Charakter und das große Fensterelement mit französischem Balkon im Schlafzimmer gibt Ihnen das Gefühl, unter dem Sternenhimmel zu schlafen.

<b>Grundfläche EG</b>	<b>71,25 m<sup>2</sup></b>
Büro	12,75 m <sup>2</sup>
Diele	14,91 m <sup>2</sup>
Technik/HWR	7,14 m <sup>2</sup>
Kochen	5,62 m <sup>2</sup>
WC	1,81 m <sup>2</sup>
Wohnen/Essen	29,02 m <sup>2</sup>

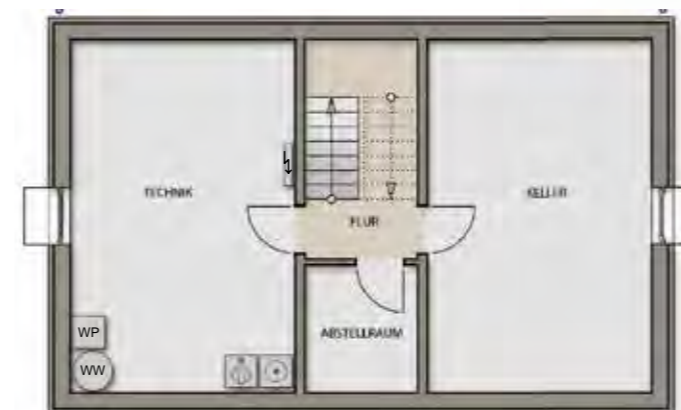
<b>Grundfläche OG</b>	<b>71,12 m<sup>2</sup></b>
Bad	12,97 m <sup>2</sup>
Eltern	14,57 m <sup>2</sup>
Flur	5,11 m <sup>2</sup>
Kind I	12,75 m <sup>2</sup>
Kind II	12,75 m <sup>2</sup>
Kind III	12,97 m <sup>2</sup>

<b>Grundfläche EG + OG</b>	<b>142,37 m<sup>2</sup></b>
<b>Wohnfläche EG + OG</b>	<b>142,37 m<sup>2</sup></b>

<b>Grundfläche UG (optional)</b>	<b>67,59 m<sup>2</sup></b>
Abstellraum	4,90 m <sup>2</sup>
Flur	8,43 m <sup>2</sup>
Keller	27,13 m <sup>2</sup>
Technik	27,13 m <sup>2</sup>



Untergeschoss (optional)  
Darstellung verkleinert



Massivbau Laux GmbH  
Gewerbegebiet 1  
66679 Losheim-Hausbach

Telefon 0 68 72 | 9004-0

info@massivbau-laux.de



[massivbau-laux.de](http://massivbau-laux.de)

**laux**  Massivbau

# Nexus

Moderne Schale, klassischer Kern

Flachdach



Wir bauen Häuser, die genauso individuell sind wie die Menschen, die darin wohnen. Mit unserer Typenhaus-Serie geben wir Ihnen Planungsvorschläge an die Hand, die unsere jahrzehntelange Erfahrung widerspiegeln, optimale Räume zu gestalten.

Sich für ein Haus von Laux zu entscheiden heißt: Wohnen auf höchstem Anspruchsniveau und nach modernsten Standards. Sie möchten Ihre eigenen Wohnideen verwirklichen? Wir verändern den Grundriss nach Ihren Wünschen und mit dem Know-how des Laux-Teams.

**Ob Typenhaus oder individuell - immer ein Traumlaux. Stein auf Stein. Schlüsselfertig.**

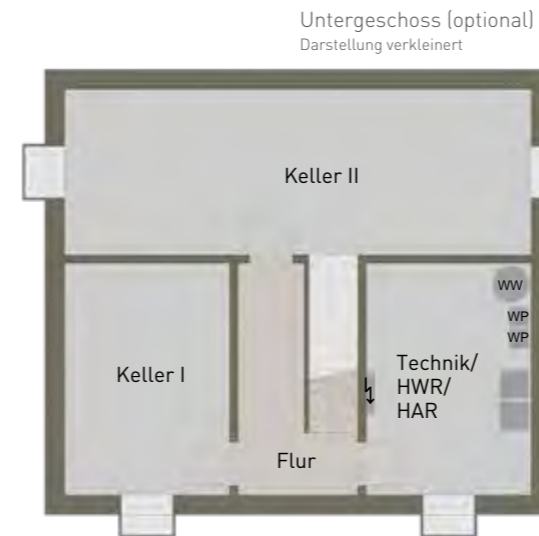
# Bau Dir ein Laux.

- 5 Zimmer, Ankleide, Bad und Gäste-WC
- Offene Küche, optisch getrennt durch Über-Eck-Anordnung
- Abstellraum direkt neben der Küche
- Große und helle Galerie
- Andere Dachformen wie Walm-, Sattel- und Flachdach sind möglich
- Auch für Hanglage geeignet, dann befindet sich der Hauseingang im ersten Obergeschoss
- Optionale Eingangsüberdachung

Außen modern, innen mit klassischer Raumaufteilung - so ist unser Traumlaux „Nexus“. Dafür sorgt schon das großzügige Raumangebot von fünf Zimmern, dazu Küche, Bad und Gäste-WC. Die offene Küche ist mit dem Wohn-Essbereich verbunden, aber durch die geschickte Über-Eck-Lösung optisch getrennt. Die Ankleide neben dem Elternschlafzimmer, ein Abstellraum bei der Küche und der Hauswirtschaftsraum verbinden das Praktische mit dem Wohnlichen. Die lichtdurchflutete Galerie gibt Ihnen neuen vier Wänden den exklusiven Touch.

Ihre individuellen Vorstellungen können Sie durch die verschiedenen Möglichkeiten der Dachform oder die optionale Eingangsüberdachung umsetzen. Selbst auf einem Hanggrundstück macht „Nexus“ die perfekte Figur – mit einem Hauseingang im ersten Obergeschoss. Tür auf für Ihr neues Zuhause.

<b>Grundfläche EG</b>	<b>80,35 m<sup>2</sup></b>
Diele	10,20 m <sup>2</sup>
Wohnen/Essen	36,11 m <sup>2</sup>
Kochen	8,37 m <sup>2</sup>
HWR/Technik	8,93 m <sup>2</sup>
WC	2,73 m <sup>2</sup>
Büro/Gast	10,68 m <sup>2</sup>
Abstellraum	3,33 m <sup>2</sup>
<b>Grundfläche OG</b>	<b>70,50 m<sup>2</sup></b>
Flur	11,69 m <sup>2</sup>
Kind I	14,79 m <sup>2</sup>
Kind II	14,79 m <sup>2</sup>
Eltern	11,73 m <sup>2</sup>
Ankleide	7,35 m <sup>2</sup>
Bad	10,15 m <sup>2</sup>
<b>Grundfläche EG + OG</b>	<b>150,85 m<sup>2</sup></b>
<b>Wohnfläche EG + OG</b>	<b>150,85 m<sup>2</sup></b>
<b>Grundfläche UG (optional)</b>	<b>75,51 m<sup>2</sup></b>
Flur	7,80 m <sup>2</sup>
Keller I	16,00 m <sup>2</sup>
Keller II	35,71 m <sup>2</sup>
Technik/HWR/HAR	16,00 m <sup>2</sup>



Massivbau Laux GmbH  
Gewerbegebiet 1  
66679 Losheim-Hausbach

Telefon 0 68 72 | 9004-0

info@massivbau-laux.de



[massivbau-laux.de](http://massivbau-laux.de)

**laux**  Massivbau

**Loft**  
Puristisches Wohnen



Wir bauen Häuser, die genauso individuell sind wie die Menschen, die darin wohnen. Mit unserer Typenhaus-Serie geben wir Ihnen Planungsvorschläge an die Hand, die unsere jahrzehntelange Erfahrung widerspiegeln, optimale Räume zu gestalten.

Sich für ein Haus von Laux zu entscheiden heißt: Wohnen auf höchstem Anspruchsniveau und nach modernsten Standards. Sie möchten Ihre eigenen Wohnideen verwirklichen? Wir verändern den Grundriss nach Ihren Wünschen und mit dem Know-how des Laux-Teams.

**Ob Typenhaus oder individuell - immer ein Traumlaux. Stein auf Stein. Schlüsselfertig.**

# Bau Dir ein Laux.

- 5 Zimmer, Ankleide, Bad und WC – die perfekte Raumaufteilung für die junge Familie
- Eine große, offene Küche – Platz zum Genießen und Feiern
- Bodentiefe Fenster für Licht und Luft ganz nah an der Natur
- Dachterrasse als Verbindung der beiden Kinderzimmer
- Der Eingang kann optional überdacht werden

Die klaren Linien des „LOFT“ gehen zurück auf die perfekte Formel der Raumnutzung: Auf den Kubus. Klassisch und dennoch hochmodern. So wohnen Sie auch noch nach Jahrzehnten in einem zeitlosen und hoch funktionalen Ambiente, das Sie ganz nach Ihren persönlichen Wünschen variieren können. Ihr Traum von einer offenen Küche, von einem großzügigen Wohn- und Essbereich oder der eigenen Terrasse ins Grüne – „LOFT“ lässt ihn wahr werden.

Ihre Wohnideen kombiniert mit dem licht-hellen Raum durch die bodentiefen Fenster machen aus diesen vier Wänden Ihr neues, gemütliches Zuhause. Der Loft-Charakter wird durch den sichtbaren Stahlträger im Wohnbereich noch unterstützt.

<b>Grundfläche EG</b>	<b>79,03 m<sup>2</sup></b>
Abstellraum (AR)	5,04 m <sup>2</sup>
Büro/HWR	10,63 m <sup>2</sup>
Diele	5,83 m <sup>2</sup>
Kochen	7,79 m <sup>2</sup>
WC	3,04 m <sup>2</sup>
Wohnen/Essen	46,70 m <sup>2</sup>

<b>Grundfläche OG</b>	<b>69,81 m<sup>2</sup></b>
Ankleide	7,76 m <sup>2</sup>
Bad	10,05 m <sup>2</sup>
Balkon	3,24 m <sup>2</sup>
Eltern	12,42 m <sup>2</sup>
Flur	10,55 m <sup>2</sup>
Kind I	12,93 m <sup>2</sup>
Kind II	12,86 m <sup>2</sup>

<b>Grundfläche EG + OG</b>	<b>148,84 m<sup>2</sup></b>
<b>Wohnfläche EG + OG</b>	<b>148,84 m<sup>2</sup></b>

<b>Grundfläche UG (optional)</b>	<b>54,44 m<sup>2</sup></b>
Flur	3,30 m <sup>2</sup>
Keller I	12,20 m <sup>2</sup>
Keller II	25,92 m <sup>2</sup>
Technik/HAR/HWR	13,02 m <sup>2</sup>

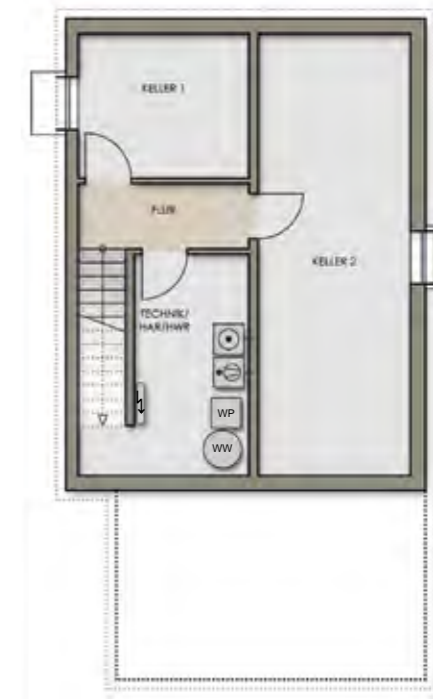
1:100 Erdgeschoss



1:100 Obergeschoss



Untergeschoss (optional)  
Darstellung verkleinert



Massivbau Laux GmbH  
Gewerbegebiet 1  
66679 Losheim-Hausbach

Telefon 0 68 72 | 9004-0

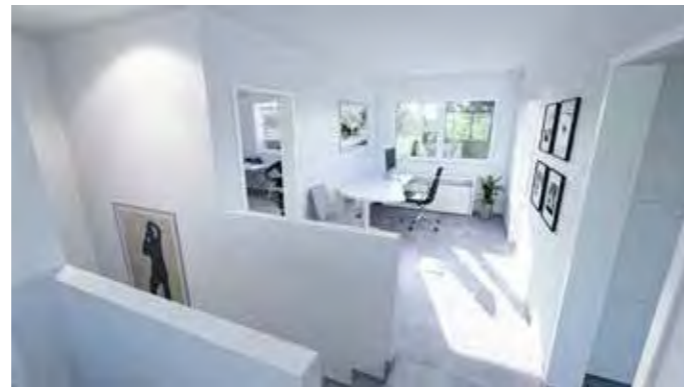
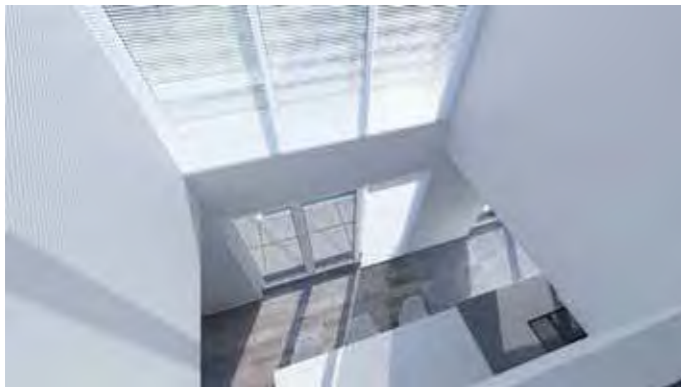
info@massivbau-laux.de



[massivbau-laux.de](http://massivbau-laux.de)

**laux**  Massivbau

**Maxi Mini**  
Im Kleinen ganz groß



Wir bauen Häuser, die genauso individuell sind wie die Menschen, die darin wohnen. Mit unserer Typenhaus-Serie geben wir Ihnen Planungsvorschläge an die Hand, die unsere jahrzehntelange Erfahrung widerspiegeln, optimale Räume zu gestalten.

Sich für ein Haus von Laux zu entscheiden heißt: Wohnen auf höchstem Anspruchsniveau und nach modernsten Standards. Sie möchten Ihre eigenen Wohnideen verwirklichen? Wir verändern den Grundriss nach Ihren Wünschen und mit dem Know-how des Laux-Teams.

**Ob Typenhaus oder individuell - immer ein Traumlaux. Stein auf Stein. Schlüsselfertig.**

## Bau Dir ein Laux.

- 5 Zimmer, Ankleide, Abstellraum, Bad und Gäste-WC
- Offene Erlebnisküche mit direktem Anschluss an Wohn- und Essbereich
- Open-Space-Büro
- Große und helle Galerie
- Andere Dachformen wie Walm- und Satteldach sind möglich
- Auch für Hanglage geeignet, dann befindet sich der Hauseingang im OG
- Überdachter Eingangsbereich

Das „Maxi Mini“ ist die komprimierte Version unseres erfolgreichen Typenhauses „Maxi“. Kleiner, kompakter, aber im Detail ganz groß, z.B. durch die zum Wohn- und Essbereich offene Erlebnisküche und die helle Galerie, die beide Etagen verbindet.

Flexibler, da sich ihr neues Zuhause allen Geländegegebenheiten anpasst und sich sogar in den Dachformen nach ihren Wünschen richtet.

Sie arbeiten im Homeoffice oder in der Selbstständigkeit? Das Open-Space-Büro verbindet ergonomisches Arbeiten mit einem modernen Zuhause. Auch während der Arbeit ganz nah bei der Familie. In diesem Traumlaux ist der Name wirklich Konzept: Großes entsteht im Kleinen.

<b>Grundfläche EG</b>	<b>87,33 m<sup>2</sup></b>
Diele	9,13 m <sup>2</sup>
Wohnen/Essen	29,30 m <sup>2</sup>
Kochen	16,42 m <sup>2</sup>
HWR/Technik	10,49 m <sup>2</sup>
WC	2,79 m <sup>2</sup>
Kind III/Gast	15,86 m <sup>2</sup>
Abstellraum	3,34 m <sup>2</sup>

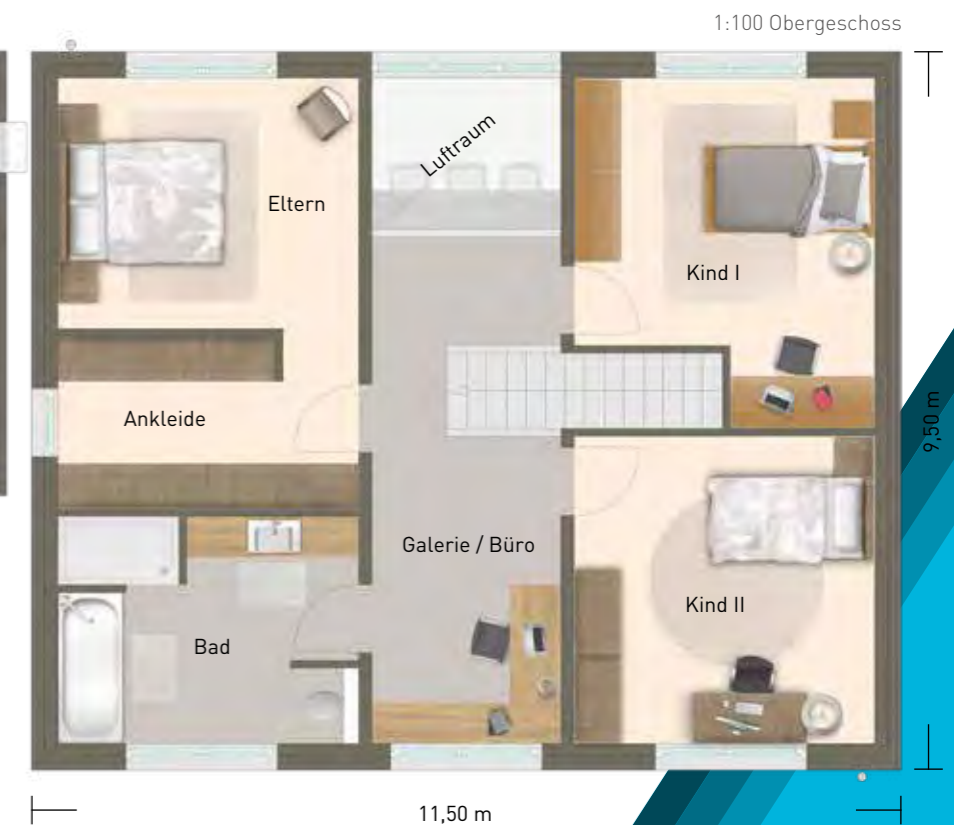
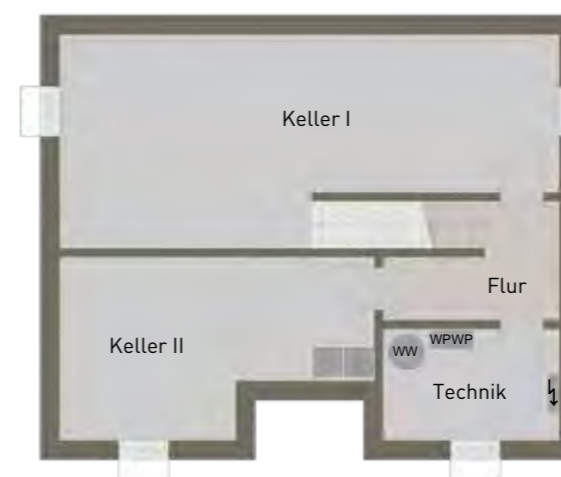
<b>Grundfläche OG</b>	<b>81,54 m<sup>2</sup></b>
Galerie/Büro	14,95 m <sup>2</sup>
Kind I	16,15 m <sup>2</sup>
Kind II	16,15 m <sup>2</sup>
Eltern	13,17 m <sup>2</sup>
Ankleide	9,19 m <sup>2</sup>
Bad	11,93 m <sup>2</sup>

<b>Grundfläche EG + OG</b>	<b>168,87 m<sup>2</sup></b>
<b>Wohnfläche EG + OG</b>	<b>168,87 m<sup>2</sup></b>

<b>Grundfläche UG (optional)</b>	<b>82,47 m<sup>2</sup></b>
Flur	6,85 m <sup>2</sup>
Keller I	44,82 m <sup>2</sup>
Keller II	22,05 m <sup>2</sup>
Technik	8,75 m <sup>2</sup>



Untergeschoss (optional)  
Darstellung verkleinert



Massivbau Laux GmbH  
Gewerbegebiet 1  
66679 Losheim-Hausbach

Telefon 0 68 72 | 90 04-0

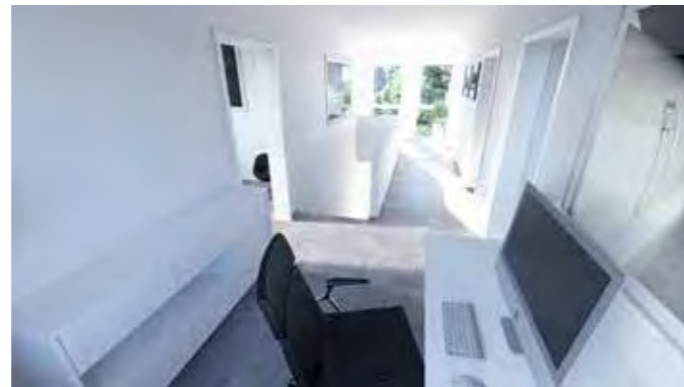
info@massivbau-laux.de



[massivbau-laux.de](http://massivbau-laux.de)

**laux**  Massivbau

**Gloria FD**  
Meisterwerk modernen Wohnens



Wir bauen Häuser, die genauso individuell sind wie die Menschen, die darin wohnen. Mit unserer Typenhaus-Serie geben wir Ihnen Planungsvorschläge an die Hand, die unsere jahrzehntelange Erfahrung widerspiegeln, optimale Räume zu gestalten.

Sich für ein Haus von Laux zu entscheiden heißt: Wohnen auf höchstem Anspruchsniveau und nach modernsten Standards. Sie möchten Ihre eigenen Wohnideen verwirklichen? Wir verändern den Grundriss nach Ihren Wünschen und mit dem Know-how des Laux-Teams.

**Ob Typenhaus oder individuell - immer ein Traumlaux. Stein auf Stein. Schlüsselfertig.**

## Bau Dir ein Laux.

- 6 Zimmer, Küche, separate Ankleide, Bad, Gäste-WC
- Individualisierbar als Familienhaus, Stadtvilla oder Bauhaus
- Direkter Terrassenzugang von Küche/Essen/Wohnen
- Keine Dachschrägen im Wohnraum
- Eck-Erker im Erdgeschoss
- Open Space Büro im Obergeschoss
- Optionale Eingangsüberdachung
- Staufäche im Dachspeicher

„GLORIA FD“ - die Flachdachvariante des „GLORIA“ - ist mehr als nur ein Zuhause, es ist eine Leinwand, auf der Ihre persönlichen Träume von einem perfekten Wohnraum Wirklichkeit werden. Ob als gemütliches Familienhaus, elegante Stadtvilla oder zeitloses Bauhaus, „GLORIA“ passt sich Ihren individuellen Bedürfnissen und Vorlieben an.

Fehlende Dachschrägen im Wohnraum vermitteln ein Gefühl von Freiheit und Offenheit. Die optionale Eingangsüberdachung bietet Schutz vor Wind und Wetter. Der Eck-Erker im Erdgeschoss verleiht dem Haus nicht nur eine markante Silhouette, sondern sorgt auch für einen lichtdurchfluteten Wohnraum.

Im Open Space Büro im Obergeschoss können Sie in Ruhe arbeiten oder Ihrer Kreativität freien Lauf lassen. Auf der überdachten Terrasse mit direktem Zugang von Essbereich und Wohnzimmer gehen Komfort und Genuss nahtlos ineinander über.

Willkommen im „GLORIA FD“, wo jedes Detail durchdacht ist, um Ihren Lebensstil perfekt zu ergänzen. Ihr ganz persönlicher Ort des Glücks.

1:100 Erdgeschoss



Grundfläche EG	93,50 m <sup>2</sup>
Technik/HWR	14,06 m <sup>2</sup>
Flur	12,93 m <sup>2</sup>
Garderobe	2,40 m <sup>2</sup>
WC	3,52 m <sup>2</sup>
Kochen	13,12 m <sup>2</sup>
Essen/Wohnen	33,58 m <sup>2</sup>
Gast/Kind III	13,89 m <sup>2</sup>

Grundfläche OG	82,02 m <sup>2</sup>
Homeoffice/Flur	16,28 m <sup>2</sup>
Ankleide	8,74 m <sup>2</sup>
Eltern	11,97 m <sup>2</sup>
Bad	11,97 m <sup>2</sup>
Kind I	16,53 m <sup>2</sup>
Kind II	16,53 m <sup>2</sup>

Grundfläche EG + OG	175,52 m <sup>2</sup>
Wohnfläche EG + OG	175,52 m <sup>2</sup>

Grundfläche UG (optional)	88,11 m <sup>2</sup>
Flur	12,40 m <sup>2</sup>
Keller I	16,26 m <sup>2</sup>
Keller II	31,69 m <sup>2</sup>
Keller III	12,97 m <sup>2</sup>
Technik/HWR	14,79 m <sup>2</sup>

1:100 Obergeschoss



Untergeschoss (optional)  
Darstellung verkleinert



Massivbau Laux GmbH  
Gewerbegebiet 1  
66679 Losheim-Hausbach

Telefon 0 68 72 | 90 04-0

info@massivbau-laux.de



[massivbau-laux.de](http://massivbau-laux.de)

**laux**  Massivbau

**Modern Art**  
Stil und Auto unter einem Dach



Einliegerwohnung statt Doppelgarage

Wir bauen Häuser, die genauso individuell sind wie die Menschen, die darin wohnen. Mit unserer Typenhaus-Serie geben wir Ihnen Planungsvorschläge an die Hand, die unsere jahrzehntelange Erfahrung widerspiegeln, optimale Räume zu gestalten.

Sich für ein Haus von Laux zu entscheiden heißt: Wohnen auf höchstem Anspruchsniveau und nach modernsten Standards. Sie möchten Ihre eigenen Wohnideen verwirklichen? Wir verändern den Grundriss nach Ihren Wünschen und mit dem Know-how des Laux-Teams.

**Ob Typenhaus oder individuell - immer ein Traumlaux. Stein auf Stein. Schlüsselfertig.**

# Bau Dir ein Laux.

- 4 Zimmer, Küche, separate Ankleide, Bad, Gäste-WC
- Integrierte Doppelgarage mit direktem Zugang ins Haus
- Offene Galerie mit Fensterfläche über zwei Ebenen
- Optimale Beschattung der Rückseite durch den Dachüberstand
- Grosse Fensterfläche in der rückseitigen Fassade
- Überdachung des Eingangsbereiches liegt im 2. Obergeschoss
- Optionale Einliegerwohnung statt der Doppelgarage

Unser Traumlaux „MODERN ART“ verbindet stilvolles Design mit praktischer Funktionalität und ist ideal für Autoliebhaber.

Mit 4 Zimmern, einer modernen Küche, einer separaten Ankleide und großzügigem Bad bietet es viel Raum für individuelle Gestaltung.

Die integrierte Doppelgarage ermöglicht den direkten Zugang ins Haus und bietet Flexibilität: Sie lässt sich auf Wunsch in eine Einliegerwohnung verwandeln.

Ein Highlight ist die offene Galerie mit beeindruckender Fensterfläche über zwei Ebenen, die für lichtdurchflutete Räume sorgt. Der markante Dachüberstand garantiert eine angenehme Beschattung der Rückseite, während die großflächigen Fenster den Blick ins Grüne eröffnen. Der im 2. Obergeschoss überdachte Eingangsbereich verleiht dem Haus den Charme einer Hollywood-Villa.

„MODERN ART“ – ein Zuhause, das Stil und Komfort perfekt vereint.

1:100 Erdgeschoss



Grundfläche EG	119,36 m <sup>2</sup>
Doppelgarage	40,83 m <sup>2</sup>
Technik/HWR	11,50 m <sup>2</sup>
Diele	15,60 m <sup>2</sup>
WC	2,50 m <sup>2</sup>
Essen/Wohnen	32,62 m <sup>2</sup>
Kochen	16,31 m <sup>2</sup>

Grundfläche OG	88,92 m <sup>2</sup>
Flur	12,41 m <sup>2</sup>
Kind I	15,22 m <sup>2</sup>
Kind II	15,20 m <sup>2</sup>
Bad	14,25 m <sup>2</sup>
Eltern	19,96 m <sup>2</sup>
Ankleide	11,88 m <sup>2</sup>

<b>Grundfläche EG + OG</b>	<b>208,28 m<sup>2</sup></b>
<b>Wohnfläche EG + OG</b>	<b>167,45 m<sup>2</sup></b>

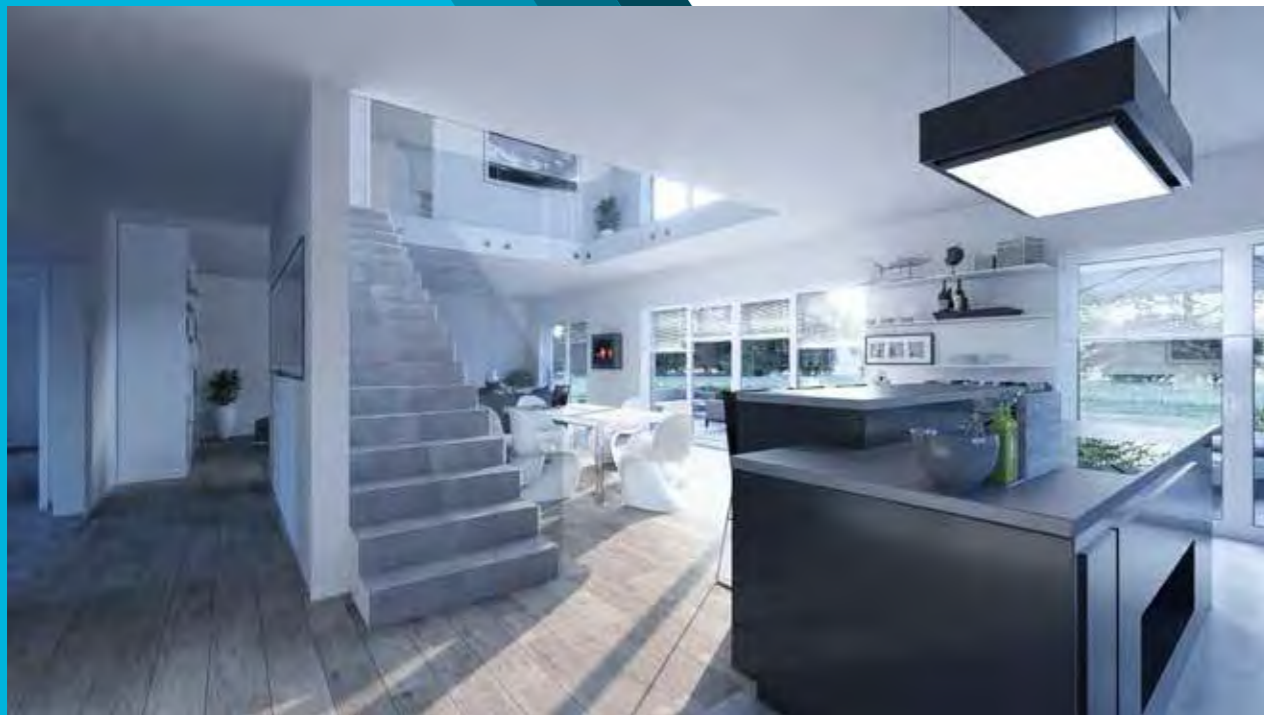
1:100 Obergeschoss



Massivbau Laux GmbH  
Gewerbegebiet 1  
66679 Losheim-Hausbach

Telefon 0 68 72 1 90 04 - 0

info@massivbau-laux.de



[massivbau-laux.de](http://massivbau-laux.de)

**laux**  Massivbau

# Maxi

Mehr Zuhause geht nicht



<b>Grundfläche EG</b>	<b>124,88 m<sup>2</sup></b>	<b>Grundfläche OG</b>	<b>113,74 m<sup>2</sup></b>	<b>Grundfläche EG + OG</b>	<b>238,62 m<sup>2</sup></b>
Entrée	9,26 m <sup>2</sup>	Galerie	23,87 m <sup>2</sup>	<b>Wohnfläche EG + OG</b>	<b>238,62 m<sup>2</sup></b>
Kochen	17,17 m <sup>2</sup>	Kind I	16,37 m <sup>2</sup>		
Wohnen/Essen	64,69 m <sup>2</sup>	Kind II	17,35 m <sup>2</sup>	<b>Grundfläche UG</b>	<b>116,58 m<sup>2</sup></b>
Technik/HWR	13,04 m <sup>2</sup>	Kind III	17,35 m <sup>2</sup>	(optional)	
WC	3,60 m <sup>2</sup>	Eltern	13,47 m <sup>2</sup>	Flur	14,48 m <sup>2</sup>
Büro	17,12 m <sup>2</sup>	Ankleide	7,66 m <sup>2</sup>	Technik	23,93 m <sup>2</sup>
		Bad	12,70 m <sup>2</sup>	Keller I	22,70 m <sup>2</sup>
		Kinder-Bad	4,97 m <sup>2</sup>	Keller II	22,70 m <sup>2</sup>
				Keller III	23,93 m <sup>2</sup>
				Keller IV	8,84 m <sup>2</sup>

Wir bauen Häuser, die genauso individuell sind wie die Menschen, die darin wohnen. Mit unserer Typenhaus-Serie geben wir Ihnen Planungsvorschläge an die Hand, die unsere jahrzehntelange Erfahrung widerspiegeln, optimale Räume zu gestalten.

Sich für ein Haus von Laux zu entscheiden heißt: Wohnen auf höchstem Anspruchsniveau und nach modernsten Standards. Sie möchten Ihre eigenen Wohnideen verwirklichen? Wir verändern den Grundriss nach Ihren Wünschen und mit dem Know-how des Laux-Teams.

**Ob Typenhaus oder individuell - immer ein Traumlaux. Stein auf Stein. Schlüsselfertig.**

Unser zweitgrößtes Typenhaus „MAXI“ steht für maximale Individualität und maximalen Wohnkomfort. Sie entscheiden über die Form des Daches (Flach-, Walm- oder Satteldach). Über die Nutzung der insgesamt sieben Zimmer, die genügend Platz für Ihre Familienplanung lassen. Dabei lernen Sie garantiert die beiden Bäder und die Gästetoilette zu schätzen.

Sie genießen die Erlebnisküche mit freiem Blick durch die große Glasfassade in den Garten, oder die offene Galerie mit Rundgang im OG. Und Sie wissen, dass „MAXI“ genau die richtige Wahl für Ihre hohen Ansprüche ist.

## Bau Dir ein Laux.

- Das zweitgrößte Typenhaus im Angebot
- 7 Zimmer, Ankleide, 2 Bäder und ein Gäste-WC
- Elterstrakt mit angrenzender Ankleide und eigenem Bad
- Überdachter Eingangsbereich inklusive
- Offene Erlebnisküche und Galerie mit Rundgang
- Perfekte Aufteilung für große Familien mit hohen Ansprüchen

1:100 Erdgeschoss



1:100 Obergeschoss



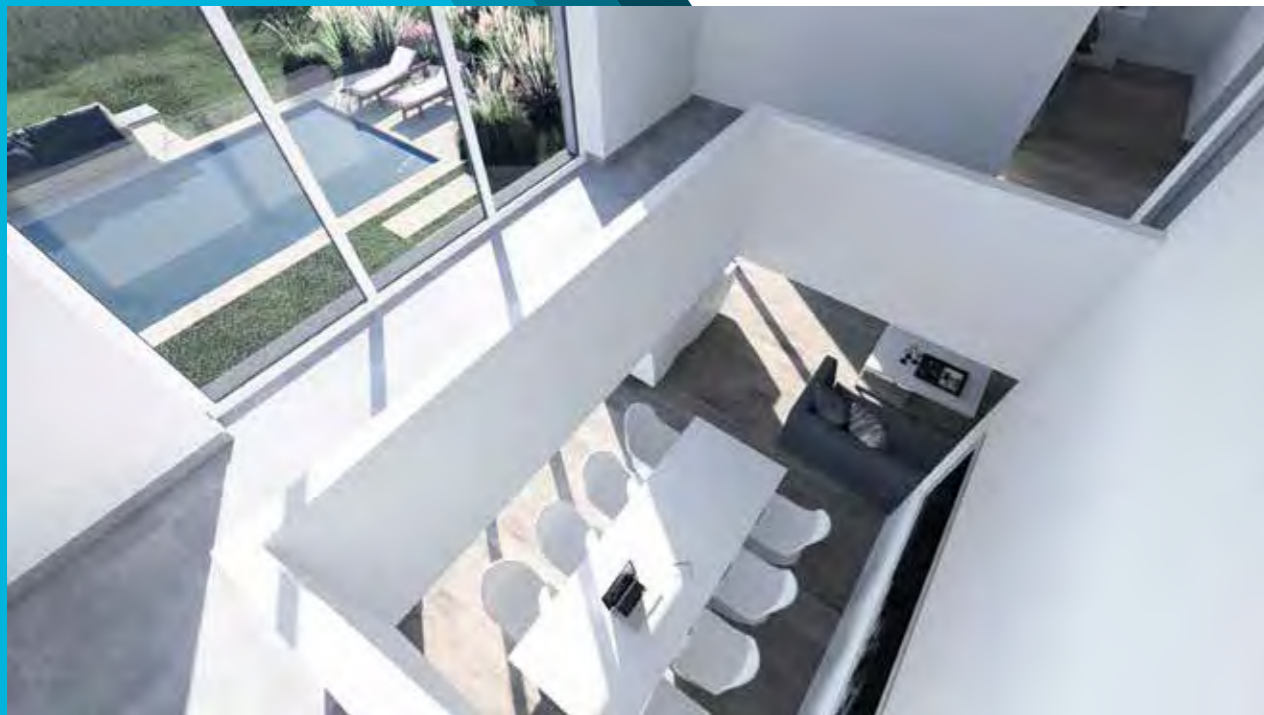
Untergeschoss (optional)  
Darstellung verkleinert



Massivbau Laux GmbH  
Gewerbegebiet 1  
66679 Losheim-Hausbach

Telefon 0 68 72 1 90 04 - 0

info@massivbau-laux.de



[massivbau-laux.de](http://massivbau-laux.de)

**laux**  Massivbau

# Maximal

Immer in bester Lage



Wir bauen Häuser, die genauso individuell sind wie die Menschen, die darin wohnen. Mit unserer Typenhaus-Serie geben wir Ihnen Planungsvorschläge an die Hand, die unsere jahrzehntelange Erfahrung widerspiegeln, optimale Räume zu gestalten.

Sich für ein Haus von Laux zu entscheiden heißt: Wohnen auf höchstem Anspruchsniveau und nach modernsten Standards. Sie möchten Ihre eigenen Wohnideen verwirklichen? Wir verändern den Grundriss nach Ihren Wünschen und mit dem Know-how des Laux-Teams.

**Ob Typenhaus oder individuell - immer ein Traumlaux. Stein auf Stein. Schlüsselfertig.**

## Bau Dir ein Laux.

- Das Typenhaus mit eigenem Penthouse
- 8 Zimmer, Ankleide, 2 Bäder und ein Gäste-WC
- Eltertrakt mit angrenzender Ankleide und eigenem Bad
- Überdachter Eingangsbereich inklusive
- Offene Erlebnisküche und Galerie mit Rundgang
- Perfekte Aufteilung für große Familien mit hohen Ansprüchen

Willkommen im „MAXIMAL“ – eine Variante unseres Typenhauses „MAXI“. Dieses einzigartige Einfamilienhaus mit Staffelgeschoss bietet Ihnen nicht nur zeitgemäßen Wohnkomfort, sondern auch die Möglichkeit, in die Weite zu schauen und das Leben auf höchstem Niveau zu genießen.

Das „MAXIMAL“ passt sich perfekt jedem Gefälle an – ob auf- oder absteigend, eben immer in bester Lage. Mit 3 Geschossen, dem innovativen Penthouse und einer einladenden Dachterrasse ist dieses Haus mehr als nur eine Immobilie – es ist Ihr persönliches Refugium.

Das großzügige Raumkonzept mit 8 Zimmern, Ankleide, 2 Bädern und Gäste-WC erfüllt höchste Ansprüche an Wohnqualität. Der Eltertrakt mit angrenzender Ankleide und eigenem Bad schafft einen privaten Rückzugsort. Die offene Erlebnisküche und die Galerie mit Rundgang sind perfekt für große Familien. Der Keller in der Wohnebene ermöglicht leichten Zugang und bietet viel Staufläche.

„MAXIMAL“ – Ihr Traumlaux mit dem Penthouse auf dem Dach.

1:100 Erdgeschoss



1:100 Obergeschoss



Immer in bester Lage **Maximal**

1:100 Staffelgeschoss



Grundfläche EG	108,02 m <sup>2</sup>
HWR/Technik	14,33 m <sup>2</sup>
Wohnen/Essen	48,49 m <sup>2</sup>
Kochen	15,91 m <sup>2</sup>
Flur	17,28 m <sup>2</sup>
WC	3,50 m <sup>2</sup>
Vorrat	8,51 m <sup>2</sup>

Grundfläche OG	95,59 m <sup>2</sup>
Diele	6,05 m <sup>2</sup>
Bad	13,71 m <sup>2</sup>
Ankleide	9,49 m <sup>2</sup>
Eltern	11,35 m <sup>2</sup>
Galerie	20,61 m <sup>2</sup>
Kind I	13,50 m <sup>2</sup>
Kinder-Bad	5,15 m <sup>2</sup>
Kind II	15,73 m <sup>2</sup>

Grundfläche SG	61,20 m <sup>2</sup>
Büro	18,60 m <sup>2</sup>
Gast	18,60 m <sup>2</sup>
Dachterrasse	24,00 m <sup>2</sup>

**Grundfläche EG + OG + SG 264,81 m<sup>2</sup>**  
**Wohnfläche EG + OG + SG 247,52 m<sup>2</sup>**

# Bungalows

Massivbau Laux GmbH  
Gewerbegebiet 1  
66679 Losheim-Hausbach

Telefon 0 68 72 | 9004-0

info@massivbau-laux.de



[massivbau-laux.de](http://massivbau-laux.de)

**laux**  Massivbau

**Tiny**  
Großer Auftritt für unser kleinstes



Wir bauen Häuser, die genauso individuell sind wie die Menschen, die darin wohnen. Mit unserer Typenhaus-Serie geben wir Ihnen Planungsvorschläge an die Hand, die unsere jahrzehntelange Erfahrung widerspiegeln, optimale Räume zu gestalten.

Sich für ein Haus von Laux zu entscheiden heißt: Wohnen auf höchstem Anspruchsniveau und nach modernsten Standards. Sie möchten Ihre eigenen Wohnideen verwirklichen? Wir verändern den Grundriss nach Ihren Wünschen und mit dem Know-how des Laux-Teams.

**Ob Typenhaus oder individuell - immer ein Traumlaux. Stein auf Stein. Schlüsselfertig.**

## Bau Dir ein Laux.

- Das kleinste Typenhaus von Laux
- 3 Zimmer, Küche, Bad auf einer Ebene
- Freistehend oder als Anbau
- Perfekt geplant auf knapp 64m<sup>2</sup>
- Alles, was ein vollwertiges Haus braucht
- Kleine Fläche – noch kleinere Betriebskosten
- Für kleine Grundstücke (8m bzw. 11m Grundstücksbreite)

„Tiny“ ist unser kleinstes Traumlaux mit der wohl größten Flexibilität und den geringsten Kosten. Massiv gebaut auf der Fläche eines Apartments. So schaffen Sie - freistehend oder als nachträglicher Anbau - zusätzlichen Wohnraum auf knapp 64 Quadratmetern. Und das bei extrem geringen Betriebskosten. Warum ein Gästezimmer, wenn es auch ein vollwertiges Gästehaus sein kann? Planen Sie für Ihr Alter, die Kinder oder Feriengäste. In massiver Bauweise und bekannter Laux-Qualität, bequem auf einer Wohnebene. Als zusätzliche Büro- und Praxisfläche oder flexibles Homeoffice.

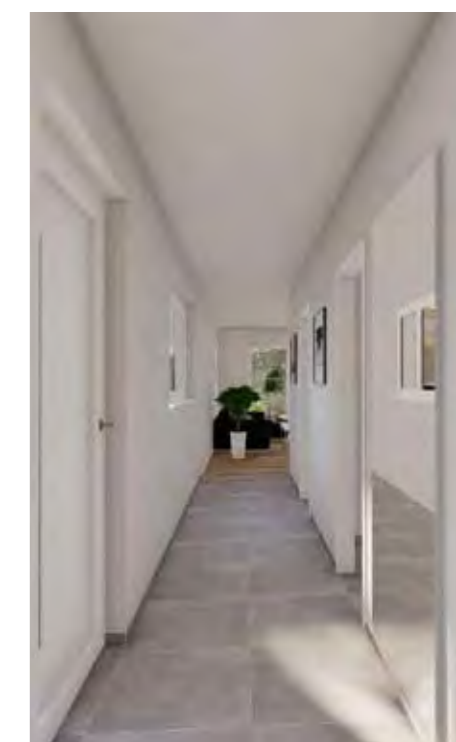
Ob Stand-Alone oder angebaut: erweitern Sie Ihre Wohn-, Arbeits- und Lebensqualität. Das kleine „Tiny“ macht den großen Unterschied.

1:100 Erdgeschoss



Flur	8,34 m <sup>2</sup>
Bad	5,55 m <sup>2</sup>
Büro	6,75 m <sup>2</sup>
Schlafen	12,90 m <sup>2</sup>
Wohnen/Essen/Kochen	24,67 m <sup>2</sup>
Technik/HWR	5,55 m <sup>2</sup>

**Grundfläche** 63,76 m<sup>2</sup>  
**Wohnfläche** 63,76 m<sup>2</sup>



Massivbau Laux GmbH  
Gewerbegebiet 1  
66679 Losheim-Hausbach

Telefon 0 68 72 | 9004-0

info@massivbau-laux.de



[massivbau-laux.de](http://massivbau-laux.de)

**laux**  Massivbau

# Winkel

Das Haus für jede Phase Ihres Lebens



Wir bauen Häuser, die genauso individuell sind wie die Menschen, die darin wohnen. Mit unserer Typenhaus-Serie geben wir Ihnen Planungsvorschläge an die Hand, die unsere jahrzehntelange Erfahrung widerspiegeln, optimale Räume zu gestalten.

Sich für ein Haus von Laux zu entscheiden heißt: Wohnen auf höchstem Anspruchsniveau und nach modernsten Standards. Sie möchten Ihre eigenen Wohnideen verwirklichen? Wir verändern den Grundriss nach Ihren Wünschen und mit dem Know-how des Laux-Teams.

**Ob Typenhaus oder individuell - immer ein Traumlaux. Stein auf Stein. Schlüsselfertig.**

## Bau Dir ein Laux.

- 4 große Zimmer auf einer Ebene
- Nutzbarer Dachboden für viel Stauraum
- Optionaler Keller für Hobby oder zusätzlichen Wohnraum
- Offene oder abgeschlossene Küche zum Wohn- und Essbereich
- Überdachter Eingangsbereich

Wenn Sie sich ein neues Zuhause mit kurzen Wegen – und das auch noch barrierefrei – wünschen, dann ist unser Modell „WINKEL“ wie für Sie entworfen. Zum Leben auf einer Ebene bei optimaler Ausnutzung der Wohnfläche.

Und wenn es doch noch ein paar Quadratmeter mehr sein sollen? Dann integrieren Sie die Küche in den großzügigen Wohnbereich. So gewinnen Sie je nach Bedarf ein zusätzliches Gästezimmer oder ein Büro. Auch einen Keller planen wir gerne nach Ihren Wünschen ein. Der ideale Raum für Ihr Hobby oder eine Einliegerwohnung.

Genießen Sie die schönen Tage auf Ihrer weitläufigen Terrasse, die wind- und sichtigeschützt auch im Frühling und Herbst ein Ort des Wohlfühlens ist.

<b>Grundfläche EG</b>	<b>108,26 m<sup>2</sup></b>
Bad	7,76 m <sup>2</sup>
Diele	6,47 m <sup>2</sup>
Eltern	14,76 m <sup>2</sup>
Flur	4,83 m <sup>2</sup>
Kind I	10,16 m <sup>2</sup>
Kind II	11,68 m <sup>2</sup>
Kochen	12,68 m <sup>2</sup>
Technik/HWR/HAR	6,65 m <sup>2</sup>
Wohnen/Essen	33,27 m <sup>2</sup>

<b>Grundfläche EG</b>	<b>108,26 m<sup>2</sup></b>
<b>Wohnfläche EG</b>	<b>108,26 m<sup>2</sup></b>

<b>Grundfläche UG (optional)</b>	<b>103,96 m<sup>2</sup></b>
Flur	18,97 m <sup>2</sup>
Keller I	16,99 m <sup>2</sup>
Keller II	26,12 m <sup>2</sup>
Keller III	31,35 m <sup>2</sup>
Technik/HAR/HWR	10,53 m <sup>2</sup>



1:100 Erdgeschoss



Massivbau Laux GmbH  
Gewerbegebiet 1  
66679 Losheim-Hausbach

Telefon 0 68 72 | 90 04-0

info@massivbau-laux.de



[massivbau-laux.de](http://massivbau-laux.de)

**laux**  Massivbau

**Flat** <sub>FD</sub>

Perfektes Wohnen auf einer Ebene



Wir bauen Häuser, die genauso individuell sind wie die Menschen, die darin wohnen. Mit unserer Typenhaus-Serie geben wir Ihnen Planungsvorschläge an die Hand, die unsere jahrzehntelange Erfahrung widerspiegeln, optimale Räume zu gestalten.

Sich für ein Haus von Laux zu entscheiden heißt: Wohnen auf höchstem Anspruchsniveau und nach modernsten Standards. Sie möchten Ihre eigenen Wohnideen verwirklichen? Wir verändern den Grundriss nach Ihren Wünschen und mit dem Know-how des Laux-Teams.

**Ob Typenhaus oder individuell - immer ein Traumlaux. Stein auf Stein. Schlüsselfertig.**

# Bau Dir ein Laux.

- Komfortables Wohnen auf einer Ebene
- 3 großzügige Zimmer, Bad und separate Gäste-Toilette
- Optional überdachter Eingangsbereich
- Designerbad mit freistehender Wanne
- Zusätzlicher Abstellraum in der Nähe der offenen Küche

Modernes und weiträumiges Wohnen ohne lästiges Treppensteigen – dafür steht „FLAT FD“. Wohnen, Essen und Schlafen auf einer Ebene. Dazu Highlights wie die freistehende Wanne im Designer-Bad, das einen Zugang zu beiden Schlafzimmern hat. Oder die überdachte Terrasse, die sowohl vom Wohn- als auch vom Schlafzimmer begehbar ist.

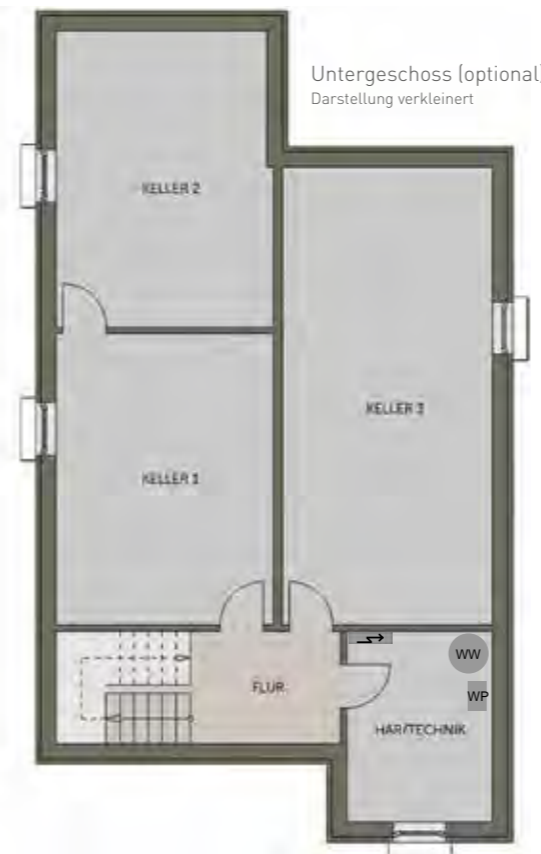
Selten bietet ein eingeschossiges Haus, dank perfekter Planung, ein solch großzügiges Raumgefühl. Einen Wohn- und Essbereich mit Loftcharakter und lichtdurchflutete Räume durch bodentiefe Fenster.

Mit dem Typenhaus „FLAT FD“ können Ihre Wohnräume auch auf einer Etage ganz hoch hinaus.

<b>Grundfläche EG</b>	<b>113,53 m<sup>2</sup></b>
Diele	6,34 m <sup>2</sup>
HWR	6,33 m <sup>2</sup>
Kind	16,76 m <sup>2</sup>
Bad	14,71 m <sup>2</sup>
Schlafen	18,75 m <sup>2</sup>
Wohnen/Essen	33,07 m <sup>2</sup>
Kochen	11,18 m <sup>2</sup>
WC	2,04 m <sup>2</sup>
Abstellraum	4,35 m <sup>2</sup>

<b>Grundfläche EG</b>	<b>113,53 m<sup>2</sup></b>
<b>Wohnfläche EG</b>	<b>113,53 m<sup>2</sup></b>

<b>Grundfläche UG (optional)</b>	<b>108,79 m<sup>2</sup></b>
Flur	12,40 m <sup>2</sup>
Keller I	24,06 m <sup>2</sup>
Keller II	24,25 m <sup>2</sup>
Keller III	37,84 m <sup>2</sup>
HAR/Technik	10,24 m <sup>2</sup>



Massivbau Laux GmbH  
Gewerbegebiet 1  
66679 Losheim-Hausbach

Telefon 0 68 72 | 9004-0

info@massivbau-laux.de



[massivbau-laux.de](http://massivbau-laux.de)

**laux**  Massivbau

# Flat

Perfektes Wohnen auf einer Ebene



Wir bauen Häuser, die genauso individuell sind wie die Menschen, die darin wohnen. Mit unserer Typenhaus-Serie geben wir Ihnen Planungsvorschläge an die Hand, die unsere jahrzehntelange Erfahrung widerspiegeln, optimale Räume zu gestalten.

Sich für ein Haus von Laux zu entscheiden heißt: Wohnen auf höchstem Anspruchsniveau und nach modernsten Standards. Sie möchten Ihre eigenen Wohnideen verwirklichen? Wir verändern den Grundriss nach Ihren Wünschen und mit dem Know-how des Laux-Teams.

**Ob Typenhaus oder individuell - immer ein Traumlaux. Stein auf Stein. Schlüsselfertig.**

## Bau Dir ein Laux.

- Komfortables Wohnen auf einer Ebene
- 3 großzügige Zimmer, Bad und separate Gäste-Toilette
- Überdachter Eingangsbereich
- Designerbad mit freistehender Wanne
- Zusätzlicher Abstellraum in der Nähe der offenen Küche

Modernes und weiträumiges Wohnen ohne lästiges Treppensteigen – dafür steht „FLAT“, die Walmdach-Variante unseres Typenhauses Flat FD. Wohnen, Essen und Schlafen auf einer Ebene. Dazu Highlights wie die freistehende Wanne im Designerbad, das einen Zugang zu beiden Schlafzimmern hat. Oder die überdachte Terrasse, die sowohl vom Wohn- als auch vom Schlafzimmer begehbar ist.

Selten bietet ein eingeschossiges Haus, dank perfekter Planung, ein solch großzügiges Raumgefühl. Einen Wohn- und Essbereich mit Loftcharakter und lichtdurchflutete Räume durch bodentiefe Fenster.

Mit dem Typenhaus „FLAT“ können Ihre Wohnräume auch auf einer Etage ganz hoch hinaus.

<b>Grundfläche EG</b>	<b>113,53 m<sup>2</sup></b>
Diele	6,34 m <sup>2</sup>
HWR	6,33 m <sup>2</sup>
Kind	16,76 m <sup>2</sup>
Bad	14,71 m <sup>2</sup>
Schlafen	18,75 m <sup>2</sup>
Wohnen/Essen	33,07 m <sup>2</sup>
Kochen	11,18 m <sup>2</sup>
WC	2,04 m <sup>2</sup>
Abstellraum	4,35 m <sup>2</sup>

<b>Grundfläche EG</b>	<b>113,53 m<sup>2</sup></b>
<b>Wohnfläche EG</b>	<b>113,53 m<sup>2</sup></b>

<b>Grundfläche UG (optional)</b>	<b>108,79 m<sup>2</sup></b>
Flur	12,40 m <sup>2</sup>
Keller I	24,06 m <sup>2</sup>
Keller II	24,25 m <sup>2</sup>
Keller III	37,84 m <sup>2</sup>
HAR/Technik	10,24 m <sup>2</sup>



Massivbau Laux GmbH  
Gewerbegebiet 1  
66679 Losheim-Hausbach

Telefon 0 68 72 | 9004-0

info@massivbau-laux.de



[massivbau-laux.de](http://massivbau-laux.de)

**laux**  Massivbau

**Atrium**  
Ihre Fenster zum Hof



Wir bauen Häuser, die genauso individuell sind wie die Menschen, die darin wohnen. Mit unserer Typenhaus-Serie geben wir Ihnen Planungsvorschläge an die Hand, die unsere jahrzehntelange Erfahrung widerspiegeln, optimale Räume zu gestalten.

Sich für ein Haus von Laux zu entscheiden heißt: Wohnen auf höchstem Anspruchsniveau und nach modernsten Standards. Sie möchten Ihre eigenen Wohnideen verwirklichen? Wir verändern den Grundriss nach Ihren Wünschen und mit dem Know-how des Laux-Teams.

**Ob Typenhaus oder individuell - immer ein Traumlaux. Stein auf Stein. Schlüsselfertig.**

# Bau Dir ein Laux.

- 4 Zimmer, Küche, Bad
- Komfortables und altersgerechtes Wohnen auf einer Ebene
- U-Form mit Mitteltrakt und zwei Seitenflügel
- Freier Blick in den atriumähnlichen Innenhof
- Links offene Küche und Wohnbereich
- Rechts Schlafzimmer und Bad
- Offene Dachschrägen bis 3.70m Raumhöhe

„Kommen Sie rein, dann können Sie raus-schauen!“ Dieser Satz könnte für „ATRIUM“ erfunden worden sein. Denn schon der Eingangsbe-reich gibt den Blick frei in den Innenhof, der dem Haus seinen Namen gibt.

Kochen, essen und wohnen im linken Flügel, im rechten Flügel das Bad und die Schlafzimmer. Die großzügigen Eckfenster im Wohn- und Schlafzimmer sorgen für Luft und Licht in jedem Teil Ihrer neuen vier Wände. Praktisch und altersgerecht auf nur einer Ebene, wirken die Räume durch die offenen Dachschrägen und einer Raumhöhe von 3,70 Meter im Wohn- und Schlafbereich immer weit und offen.

1:100 Erdgeschoss



<b>Grundfläche EG</b>	<b>112,96 m<sup>2</sup></b>
Flur	13,59 m <sup>2</sup>
Kochen	11,52 m <sup>2</sup>
Essen/Wohnen	29,76 m <sup>2</sup>
HWR/Technik	8,40 m <sup>2</sup>
Kind I	14,64 m <sup>2</sup>
Kind II	12,25 m <sup>2</sup>
Eltern	15,36 m <sup>2</sup>
Bad	7,44 m <sup>2</sup>

<b>Grundfläche EG</b>	<b>112,96 m<sup>2</sup></b>
<b>Wohnfläche EG</b>	<b>112,96 m<sup>2</sup></b>

<b>Grundfläche UG (optional)</b>	<b>61,43 m<sup>2</sup></b>
Flur	15,12 m <sup>2</sup>
Keller I	11,39 m <sup>2</sup>
Keller II	21,27 m <sup>2</sup>
HWR/Technik	13,65 m <sup>2</sup>

Untergeschoss (optional)  
Darstellung verkleinert



Massivbau Laux GmbH  
Gewerbegebiet 1  
66679 Losheim-Hausbach

Telefon 0 68 72 | 9004-0

info@massivbau-laux.de



[massivbau-laux.de](http://massivbau-laux.de)

**laux**  Massivbau

**New H<sub>FD</sub>**  
Das Penthouse am Boden



Wir bauen Häuser, die genauso individuell sind wie die Menschen, die darin wohnen. Mit unserer Typenhaus-Serie geben wir Ihnen Planungsvorschläge an die Hand, die unsere jahrzehntelange Erfahrung widerspiegeln, optimale Räume zu gestalten.

Sich für ein Haus von Laux zu entscheiden heißt: Wohnen auf höchstem Anspruchsniveau und nach modernsten Standards. Sie möchten Ihre eigenen Wohnideen verwirklichen? Wir verändern den Grundriss nach Ihren Wünschen und mit dem Know-how des Laux-Teams.

**Ob Typenhaus oder individuell - immer ein Traumlaux. Stein auf Stein. Schlüsselfertig.**

# Bau Dir ein Laux.

- H-Form mit einem Mittel- und zwei Seitentrakten
- Komplettes Wohnen auf einer Ebene
- 4 Zimmer, Ankleide, Bad und Gäste-WC
- Große Erlebnisküche im Zentrum des Wohnbereiches
- Mitteltrakt mit 3,10 m Deckenhöhe
- Windgeschützter Eingangs- und Terrassenbereich durch die H-Form

„New H“ – hier die Flachdachvariante FD - ist Lebensqualität in einer ganz neuen Dimension. Nicht nur der H-förmige Grundriss macht dieses Typenhaus zu einem echten Traumlaux, sondern auch das moderne Wohnen auf nur einer Ebene. Durch die großen Fensterfronten zum Garten hin und die beeindruckende Erlebnisküche werden Sie sich ab dem ersten Moment wohlfühlen. Die Gebäudeform sorgt für einen geschützten und trotzdem großen Eingangsbereich und gemütliches Innenhof-Flair auf der Terrasse.

Die höheren Decken im Mitteltrakt geben Ihnen ein großzügiges Raumgefühl und machen das Haus sowohl innen als auch von außen besonders attraktiv. So ist „New H“, unser Penthouse am Boden.

1:100 Erdgeschoss



Untergeschoss (optional)  
Darstellung verkleinert



<b>Grundfläche EG</b>	<b>140,50 m<sup>2</sup></b>
Diele	13,55 m <sup>2</sup>
Kochen/Essen	27,56 m <sup>2</sup>
Wohnen	24,84 m <sup>2</sup>
HWR/Technik	8,06 m <sup>2</sup>
WC	3,11 m <sup>2</sup>
Kind I	14,06 m <sup>2</sup>
Kind II	14,06 m <sup>2</sup>
Eltern	13,13 m <sup>2</sup>
Ankleide	9,00 m <sup>2</sup>
Bad	13,13 m <sup>2</sup>
<b>Grundfläche EG</b>	<b>140,50 m<sup>2</sup></b>
<b>Wohnfläche EG</b>	<b>140,50 m<sup>2</sup></b>
<b>Grundfläche UG (optional)</b>	<b>84,25 m<sup>2</sup></b>
Flur	13,98 m <sup>2</sup>
Keller I	17,43 m <sup>2</sup>
Keller II	15,38 m <sup>2</sup>
Keller III	25,03 m <sup>2</sup>
HWR/Technik	12,43 m <sup>2</sup>

Massivbau Laux GmbH  
Gewerbegebiet 1  
66679 Losheim-Hausbach

Telefon 0 68 72 | 90 04-0

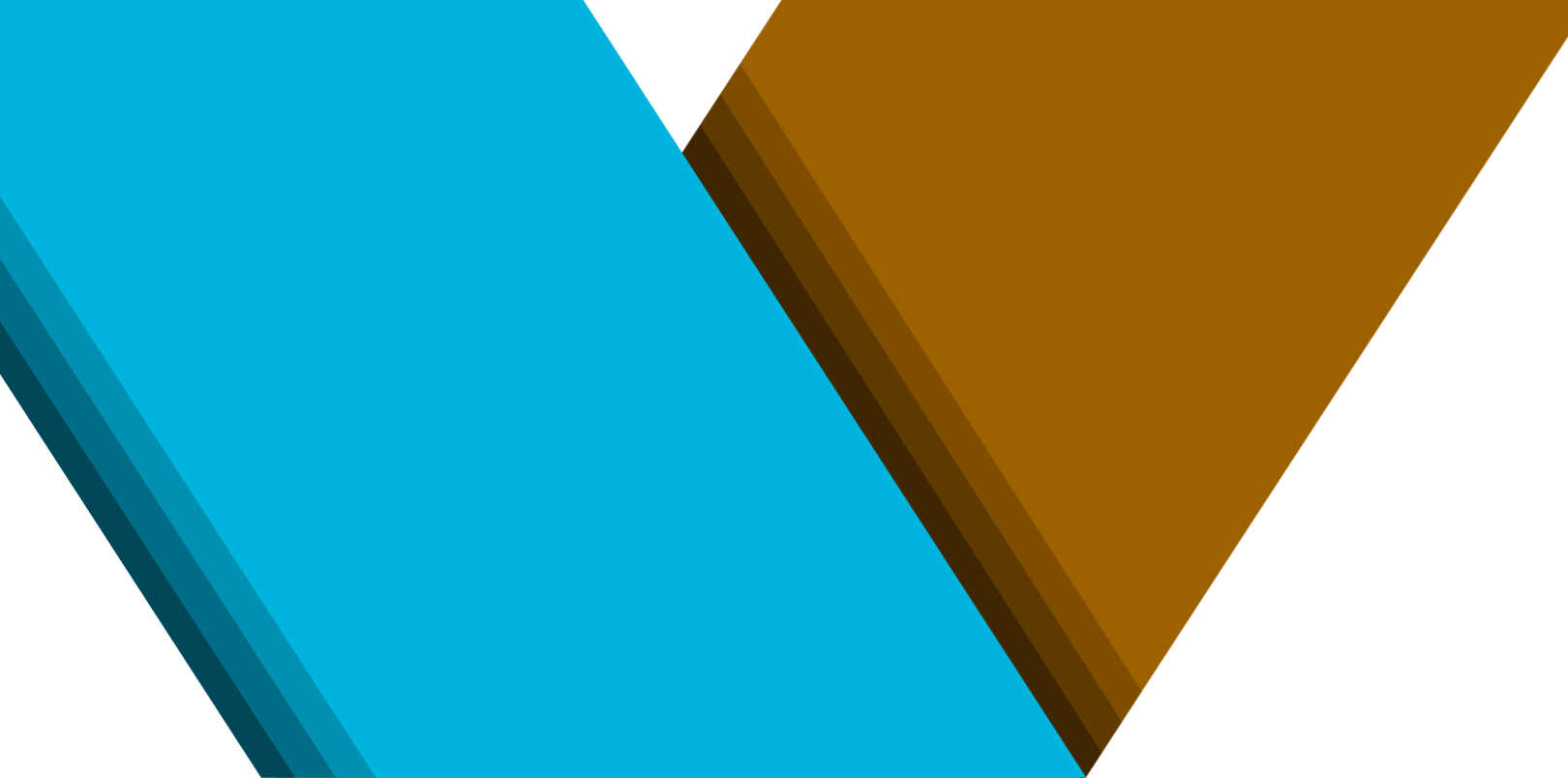
info@massivbau-laux.de



[massivbau-laux.de](http://massivbau-laux.de)

**laux**  Massivbau

**New H**  
Das Penthouse am Boden



Wir bauen Häuser, die genauso individuell sind wie die Menschen, die darin wohnen. Mit unserer Typenhaus-Serie geben wir Ihnen Planungsvorschläge an die Hand, die unsere jahrzehntelange Erfahrung widerspiegeln, optimale Räume zu gestalten.

Sich für ein Haus von Laux zu entscheiden heißt: Wohnen auf höchstem Anspruchsniveau und nach modernsten Standards. Sie möchten Ihre eigenen Wohnideen verwirklichen? Wir verändern den Grundriss nach Ihren Wünschen und mit dem Know-how des Laux-Teams.

**Ob Typenhaus oder individuell - immer ein Traumlaux. Stein auf Stein. Schlüsselfertig.**

# Bau Dir ein Laux.

- H-Form mit einem Mittel- und zwei Seitentrakten
- Komplettes Wohnen auf einer Ebene
- 4 Zimmer, Ankleide, Bad und Gäste-WC
- Große Erlebnisküche im Zentrum des Wohnbereiches
- Windgeschützter Eingangs- und Terrassenbereich durch die H-Form

„New H“ ist Lebensqualität in einer ganz neuen Dimension. Nicht nur der H-förmige Grundriss macht dieses Typenhaus zu einem echten Traumlaux, sondern auch das moderne Wohnen auf nur einer Ebene. Durch die großen Fensterfronten zum Garten hin und die beeindruckende Erlebnisküche werden Sie sich ab dem ersten Moment wohlfühlen. Die Gebäudeform sorgt für einen geschützten und trotzdem großen Eingangsbereich und gemütliches Innenhof-Flair auf der Terrasse.

Das Design der H-Form mit vom Mitteltrakt abgehenden Seitentrakten gibt Ihnen ein großzügiges Raumgefühl und macht das Haus sowohl innen als auch von außen besonders attraktiv. So ist „New H“, unser Penthouse am Boden.

1:100 Erdgeschoss



Untergeschoss (optional)  
Darstellung verkleinert



<b>Grundfläche EG</b>	<b>140,50 m<sup>2</sup></b>
Diele	13,55 m <sup>2</sup>
Kochen/Essen	27,56 m <sup>2</sup>
Wohnen	24,84 m <sup>2</sup>
HWR/Technik	8,06 m <sup>2</sup>
WC	3,11 m <sup>2</sup>
Kind I	14,06 m <sup>2</sup>
Kind II	14,06 m <sup>2</sup>
Eltern	13,13 m <sup>2</sup>
Ankleide	9,00 m <sup>2</sup>
Bad	13,13 m <sup>2</sup>
<b>Grundfläche EG</b>	<b>140,50 m<sup>2</sup></b>
<b>Wohnfläche EG</b>	<b>140,50 m<sup>2</sup></b>
<b>Grundfläche UG (optional)</b>	<b>84,25 m<sup>2</sup></b>
Flur	13,98 m <sup>2</sup>
Keller I	17,43 m <sup>2</sup>
Keller II	15,38 m <sup>2</sup>
Keller III	25,03 m <sup>2</sup>
HWR/Technik	12,43 m <sup>2</sup>

# Zweifamilienhäuser

Massivbau Laux GmbH  
Gewerbegebiet 1  
66679 Losheim-Hausbach

Telefon 0 68 72 | 9004-0

info@massivbau-laux.de



[massivbau-laux.de](http://massivbau-laux.de)

**laux**  Massivbau

**Family+**  
Das Plus für Generationen



Wir bauen Häuser, die genauso individuell sind wie die Menschen, die darin wohnen. Mit unserer Typenhaus-Serie geben wir Ihnen Planungsvorschläge an die Hand, die unsere jahrzehntelange Erfahrung widerspiegeln, optimale Räume zu gestalten.

Sich für ein Haus von Laux zu entscheiden heißt: Wohnen auf höchstem Anspruchsniveau und nach modernsten Standards. Sie möchten Ihre eigenen Wohnideen verwirklichen? Wir verändern den Grundriss nach Ihren Wünschen und mit dem Know-how des Laux-Teams.

**Ob Typenhaus oder individuell - immer ein Traumlaux. Stein auf Stein. Schlüsselfertig.**

# Bau Dir ein Laux.

- Zwei abgeschlossene Wohnungen mit jeweils 3 Zimmern, offener Küche und Bad
- Individualisierbar als Familienhaus, Stadtvilla oder Bauhaus
- Direkter Terrassenzugang vom Wohnen und Schlafen
- Keine Dachschrägen im Wohnraum
- Staufäche im Dachspeicher
- Optionaler Balkon für die zweite Wohnung
- Einladende Eingangsgalerie

Das „FAMILY+“ ist - als eine Variante des Typs „FAMILY“ - Ihr einzigartiges Zweifamilienhaus. Entdecken Sie ein Traumlaux, das perfekt auf die Bedürfnisse mehrerer Generationen zugeschnitten ist. Mit vielen bodentiefen Fenstern bietet dieses Haus lichtdurchflutete Räume und eine harmonische Verbindung zur Natur.

Das „FAMILY+“ besteht durch zwei komplett abgeschlossene Wohneinheiten. Jede Einheit verfügt über großzügige Wohnen/Essen/Kochen-Bereiche, zwei Schlafzimmer und ein Bad. Die obere Wohnung ist mit einem separaten Hauswirtschaftsraum und optional mit einem Balkon ausgestattet. Die untere Wohnung bietet eine große Terrasse, die - bei einem Balkon im OG - teilweise überdacht ist, um wetterunabhängigen Genuss zu ermöglichen.

Das Haus verfügt zudem über je zwei Flure mit Garderobe und ein gemeinsames, großzügiges Entree mit Treppenhaus.

„FAMILY+“ – das ideale Traumlaux für Eltern, Kinder, Verwandte, Großeltern und Freunde. Ein Ort, an dem jede Generation ihren eigenen Raum hat und dennoch die Nähe zu den Liebsten genießen kann.

1:100 Erdgeschoss

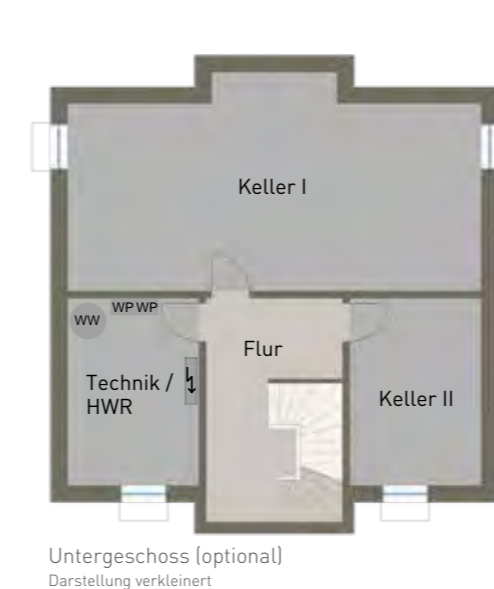


<b>Grundfläche EG (WHG 1)</b>	<b>94,39 m<sup>2</sup></b>
Technik/HWR	9,38 m <sup>2</sup>
Diele	10,73 m <sup>2</sup>
Flur	5,98 m <sup>2</sup>
Bad	5,20 m <sup>2</sup>
Kochen/Essen/Wohnen	32,97 m <sup>2</sup>
Schlafen I	14,89 m <sup>2</sup>
Schlafen II	15,24 m <sup>2</sup>

<b>Grundfläche OG (WHG 2)</b>	<b>85,26 m<sup>2</sup></b>
Podest	1,48 m <sup>2</sup>
Flur	8,10 m <sup>2</sup>
Bad	9,38 m <sup>2</sup>
HWR	3,20 m <sup>2</sup>
Kochen/Essen/Wohnen	32,97 m <sup>2</sup>
Schlafen I	14,89 m <sup>2</sup>
Schlafen II	15,24 m <sup>2</sup>

<b>Grundfläche EG + OG</b>	<b>179,65 m<sup>2</sup></b>
<b>Wohnfläche EG + OG</b>	<b>179,65 m<sup>2</sup></b>

<b>Grundfläche UG (optional)</b>	<b>91,24 m<sup>2</sup></b>
Flur	17,28 m <sup>2</sup>
Keller I	46,10 m <sup>2</sup>
Keller II	13,93 m <sup>2</sup>
Technik/HWR	13,93 m <sup>2</sup>



Untergeschoss (optional)  
Darstellung verkleinert



1:100 Obergeschoss

Massivbau Laux GmbH  
Gewerbegebiet 1  
66679 Losheim-Hausbach

Telefon 0 68 72 | 9004-0

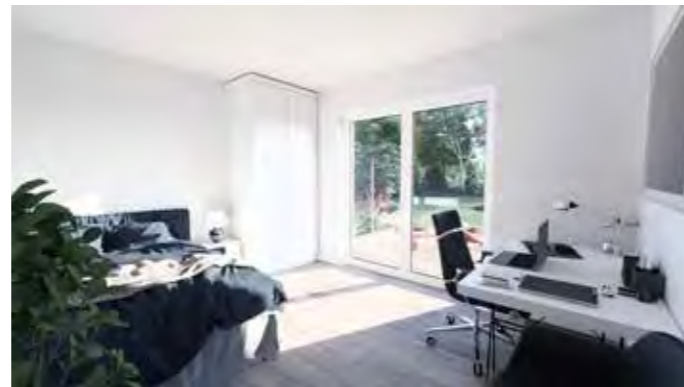
info@massivbau-laux.de



[massivbau-laux.de](http://massivbau-laux.de)

**laux**  Massivbau

**Duplex**  
Traumduo



<b>Grundfläche Wohnung EG</b>	<b>86,27 m<sup>2</sup></b>
Flur I	3,30 m <sup>2</sup>
HWR/Abstell	4,33 m <sup>2</sup>
Kochen	11,25 m <sup>2</sup>
Essen/Wohnen	31,58 m <sup>2</sup>
Flur II	2,35 m <sup>2</sup>
Eltern	14,00 m <sup>2</sup>
Bad	6,53 m <sup>2</sup>
Kind	12,93 m <sup>2</sup>

<b>Grundfläche Wohnung OG</b>	<b>106,50 m<sup>2</sup></b>
Flur I	3,30 m <sup>2</sup>
HWR/Abstell	4,33 m <sup>2</sup>
Kochen	11,25 m <sup>2</sup>
Essen/Wohnen	31,58 m <sup>2</sup>
Flur II	2,25 m <sup>2</sup>
Eltern	14,01 m <sup>2</sup>
Bad	6,53 m <sup>2</sup>
Kind	12,93 m <sup>2</sup>
Balkon	20,32 m <sup>2</sup>



Wir bauen Häuser, die genauso individuell sind wie die Menschen, die darin wohnen. Mit unserer Typenhaus-Serie geben wir Ihnen Planungsvorschläge an die Hand, die unsere jahrzehntelange Erfahrung widerspiegeln, optimale Räume zu gestalten.

Sich für ein Haus von Laux zu entscheiden heißt: Wohnen auf höchstem Anspruchsniveau und nach modernsten Standards. Sie möchten Ihre eigenen Wohnideen verwirklichen? Wir verändern den Grundriss nach Ihren Wünschen und mit dem Know-how des Laux-Teams.

**Ob Typenhaus oder individuell - immer ein Traumlaux. Stein auf Stein. Schlüsselfertig.**

## Bau Dir ein Laux.

- 6 Zimmer, 2 Küchen, 2 Bäder, 2 Hauswirtschaftsräume
- Moderne Interpretation eines Zweifamilienhauses
- Zwei abgeschlossene Wohnetagen
- Offene Küche im Wohn- und Eßbereich
- Überdachte Terrasse im EG
- Dachterrasse mit Penthousecharakter im OG
- Optional überdachter Eingangsbereich gegen Mehrpreis

„DUPLEX“, der Name sagt es schon - das Traumlaux für doppeltes Wohnvergnügen. Zwei separate Wohneinheiten bieten komfortables und flexibles Wohnen für Mehrgenerationen und/oder Vermieter (Investoren).

Ob im Erdgeschoss mit überdachter Terrasse oder im OG mit Dachterrasse im Penthouse-Stil, zwei abgeschlossene Wohnetagen in typischer Laux-Qualität und eine ausgeklügelte Raumplanung schaffen eine exklusive Wohnatmosphäre.

Die offene Küche als Mittelpunkt des loft-artigen Wohn- und Eßbereichs lädt dabei zum Entertaining ein.

Verbringen Sie unvergessliche Momente mit Familie und Freunden und erleben Sie Wohnen doppelt schön und praktisch. „DUPLEX“ - das Traumduo.

1:100 Obergeschoss



<b>Nutzfläche / Wohnfläche allgemein</b>	
Technik EG	10,09 m <sup>2</sup>
Eingang EG	8,81 m <sup>2</sup>
Eingang OG	4,14 m <sup>2</sup>

<b>Grundfläche EG + OG</b>	<b>215,81 m<sup>2</sup></b>
<b>Wohnfläche EG + OG</b>	<b>192,77 m<sup>2</sup></b>

Massivbau Laux GmbH  
Gewerbegebiet 1  
66679 Losheim-Hausbach

Telefon 0 68 72 | 90 04-0

info@massivbau-laux.de



[massivbau-laux.de](http://massivbau-laux.de)

**laux**  Massivbau

**Modern Art**  
Stil und Auto unter einem Dach



Einliegerwohnung statt Doppelgarage

Wir bauen Häuser, die genauso individuell sind wie die Menschen, die darin wohnen. Mit unserer Typenhaus-Serie geben wir Ihnen Planungsvorschläge an die Hand, die unsere jahrzehntelange Erfahrung widerspiegeln, optimale Räume zu gestalten.

Sich für ein Haus von Laux zu entscheiden heißt: Wohnen auf höchstem Anspruchsniveau und nach modernsten Standards. Sie möchten Ihre eigenen Wohnideen verwirklichen? Wir verändern den Grundriss nach Ihren Wünschen und mit dem Know-how des Laux-Teams.

**Ob Typenhaus oder individuell - immer ein Traumlaux. Stein auf Stein. Schlüsselfertig.**

# Bau Dir ein Laux.

- 4 Zimmer, Küche, separate Ankleide, Bad, Gäste-WC
- Integrierte Doppelgarage mit direktem Zugang ins Haus
- Offene Galerie mit Fensterfläche über zwei Ebenen
- Optimale Beschattung der Rückseite durch den Dachüberstand
- Grosse Fensterfläche in der rückseitigen Fassade
- Überdachung des Eingangsbereiches liegt im 2. Obergeschoss
- Optionale Einliegerwohnung statt der Doppelgarage

Unser Traumlaux „MODERN ART“ verbindet stilvolles Design mit praktischer Funktionalität und ist ideal für Autoliebhaber.

Mit 4 Zimmern, einer modernen Küche, einer separaten Ankleide und großzügigem Bad bietet es viel Raum für individuelle Gestaltung.

Die integrierte Doppelgarage ermöglicht den direkten Zugang ins Haus und bietet Flexibilität: Sie lässt sich auf Wunsch in eine Einliegerwohnung verwandeln.

Ein Highlight ist die offene Galerie mit beeindruckender Fensterfläche über zwei Ebenen, die für lichtdurchflutete Räume sorgt. Der markante Dachüberstand garantiert eine angenehme Beschattung der Rückseite, während die großflächigen Fenster den Blick ins Grüne eröffnen. Der im 2. Obergeschoss überdachte Eingangsbereich verleiht dem Haus den Charme einer Hollywood-Villa.

„MODERN ART“ – ein Zuhause, das Stil und Komfort perfekt vereint.

1:100 Erdgeschoss



Grundfläche EG	119,36 m <sup>2</sup>
Doppelgarage	40,83 m <sup>2</sup>
Technik/HWR	11,50 m <sup>2</sup>
Diele	15,60 m <sup>2</sup>
WC	2,50 m <sup>2</sup>
Essen/Wohnen	32,62 m <sup>2</sup>
Kochen	16,31 m <sup>2</sup>

Grundfläche OG	88,92 m <sup>2</sup>
Flur	12,41 m <sup>2</sup>
Kind I	15,22 m <sup>2</sup>
Kind II	15,20 m <sup>2</sup>
Bad	14,25 m <sup>2</sup>
Eltern	19,96 m <sup>2</sup>
Ankleide	11,88 m <sup>2</sup>

<b>Grundfläche EG + OG</b>	<b>208,28 m<sup>2</sup></b>
<b>Wohnfläche EG + OG</b>	<b>167,45 m<sup>2</sup></b>

1:100 Obergeschoss

